

قرار رئيس مجلس الوزراء

رقم ٢١٨١ لسنة ٢٠٢١

رئيس مجلس الوزراء

بعد الاطلاع على الدستور ؛

وعلى قانون نظام الإدارة المحلية الصادر بالقانون رقم ٤٣ لسنة ١٩٧٩
ولائحته التنفيذية ؛

وعلى القانون رقم ١٠ لسنة ١٩٩٠ بشأن نزع ملكية العقارات للمنفعة
العامة ولائحته التنفيذية ؛

وعلى قرار رئيس الجمهورية رقم ٢٧٩ لسنة ٢٠١٨
بالتفويض فى بعض الاختصاصات ؛
وبناءً على ما عرضه وزير النقل ؛

قرر :

(المادة الأولى)

يعتبر من أعمال المنفعة العامة مشروع إنشاء القطار الكهربائى السريع
(السخنة - العاصمة الإدارية - العلمين - مطروح) فى المسافة من السخنة
حتى برج العرب بطول ٣١٥ كم بنطاق محافظات السويس ، القاهرة ، الجيزة ،
المنوفية ، البحيرة ، الإسكندرية بمساره ، ومرافقه وجميع منشآته من محطات
للركاب بما تحتويه ومحطات القوى الكهربائية والضغط العالى وورش للعمرة
الجسمية والخفيفة ووحدات التحكم المركزى وأى منشآت أخرى
يحتاجها المشروع .

(المادة الثانية)

يُستولى بطريق التنفيذ المباشر لصالح الهيئة القومية للأنفاق على الأراضي والعقارات اللازمة لتنفيذ المشروع المشار إليه في المادة السابقة ، والمبين موقعها وحدودها وأسماء ملاكها الظاهرين بالملحوظة والخرائط المساحية والكشوف المرفقة .

(المادة الثالثة)

ينهى تخصيص الأراضي والعقارات المملوكة لجهات حكومية والموضح بيانها وملآكها الظاهرين بالملحوظة والخرائط المساحية والكشوف المرفقة ويعدل تخصيصها للنفع العام لصالح الهيئة القومية للأنفاق بدون مقابل .

(المادة الرابعة)

ينشر هذا القرار في الجريدة الرسمية ، ويعمل به من اليوم التالي لتاريخ نشره .

صدر برئاسة مجلس الوزراء في ٢٥ المحرم سنة ١٤٤٣ هـ

(الموافق ٢ سبتمبر سنة ٢٠٢١ م) .

رئيس مجلس الوزراء

دكتور/ مصطفى كمال مدبولي

وزارة النقل

مذكرة إيضاحية

لقرار رئيس مجلس الوزراء

بشأن إضفاء صفة النفع العام على مشروع إنشاء القطار الكهربائى السريع (السخنة - العاصمة الإدارية - العلمين - مطروح) فى المسافة من السخنة حتى برج العرب فى ضوء تكاليفات السيد رئيس الجمهورية الصادرة لوزارة النقل بالبدء فى تنفيذ شبكة القطار الكهربائى السريع ، والتى تبدأ بالخط الأول (السخنة - العاصمة الإدارية - العلمين - مطروح) بطول ٦٦٠ كم .

يهدف تنفيذ مشروع إنشاء القطار الكهربائى السريع للركاب والبضائع كوسيلة نقل سريعة وعصرية وآمنة لربط ميناء السخنة أهم الموانئ المصرية على ساحل البحر الأحمر وميناء الإسكندرية أهم الموانئ المصرية على ساحل البحر المتوسط مروراً بالعاصمة الإدارية الجديدة ومدن السادس من أكتوبر وبرج العرب والعلمين الجديدة ومما يشكل خط نقل بضائع موازى لقناة السويس .

يبدأ مسار القطاع الأول من مسار القطار الكهربائى السريع من محطة العين السخنة مروراً بمحطات (العاصمة الإدارية - محمد نجيب - حلوان - جنوب الجيزة - حدائق أكتوبر - مدينة ٦ أكتوبر) بطول ١٦٥ كم ويتضمن إنشاء ورشة للعمرة الجسيمة بمساحة ١,٩٨ مليون متر مربع .

يبدأ مسار القطاع الثاني من مدينة ٦ أكتوبر مروراً بمحطات (سفنكس - السادات - وادى النطرون - النوبارية وصولاً لمطار برج العرب) بطول ١٥٠ كم ويتضمن إنشاء ورشة للعمرة الخفيفة بمساحة ٤٨٠ ألف متر مربع .
ونظراً للطبيعة الخاصة للمشروع والتي تقتضى تعدد مواقع العمل باعتباره من المشروعات الطولية فإنه يتعذر حصر جميع ملاك الأراضي والعقارات المتداخلة مع المشروع ومساحة ما يملكه كل منهم وما قد يتطلبه المشروع من أجزاء إضافية إلا بعد صدور القرار بتقرير صفة النفع العام وبدء أعمال اللجان المختصة في الحصر طبقاً للخرائط المساحية المرفقة .
وجدير بالذكر أنه سيتم تدبير مبلغ ٥٠٠ مليون جنيهه وفقاً للتأشيرات العامة لموازنة الهيئة القومية للأنفاق للعام المالي ٢٠٢١/٢٠٢٢ اللازمة للتعويضات التقديرية المبدئية للملاك الظاهرين وسوف يتم إيداعها خزانه الجهة المنفذة لهذا القرار خلال ثلاثة أشهر من تاريخ صدوره طبقاً لما تحدده اللجنة المختصة المشكلة بالمادة (٦) من القانون رقم ١٠ لسنة ١٩٩٠ وتعديلاته .

مرفق طيه الآتى :

- ١ - الخرائط المساحية الخاصة بالتخطيط الإجمالى لمسار القطاع الكهربائى السريع (السخنة - العاصمة الإدارية - العلمين - مطروح) فى المسافة من السخنة حتى برج العرب بطول ٣١٥ كم .

٢ - كشف الملاك الظاهرين للأراضى والعقارات اللازم نزع ملكيتها لصالح المشروع ، والأراضى والعقارات المطلوب إنهاء تخصيصها من الجهات الحكومية وإعادة تخصيصها لصالح الهيئة القومية للأنفاق لتنفيذ المشروع .
فى ضوء ما تقدم نتشرف أن نرفق طيه مشروع قرار رئيس مجلس الوزراء لإضفاء صفة النفع العام لمشروع إنشاء القطار الكهربائى السريع (السخنة - العاصمة الإدارية - العلمين - مطروح) فى المسافة من السخنة حتى برج العرب بطول ٣١٥ كم بنطاق محافظات السويس ، القاهرة ، الجيزة ، المنوفية ، البحيرة والإسكندرية ، والاستيلاء بطريق التنفيذ المباشر على الأراضى اللازمة لتنفيذ المشروع وكذلك إنهاء تخصيص الأراضى والمباني المملوكة لجهات حكومية وتعديل تخصيصها لصالح الهيئة القومية للأنفاق بدون مقابل وذلك على النحو الموضح بهاليه .

وتفضلوا بقبول فائق الاحترام

وزير النقل

فريق / كامل عبد الهادى الوزير



٢١٨٨

الهيئة العامة للمساعدة
التجارية للمساعدة بالبحيرة

كشف الملاك وواجب اليد القاهرين المتواجدين بالنسبة لمشروع انشاء الكهرتاني بناحية وادي الطرون

رقم	الاسم	الحوض	القطعة الرقمية	المساحة			ملاحظات
				م	ط	ف	
١	مزارع دينا	بدون	١	٢١	٧	٢٠	
٢	مزرعة المتاحي	بدون	٢	٢	-	٦	
٣	مزرعة المتاحي	بدون	٣	٢٢	١٦	٥	
٤	مزرعة المتاحي	بدون	٤	٤	٤	٥	
٥	مزرعة المتاحي	بدون	٥	١٤	١٢	٢	
٦	مزرعة المتاحي	بدون	٦	٦	٧	٢	
٧	مزرعة القنور	بدون	٧	١٢	١٠	١	
٨	مزرعة القنور	بدون	٨	٢	٨	١	مبنى مسطح ٢٦٠ م
٩	مزرعة فريده حامد ابوبكر المرداش	بدون	٩	٤	٧	١	مبنى مسطح ٥١ م
١٠	مزرعة فريده حامد ابوبكر المرداش	بدون	١٠	٢٠	٧	١	
١١	محمد فهد ربيع السيد عمار	بدون	١١	١	٣	٢	
١٢	لم يستدل	بدون	١٢	١٤	-	١	٢ مبنى مسطح ٤٩م ٢٧م ٥١م
١٣	شركة نورا (عبدالرحمن سعودي)	بدون	١٣	١١	١	١	
١٤	شركة نورا (عبدالرحمن سعودي)	بدون	١٤	٢٢	١٨	٢	٢ مبنى مسطح ١٠٠م ١٠٥م ١١٠م
١٥	مجلس الكوي	بدون	١٥	٦	١	٥	مبنى مسطح ١١٥ م
١٦	مجلس الكوي	بدون	١٦	٥	-	١	
١٧	شركة نظير (مزرعة التلوة)	بدون	١٧	١٨	٢١	-	
				١٧	٠٩	٦١	

بمقتضى
مهندس / عبد الحكيم مصطفى رسلان
مدير عام مديرية المساحة بالبحيرة

المشرف على المشروع
مهندس / محمد عبد الله
٢٠٢١/٧/٢٤

القائمين بالعمل في الطبيعة
مهندس / محمد عبد الله
مهندس / محمد عبد الله
مهندس / محمد عبد الله

١٠ الجريدة الرسمية - العدد ٣٥ تابع (ب) في ٢ سبتمبر سنة ٢٠٢١



٢١٨١

الهيئة العامة لشؤون المطابع الأميرية
مديرية المساحة والبحيرة

كشف الملك وواضعي اليد الطاهرين المتداولين بالأسواق المقترح لمشروع القطار الكهربائي بناحية وادي النطرون

م	الإسم	الحوض	القطعة الرقمية	المسطح			ملاحظات
				س	ط	م	
	ما قبله			٩١	١٨	٠٢	
٣٣	لم يستدل	بدون	٣٣	٣	٤	١٢	مبنى بمسطح ٣٥ م
٣٤	لم يستدل	بدون	٣٤	٢	٦	١٧	مبنى بمسطح ٢٣+٤٨ م
٣٥	لم يستدل	بدون	٣٥	٤	٤	١٢	
٣٦	لم يستدل	بدون	٣٦	٣	٣	٩	
٣٧	لم يستدل	بدون	٣٧	٤	١٧	١٢	مبنى بمسطح ٧٦ م
٣٨	لم يستدل	بدون	٣٨	١	١٥	٢١	
٣٩	لم يستدل	بدون	٣٩	٣	٦	١٧	
٤٠	لم يستدل	بدون	٤٠	٣	١	١٧	
٤١	السيد عر	بدون	٤١	٣	٢	١٨	
٤٢	مرمر (مزرعة)	بدون	٤٢	٣	٧	٢٣	مبنى بمسطح ١٩ م
٤٣	مرمر (مزرعة)	بدون	٤٣	١	١٢	١٧	
٤٤	مزرعة الملبحي	بدون	٤٤	١	١٢	٢	
٤٥	كمال غنيم	بدون	٤٥	٨	١٥	٢	٤ مبنى بمسطح ١٥٧٩+٢٠٨+١٠٢+١٧٨ م
٤٦	امر ممدوح	بدون	٤٦	٣	-	٢	
٤٧	مزرعة الصديق	بدون	٤٧	١	١١	٢	
٤٨	لم يستدل	بدون	٤٨	١	١٤	١١	
	الإجمالي			١٤١	١١	٠٩	

القائمين بالعمل في الطبيعة
مهندس / عبد الحكيم مصطفى زسلان
مدير عام مديرية المساحة والبحيرة
المشرف على المشروع
٧
٣

الجريدة الرسمية - العدد ٣٥ تابع (ب) في ٢ سبتمبر سنة ٢٠٢١ ١١

٢١٨١

الهيئة العامة للمطابع
وإدارة المطابع الأميرية
تحت إشراف وزارة التجارة والصناعة
تحت إشراف الهيئة العامة لشؤون المطابع الأميرية

م	الإسم	الموطن	الكتابة الرقمية	المسقط			ملاحظات
				س	ط	ف	
	دا فله			٠٩	١١	١٤٩	
٤٩	الشركة الإسلامية (أبراهيم حسين إبراهيم محدي)	بدون	٤٩	٣	٣	٣	سبي مسقط ١٨ م
٥٠	مروه اللوات فيصل	بدون	٥٠	٢	٢	٣	
٥١	شركة أبناء الإمارات	بدون	٥١	٢٠	١١	٦	
٥٢	أحمد صبر	بدون	٥٢	١	٣	٣	
٥٣	شركة الرحاب (الشعراوي)	بدون	٥٣	١٥	١٩	٩	٢ سبي مسقط ٨٢م+٤٣٦م
٥٤	سجادى نصر سجادى	بدون	٥٤	٤	٧	٣	
٥٥	المراء عبدالكريم فريش	بدون	٥٥	١٧	٢	٣	
٥٦	لم يستدل	بدون	٥٦	٥	٣	٣	
٥٧	لم يستدل	بدون	٥٧	١٣	١٠	١	
٥٨	فواز سليمان محارب	بدون	٥٨	١٣	١٢	١	
٥٩	فواز سليمان محارب	بدون	٥٩	٢	٢	٣	
٦٠	نشأت قدرى جوه	بدون	٦٠	١١	٣	٣	سبي مسقط ٢٢ م
٦١	محمد محمد الطيسى	بدون	٦١	١٣	٥	٣	سبي مسقط ١١ م
٦٢	محمد إبراهيم حويش	بدون	٦٢	١٧	٧	٣	
٦٣	سامح محمد العيسوي	بدون	٦٣	١٢	٨	٢	٢ سبي مسقط ٢٣٤م+١٧٠م
٦٤	سامي إبراهيم شحاته	بدون	٦٤	٢٢	١٦	١	
	الإجمالي			٢١	٠٤	١٩٧	

لثلاثين بالعمل في الطبيعة رئيس المراجعة والمصنفين

بمعد
مهندسين / عبد الحكيم مصطفى رسلان
مدير عام مديرية المطابع الأميرية

المشرف على المشروع
مهندس أحمد محمد العيسوي
C.C.I / ٦١/٥٢

مفتي
أحمد محمد العيسوي
مفتي
أحمد محمد العيسوي

سماح محمد العيسوي
مفتي
أحمد محمد العيسوي

١٢ الجريدة الرسمية - العدد ٣٥ تابع (ب) في ٢ سبتمبر سنة ٢٠٢١



٢١١

الجريدة الرسمية لصحة المنشأة

الرقم ٢٠٢١/٣٥

الرقم ٢٠٢١/٣٥

مكتشف الملاءمات: وزير التجارة والصناعة
مكتشف الملاءمات: وزير التجارة والصناعة
مكتشف الملاءمات: وزير التجارة والصناعة

رقم	الإسم	الوظيفة	القطعة الرقمية	المقطع			ملاحظات
				س	ط	ف	
	ما قبله			٢١	٠٤	١٩٧	
٦٥	يحيى احمد الحشاش	بدون	٦٥	١٩	١٩	١	
٦٦	امين احمد الحشاش	بدون	٦٦	١٠	١٢	٣	
٦٧	احمد محمد الحشاش	بدون	٦٧	٧	١٢	٣	
٦٨	امين احمد الحشاش يحيى محمد	بدون	٦٨	١٠	١٢	٣	
٦٩	لم يستدل	بدون	٦٩	١١	١٩	٣	
٧٠	لم يستدل	بدون	٧٠	١٢	٩	٧	
٧١	مزرعه ناجي	بدون	٧١	١٥	٢٠	٣	
٧٢	ماهر فهم	بدون	٧٢	٣	-	٤	
٧٣	اسامه عبدالقي	بدون	٧٣	٥	٨	٢	
٧٤	لم يستدل	بدون	٧٤	٩	١٦	١	
٧٥	لم يستدل	بدون	٧٥	١٢	١	٢	
٧٦	لم يستدل	بدون	٧٦	٨	٤	٢	
٧٧	لم يستدل	بدون	٧٧	-	-	٤	
٧٨	لم يستدل	بدون	٧٨	٧	٢	٢	
٧٩	مزرعه الصياء	بدون	٧٩	٩	٢٩	١	
٨٠	فكري نصار	بدون	٨٠	٦	٥	٤	
	الإجمالي			٢٠	٦	٢٤٩	

مهندس / عبد الحكيم مصطفى رسلان
مدير عام مديرية المساهمة بالهيدرو

المشرف على المشروع
٢٠٢١/٦٢٤٢

القائمين بالعمل في الطبيعة
رئيس اللجنة الفنية للمشاكل
٢٠٢١
مستشار
مدير عام مديرية المساهمة بالهيدرو

الجريدة الرسمية - العدد ٣٥ تابع (ب) في ٢ سبتمبر سنة ٢٠٢١ ١٣



٢٠٢١

تهدية المصيرة التامة للمساهمة
بالتجوية للمساهمة بالمساهمة

كشف الملاك وواجبي اليد الظاهريين الكداحين بالمسار الملتزم لمشروع المطار الكهربائي بتاحية وادى الطرون

ملاحظات	المساحة			القطعة الرقمية	التوسيع	الإسم	رقم
	ف	ط	س				
	٢٤٩	٦	٢٠			ما قبله	
	١	١٣	٧	٨٦	بنون	محمود السعدي	٨٦
	١	٢٢	١٣	٨٢	بنون	لم يستغل	٨٢
	١٠	١٤	٢٢	٨٣	بنون	د/كندل مصطفي	٨٣
	١	٢٣	٣	٨٤	بنون	د/كندل مصطفي	٨٤
٢٠٢١/٢٠١٧ مسطح ١١٦٦ م	٢	٢٠	١	٨٥	بنون	رفعت الرنكوي	٨٥
٢٠٢١/٢٠٢٤ مسطح ١١٦٦ م	٣	١٥	٤	٨٦	بنون	لم يستغل	٨٦
	٣	١٥	٤	٨٧	بنون	عرج الشيخ	٨٧
	١	١٧	١٢	٨٨	بنون	عرج الشيخ	٨٨
	١	٢٠	٢٢	٨٩	بنون	مزرعة حسن	٨٩
٢٠١٠ مسطح ٦٠ م	١	٤	٢	٩٠	بنون	عمود العشري	٩٠
	٢	٨	١٦	٩١	بنون	مزرعة حسن	٩١
	٤	١٢	١٥	٩٢	بنون	لم يستغل	٩٢
	١	١١	٢٠	٩٣	بنون	لم يستغل	٩٣
	٣	٦	٥	٩٤	بنون	مكدي ركي	٩٤
	١١	٢٠	-	٩٥	بنون	لم يستغل	٩٥
	١	٥	٢١	٩٦	بنون	شركة الطاه	٩٦
	٣٠٤	٢٢	١٥			الإجمالي	



بمتمد
مهندس / عبد الحكيم مصطفى رسلان
مدير عام مديرية المساحة بالبحيرة

المشرف على المشروع
٢٠٢١/٦١٤٤

رئيس المراجعة
٢٠٢١/٦١٤٤

القائمين بالعمل في الطبيعة

تسليمات
٢٠٢١/٦١٤٤

١٤ الجريدة الرسمية - العدد ٣٥ تابع (ب) في ٢ سبتمبر سنة ٢٠٢١



٢٠٢١

الهيئة العامة لشؤون المطابع الأميرية
بمديرية كبدامة بالبحرين
كشفت الملوك رويحي عبد الظاهرين المتأخرين بالمسار المقترح لمشروع الخطار الكهربائي بناحية وادي الشطرون

م	الإسم	الطرف	القطعة الرقمية	المسطح			ملاحظات
				س	ط	ل	
	ما قبله			١٥	٢٢	٣٠٤	
٩٧	لم يستغل	بدون	٩٧	-	١٣	٥	٢٠٠٠٣٨٦١ مسطح ١٧٧٥٠٠ يتخلله طريق سفلى الواد ٧ لوطا
٩٨	لم يستغل	بدون	٩٨	١	١٤	١٩	يتخلله طريق ٢ لوطا
٩٩	مستغلي تحت الأتشاء	بدون	٩٩	١٩	١٦	١	
١٠٠	عقد صلاح	بدون	١٠٠	٢٠	٢١	٧	
١٠١	عمود محمد السيد	بدون	١٠١	١٩	١٣	٣	مساحة ٢٤٤٤ مسطح ٢٣١١ م
١٠٢	حسن عيسى حمدان	بدون	١٠٢	١٢	١٣	٤	
١٠٣	لم يستغل	بدون	١٠٣	٢٣	٢٢	-	
١٠٤	رشاد فتح الله	بدون	١٠٤	٢٣	٢	٢	
١٠٥	لم يستغل	بدون	١٠٥	١٩	٩	٢	
١٠٦	لم يستغل	بدون	١٠٦	١٦	٢٣	٤	سبي مسطح ١٤٧ م
١٠٧	لم يستغل	بدون	١٠٧	٢	١٢	١	سبي مسطح ١٥١٠ م
١٠٨	موسى عبدالله	بدون	١٠٨	٢١	٢١	٢	سبي مسطح ٣٦٧ م
١٠٩	عبدالمقصود نوفل	بدون	١٠٩	١	٩	٣	
١١٠	عظيمة شعان السيد	بدون	١١٠	٩	٦	٣	
١١١	السيد احمد الديب	بدون	١١١	٢٠	٢	٢	
	الإجمالي			٢٠	١٠	٣٧١	

بمعد
مهندس / عبد الحكيم مطفي رسلان
مدير عام مديرية المساحة بالبحرين

المشرف على المشروع
مهندس / محمد بن جواد البدر
٢٠٢١/٩/١٤

القلمين بالعمل في الطبيعة
رئيس اللجنة
مستشار
مستشار
مستشار

سماحة أحمد فرح

الجريدة الرسمية - العدد ٣٥ تابع (ب) في ٢ سبتمبر سنة ٢٠٢١ ١٥



٢١٨١

الهيئة العامة لشؤون المطابع الأميرية
مدونة ألبصائر بالبحر

كشف الملاة زواحي أيد الظاهرين المتداولين بالمسار المقترح لشؤون المطار الكويتي بناحية وادي الطرون

م	الاسم	الموصف	تقطة الربوية	المساحة			ملاحظات
				م	ط	ب	
	ما قبله			٣٧١	١٠	٢٠	
١١٢	ناصر الشافي + اسامه الشافي عمر العميد محمد شعراوي	بدون	١١١	١٨	٤	٥	
١١٣	عمر العميد محمد شعراوي	بدون	١١٣	١٩	٥	٩	
١١٤	عمر العميد محمد شعراوي	بدون	١١٤	٢١	١٨	١٣	
١١٥	ناجي عباد عطية	بدون	١١٥	٩	١٣	١٠	
١١٦	أحمد كمال	بدون	١١٦	١٠	٩	٩	
١١٧	محمد صادق ابراهيم	بدون	١١٧	١٠	١٥	٩	يحتله مدخل نبع الحمره لواء ١٤٠ سهم
١١٨	لم يستدل	بدون	١١٨	٦	١٤	١٠	
١١٩	لم يستدل	بدون	١١٩	٢	١٦	١٠	٢٤٢٥+٢١١٠+٢٥٠٠+١٨١+١٣٣ مساوي لمساحة ١٤٠ سهم
١٢٠	لم يستدل	بدون	١٢٠	١٤	٩	٣	
	الإجمالي			٠١	-	٤٥٩	

بمعد
مهندس / عبد الحكيم مصطفى ارسلان
مدير عام مديرية المساحة بالبحيرة

المشرف على المشروع
٢٠٢١/٩/٢٤

رئيس المراجعة والمساءلة
٢٠٢١/٩/٢٤

المساحة
١٣
٢٠٢١/٩/٢٤

١٤

١٦ الجريدة الرسمية - العدد ٣٥ تابع (ب) في ٢ سبتمبر سنة ٢٠٢١



٢١١١

الهيئة العامة لشؤون المطابع الأميرية
مديروة كاتبة باليد

كشف الملاك وراهناني اليد الطاهرين المتاحين بالمسار الملتزم لمشروع القطار الكهربائي بناحية وادي الطويل

م	الاسم	الموطن	المنطقة الريفية	المنطق			ملاحظات
				س	ط	ف	
	ما قبله			٠٦	-	٤٥٦	
١٢١	لم يستغل	بنون	١٢١	٢٢	٥	٥	
١٢٢	لم يستغل	بنون	١٢٢	٦	٢	٢	
١٢٣	فرج حميد	بنون	١٢٣	٢١	١٥	٧	
١٢٤	لم يستغل	بنون	١٢٤	٤	٥	٦	
١٢٥	اشرف حمدان عبدالرزوق	بنون	١٢٥	١٢	٥	٥	
١٢٦	سورج فهد	بنون	١٢٦	٥	١١	٢	
١٢٧	جمال محمد النوي	بنون	١٢٧	٢	٢	٣	
١٢٨	لم يستغل	بنون	١٢٨	٧	٢	٤	
١٢٩	لم يستغل	بنون	١٢٩	١٣	٥	٥	
١٣٠	لم يستغل	بنون	١٣٠	٢١	١	٤	
١٣١	لم يستغل	بنون	١٣١	٣	١٤	-	آسي منسحق ٢٠٤٤٠٢٥٦٠٢٦٦م
١٣٢	لم يستغل	بنون	١٣٢	١٧	١٩	١	
١٣٣	لم يستغل	بنون	١٣٣	٢١	٨	-	
١٣٤	عمس فهد	بنون	١٣٤	١٧	٥	٤	
١٣٥	لم يستغل	بنون	١٣٥	١٦	١٦	١٩	
	الإجمالي			٢٠	٢	٥٦٣	

يتمتع
مهندس / عبد الحكيم مصطفى رسلان
مدير عام مديرية المساحة بالبحيرة

رئيس المراجعة والمصطفى
المشرف على المشروع
٢٠٢٤/٦/٢٤
١٢
القائمين بالعمل في الطبيعة
تمتلك يد رسلان
اسماء حيدر

الجريدة الرسمية - العدد ٣٥ تابع (ب) في ٢ سبتمبر سنة ٢٠٢١ ١٧



٢٠٢١

قائمة التصاريح العامة للتسليم
مأهولة المساحة بالبحيرة

كشف الملاك وواجب اليد الظاهريين المتداخلين بالمسار المقترح لمشروع الخطار الكهربائي بتاحية وادي الطرون

ملاحظات	أحداث			القطعة الورقية	الخصص	الاسم	م
	ش	ط	س				
	٥٢٣	٢	٢٠			ما قبله	
	٤	١	١٩	١٣٦	بلون	لم يستغل	١٣٦
	٣	٢٠	٢٢	١٣٧	بلون	لم يستغل	١٣٧
	٤	٨	١	١٣٨	بلون	لم يستغل	١٣٨
مبنى بمساحة ٩١.٥ م ^٢	٢	٢١	١٢	١٣٩	بلون	لم يستغل	١٣٩
	٢	٢١	٣	١٤٠	بلون	لم يستغل	١٤٠
	٢	١٦	٢	١٤١	بلون	لم يستغل	١٤١
	٢	١	١٠	١٤٢	بلون	لم يستغل	١٤٢
	١٢	٢١	١	١٤٣	بلون	لم يستغل	١٤٣
	٤	١٧	٧	١٤٤	بلون	لم يستغل	١٤٤
	-	٢٠	٥	١٤٥	بلون	لم يستغل	١٤٥
	١	٣	٢١	١٤٦	بلون	لم يستغل	١٤٦
	١	٢٢	٢٣	١٤٧	بلون	موقع عسكري	١٤٧
	٤	١	١٤	١٤٨	بلون	موقع عسكري	١٤٨
	٢	١٣	٧	١٤٩	بلون	لم يستغل	١٤٩
	٣	١٤	١٣	١٥٠	بلون	لم يستغل	١٥٠
	٥٧٧	١٢	١٢			الإجمالي	

يعتمد
مهندس / عبد الحكيم مصطفى رمضان
مدير عام مديرية المساحة بالبحيرة

رئيس المراجعة والتصديق
المشرف على المشروع
مهندس / محمد عبد الرحمن
٢٠٢١/٩/٢٤
مدير عام مديرية المساحة بالبحيرة



٢١٨١

الهيئة العامة للمطابع
مديرية المطابع بالقطيف

كشف الملاك وامتلاك اليد الطاهرين المتأخرين بالمسار المقترح لمشروع القطار الكهربائي بساحة وادي الطرون

م	الإسم	اعراض	العلامة الرمزية	شطح			ملاحظات
				س	ط	ف	
	ما قبله			١٢	١٢	٥٧٧	
١٥١	مزرعة عبدالسلام حجازي للدواجن	بدون	١٥١	٢٣	١٧	٢	٢- مسطح ٢٣٥٠م ^٢
١٥٢	لم يستغل	بدون	١٥٢	٥	١٦	٤	
١٥٣	مزرعة زغلول	بدون	١٥٣	٢	١١	٣	٢- مسطح ٢٨٠٠م ^٢
١٥٤	مزرعة زغلول	بدون	١٥٤	٦	١٠	١	
١٥٥	مصطفي خطاب	بدون	١٥٥	٢	٩	٢	
١٥٦	همود سيف الدين	بدون	١٥٦	٥	١٢	٢	مبي مسطح ١٤٠م ^٢
١٥٧	يسويي انوشب	بدون	١٥٧	١٥	١٩	٢	
١٥٨	علاء العريان	بدون	١٥٨	٨	٢٣	١	مبي مسطح ٢٦٠م ^٢
١٥٩	حسين عبدالخير	بدون	١٥٩	١٥	١٥	٥	
١٦٠	لم يستغل	بدون	١٦٠	١	٢١	٢	
١٦١	لم يستغل	بدون	١٦١	-	٢٣	١	
١٦٢	دانا مصر	بدون	١٦٢	١٥	١١	٢	
١٦٣	شادي غرب عبدالمجيد دافع	بدون	١٦٣	٧	٩	١	٣- مسطح ١٥٩٠م ^٢
	الإجمالي			٢٠	٢٢	٦١٣	

بمعد
مهندس / عبد الحكيم قاضي سلمان
مدير عام مديرية المطابع بالبحيرة

المشرف على المشروع

عبدالمجيد محمد طاهر
٢٠٢١/٩/٢٥

رئيس المراجعة و المسائل

سعدان موسى

٢٠٢١/٩/٢٥

١٥
سلمان محمد

٢٠ الجريدة الرسمية - العدد ٣٥ تابع (ب) في ٢ سبتمبر سنة ٢٠٢١

٢١١

مديرية المساحة بالبحيرة

مكتب المراجعة والمسائل

لموضوع تكثف الملك روافضي اليد القاهرين المتكاملين بالنسار لمشروع التطار الكهربائي بتامية راس التطرون والتوربية وابو المطاير

بنطاق محافظة البحيرة وثامية العمرية بنطاق محافظة الاسكندرية

م	الاسم	الزراعة	المسطح			ملاحظات
			م	ط	ف	
١	لم يستدل	رمان	١٠	١٨	٢٦	
٢	شركة كيراري	رمان	٢	٩	٣	مبنى بمسطح = ٢م ٤٠
٣	لم يستدل (فضاء)		٤	٥	٤	
٤	اسامة حمزة	زيتون	١٩	٢٢	١	
٥	ماجد خليفة	زيتون	١٥	٧	٤	
٦	لم يستدل	زيتون	-	٢	١٥	
٧	شركة التوحيد للتجانم والتنمية الزراعية		٢٢	٤	١٢	
٨	شركة التوحيد للتجانم والتنمية الزراعية		١٥	٩	١	
٩	لم يستدل	رمان	-	٢٠	٣	
١٠	لم يستدل	زيتون	٧	١٧	٧	
١١	مزرعة الايمان (الكنيسة الانجيلية)		٢	١٤	٨	
١٢	طريق		١٦	٢٢	-	
١٣	شركة دبي		١٩	٢٣	٦	
١٤	حمادة وشعبان فوير	بن و موالج	٢٢	١١	١٠	
١٥	شركة دارنس الزراعية	زيتون	٤	٢٠	١٠	
١٦	الشرف بنوي	محاصيل	٨	١٩	٨	
١٧	علي عبد الرحمن علي شفايش	موالج	١٤	٦	٢	
١٨	طريق		٢	١٠	-	
١٩	كامل عبد القوي بيومي	كمثرى	٢٠	١١	١	
٢٠	لم يستدل (فضاء)		٢١	٣	٢	
٢١	مصطفى هلال	موالج	١٤	١٧	٤	
٢٢	لم يستدل (فضاء)		٥	٧	٤	
٢٣	فؤاد عبد الحراق (فضاء)		٢	٩	٤	
٢٤	لم يستدل	رمان	٨	٥	٥	
٢٥	لم يستدل		١٠	٢١	٢	مبنى ١ = ٢م ٥١ مبنى ٢ = ٢م ٨٠
٢٦	لم يستدل		١٩	٢١	٢	
٢٧	لم يستدل	رمان	١٦	٢٠	١١	مبنى ١ = ٢م ١٠
٢٨	طريق		١	١٤	-	
	الاجمالي		٩	١٨	٦٧٠	

مديرية المساحة بالبحيرة
مكتب المراجعة والمسائل
رئيس المراجعة والمسائل
مهندس احمد خالد المبردي
٢٠٢١/٧/١٣

القائمين بالعمل في الطبيعة
مهندس / عبد الحكيم مصطفى رسلان
مدير عام المساحة بالبحيرة
٢٠٢١/٧/١٣

١٧

الجريدة الرسمية - العدد ٣٥ تابع (ب) في ٢ سبتمبر سنة ٢٠٢١ ٢١

٢١١

مكتب المراجعة والمسائل

الموضوع: قطب الملك ورامضاني الحد الفاضلين المتداولين ولهم من المتكاتف مشروع القطر الكهربائي بخاصة وادي المنورين والفريرية وايو الضبابين
نطاق: محافظة البحر ونخبة الجازية ونطاق: محافظة الإسكندرية

م	الاسم	الزراعة	المسطح			ملاحظات
			س	ط	ف	
						ما قبله
٢٩	لم يستدل		١٤	١١	١	
٣٠	شركة تيارك	زيتون	٥	٨	٥	سكن=٣٠٧م ثلاجة تيارك=١٠٣٨م مخافن=٦٣٣م
٣١	لم يستدل		٨	١٧	٢	
٣٢	لم يستدل		٤	٨	١	
٣٣	لم يستدل		٢٢	١٠	٢	
٣٤	لم يستدل		-	١٨	-	
٣٥	لم يستدل		٤	١٣	-	
٣٦	لم يستدل		١٩	١	١٠	مجد محروس=٩٥م حسن محروس=١٥٥م عده خلف=١٩٥م زقية=١٤٢م نادية علي مرسي=١٨٠م مرضي عبد المعطي=١٧٥م محمود عكرينة=٢١٢م مجد قصي=٢٢٢م جمعة ناجي=١٧٠م مجد السيد اسماعيل=١٥٤م صلاح احمد=١٢٤م عيسى محروس=١٠٧م احمد عز=١٠٣م محمود عز=٩٢م مجد عز=١١١م احمد حجاج=١٢٧م خبريس فواز=١٧٨م زينب خلف=١٧٥م مثال عبد الحميد=٨٦م سليمان حبيب=١٠٥م خلف امين=١٨٠م خلف حسن=٧١م عبد الرحمن حسن=٢٣٥م مجد حجاج=١٥٦م اسماعيل خلية=٤٦٢م احمد مصور=٣٠٣م حمدي علي=١١١م عبيد سليمان=١٢٥م جميلة علي=٧٠م حمادة خلف=٦٧م رائل خلف=٨٠م اسماعيل خلية=٩٢م
	الإجمالي		٣	١٠	١٩٥	

مديرية
رئيس المراجعة والمسائل
المشرف على المشروع
مهندس احمد خالد النوردي
٢٠٢١/٩/٨
١٨

القائمون بالعمل في الطبيعة
مهندس / عبد الحكيم مصطفى
مدير عام المساحة بالبحيرة
٢٠٢١/٩/٨
١٨

٢١٨١

الإدارة المسماة بالبحيرة
مكتب المراجعة والمسائل

لموضوع: كشف الملاة وواضعي اليد الظاهرين المتداولين بالمسار المقترح لمشروع نظام الكهربي بناحية وادي القنوق والقبيلية وادب المطاير
بنطاق محافظة البحيرة وناحية لعمرية بنطاق محافظة الاسكندرية

ملاحظات	المسطح			الزراعة	الاسم	م
	ف	ط	س			
						ما قبله
	٨	٦	٤			لم يستدل ٣٧
	٤	١٧	١٤			لم يستدل ٣٨
	٣	٥	٤			لم يستدل ٣٩
	٣	١٢	٢٠			لم يستدل ٤٠
	٦	١٨	١٧			لم يستدل ٤١
	٢٦	٨	٢			لم يستدل ٤٢
	-	٤	١٤			مصرف مياه ٤٣
	٧	١٦	٢٢	رمان		لم يستدل ٤٤
	٣	٢٢	١٠	ذرة		لم يستدل ٤٥
	٣	١٦	١٩	برتقال		لم يستدل ٤٦
	١	٢٣	١١			فرع ري ٤٧
	٤٥	٢٢	١١			لم يستدل ٤٨
	٩	-	-			لم يستدل ٤٩
	١٩	٤	٨	ذرة		لم يستدل ٥٠
	٢	٣	١٥			لم يستدل ٥١
	-	٢٢	٨			لم يستدل ٥٢
	٣٤٢	٢٣	١٤		الاجمالي	



مهندس / عبد الحكيم مصطفى رسلان
مدير عام المساحة بالبحيرة

المشرف علي المشروع
مهندس / احمد خالد النبوي

مهندس / احمد خالد النبوي
٢٠٢١/٧/٨

القائمين بالعمل في الطبيعة رئيس المراجعة والمسائل

٢٠٢١/٧/٨



مهندس / احمد خالد النبوي
٢٠٢١/٧/٨

١٩

٢١١١

مديرية المساحة بالبحيرة
مكتب المراجعة والمسائل

لموضوع: كشف الملك ووضع اليد الظاهرين المتنازعين بالمسار المقترح لمشروع الخطار الكهربائي بناحية وادي النطرون والقويسية وادى المطاير
بمحافظة البحيرة ولناحية العامرية بمطابق محافظة الإسماعيلية

م	الاسم	الزراعة	المسطح			ملاحظات
			س	ط	ف	
	ماقبله					
٥٣	لم يستدل		٢	٢٢		
٥٤	لم يستدل		٢	٢١	١	
٥٥	لم يستدل		٢	١٨	١	
٥٦	لم يستدل		٢	٢٠	١	
٥٧	عبد المنعم عبد الجليل		١٧	١٩	١	
٥٨	لم يستدل	مواالح	١١	٦	٣	
٥٩	محمد رمضان السديوني		١٧	٦	٢	
٦٠	طريق		١	٧		
٦١	حمدي السيد فرج		٣	١	٢	
٦٢	خلاف الصعيدي		١٧	-	٤	
٦٣	فتحي سليمان	مواالح	٣	٢٢	١٢	ميني ١ = ٢٧٩ م ميني ٢ = ٢٠٥ م ميني ٣ = ١٩٧ م ميني ٤ = ١٢٥ م ميني ٥ = ٢٣٥ م ميني ٦ = ٦٧٠ م ميني ٧ = ١٢٦ م
٦٤	احمد حسن	مواالح	٢٠	-	٢	
٦٥	حسين زويعة + علي أبو سعيفة	مواالح	٨	١١	١٣	
٦٦	طريق		١٥	٢	-	
٦٧	السيد بندير	مانجو	١٦	١٨	١	مقام عليه ميني ١ = ٧٢٢ م ميني ٢ = ٢٦٤٨ م
٦٨	السيد بندير	مانجو	١٠	٢٣	٦	مقام عليه ميني ١ = ٥٩٧ م ميني ٢ = ٢٠٨ م ميني ٣ = ٩٠٨ م
٦٩	محد عاشور	مواالح	١٠	١٤	٣	
٧٠	محمد إبراهيم	مانجو	٨	١٦	١	
٧١	معاذ صبحي		٥	١٨	١	
٧٢	ورثة عده ماش		٥	١٨	١	
٧٣	يوسف الشال		١٥	١٥	٣	ميني ١ = ٢٧٨ م
٧٤	فرع ري		٦	١٢	-	
			١١	١٠	٤١٣	

مهندس / عبد الحكيم مصطفى رسول
مدير عام المساحة بالبحيرة

المشرف على المشروع
مهندس / احمد خالد البويدي
٢٠٢١/٩/١٤

رئيس المراجعة والمسائل
مهندس / محمد زكي
٢٠٢١/٩/١٤

٢٢١

بلدية المساحة بالبحيرة
مكتب: المراجعة والمسائل

لموضوع: كشف الملك ووضعي اليد الظاهري المتداولين بالمسار المقترح لمشروع القطار الكهربائي بتاحية وادي التطرون والتولارية وابو المطاير
بتنظيم محافظة البحيرة وناحية العنبرية بتنظيم محافظة الاسكندرية

ملاحظات	المساحة			الاسم	م
	ف	ط	س		
					ماتقيله
	٢	١٤	١٢		١١٤ خيرى جمعة مسعود
مبني = ٦٦٢ م	٢	١٤	١٥		١١٥ علي جمعة مسعود
	٢	١٦	٣		١١٦ عبد الرحمن الموادى
مبني = ٩٥٠	٣	٩	١		١١٧ القاهرة للتواجن
مبني = ٩٨٥١	٢	٢	١		١١٨ لم يستدل
	٧	٢	١		١١٩ مصنع ذواقي بيبي محليات
ورثة اسماعيل عامر = ٢٧٤ علي جمعة مسعود = ٢٦٣	٤	١٢	١١		١٢٠ سكن قرية ٦
	-	٢	١٢		١٢١ طريق اسفلت
	-	٩	٥		١٢٢ لم يستدل
	٢	١٣	٢		١٢٣ ورثة عبد الجواد سالم
	-	١٩	٤		١٢٤ لم يستدل
مسجد = ٢٨٠ م ورثة عبد الجواد سالم = ١٠٤ م ورثة عبد الجواد سالم = ١٥٠ م	-	١٨	٢		١٢٥ فايز عبد الجواد سالم
	-	١٥	٩		١٢٦ محروس و ابراهيم بدر
محروس بدر = ١١٦ م ابراهيم بدر = ١٤٧ م السيد بسيوني = ٩٦ م سعد بسيوني = ١٠٨ م محمد بسيوني = ٩٩ م لم يستدل = ٩٢ م حسن بسيوني = ١٦٢ م الشحات قنحي = ٥٥ م مصمود قنحي = ٤٨ م مصمود قنحي = ١١٠ م سامي قنحي = ٩٦ م جمال قنحي = ١٦٢ م نجاح = ١١١ م يوسف = ٧٦ م لم يستدل = ١٤٢ م	٢	٨	٩		١٢٧ لم يستدل
	٥٩٤	٥	٤٣	الاجمالي	



القائمين بالعمل في الطبيعة رئيس المراجعة والمسائل المشرف على المشروع
مهندس / عبد الحكيم مصطفى رسول
مدير عام المساحة بالبحيرة
٢٠٢١ / ٩ / ٢٨
٢٠٢١ / ٩ / ٢٨
٢٠٢١ / ٩ / ٢٨

٢١٨١

مديرية المساحة بالبحيرة
مكتب المراجعة والمسائل

لمشروع: تشييد ثلاثة وراعى اليد الظاهرين المتكاملين بتمسك المقترح لمشروع الخطر الكهربائي بناحية وادي التطرون والتوبيرة وادي العنابير
بناطق محافظة البحيرة بناحية العنبرية بناطق محافظة الاسكندرية

نطاق محافظة الاسكندرية من ١٤٨ الى ١٩٦					
م	الاسم	الزراعة	المسطح		ملاحظات
			م	ط	
	ماتيله				
١٤٨	نم يستل		٢٢	٥	١٢
١٤٩	نم يستل (منافع)		٢	١١	-
١٥٠	ابراهيم عبدالحميد عبداللطيف		٢٣	٩	١
١٥١	عبداللطيف عبدالحليم عبدالواحد		١	١٠	١
١٥٢	احمد يوسف محمد صفيه		٣	١٤	١
١٥٣	احمد يوسف محمد صفيه		١٠	١٠	١
١٥٤	مشلية		١٨	٣	-
١٥٥	تاجي محمد قنديل		١٠	١١	١
١٥٦	ابراهيم السيد محمد بكر		٦	١١	١
١٥٧	عزيزه حشيش ابراهيم		١٩	١١	١
١٥٨	خالد عبدالحميد عبدالنبي		١٨	١٠	١
١٥٩	مصرف		٧	١٢	-
١٦٠	ابراهيم محمد المرسي + المرسي محمد المرسي		٢١	٩	١
١٦١	ايمن محمود الملاح خاتمية احمد بدر		٢٢	٩	١
١٦٢	نبيل ابراهيم علي الدكني		١٨	٨	١
١٦٣	احمد مخلوف عبدالسلام		٢٠	١١	١
١٦٤	مصرف عسوي		٤	٧	١
١٦٥	جمال عبدالعزيز محمد		٣	١١	١
١٦٦	جلال الدين الحسيني		١	٨	١
١٦٧	سعد السيد الفقي		١١	١١	١
١٦٨	احمد سعيد عبدالرحمن		١٧	١٢	١
١٦٩	مصرف		٢٢	٦	-
١٧٠	مصطفى سعيد مصيلحي		١٤	١٢	١
١٧١	محمد علي محمد الشريف		١٧	١٢	١
١٧٢	مصمود احمد بقادى بيهيه جمال ابراهيم		١٢	١٠	١
١٧٣	سعيد السيد عنيوه		١١	١٩	١
	الاجمالي		٦	٢١	١٩



القائمون بالعمل في الطبيعة رئيس المراجعة والمسائل المشرف على المشروع

مهندس / عبد الحكيم مصطفى بستان

مدير عام المساحة بالبحيرة

٢٠٢١/٩/٢١

٢٥

Handwritten signatures and dates, including "١٩٦٧" and "١٩٦٧".

الجريدة الرسمية - العدد ٣٥ تابع (ب) في ٢ سبتمبر سنة ٢٠٢١ ٢٩

٢١٨١

مديرية المساحة والبحيرة
مكتب المراجعة والمسائل

لموضوع: بحث الملائمة ووضع اليد للقطارين المتداخلين بالمسار المقترح لمشروع القطر الكهربائي بناحية وادي الطرون واللواتية وادو المطامر
بتنقي محافظة البحيرة وتنحية العنبرية بتنقي محافظة الإسكندرية

ملاحظات	المسطح			الزراعة	الاسم	م
	ف	ط	س			
						مابقله
			٢٢		عادل سيد محمد نصيب	١٧٥
	٤	٤	٢١		موسى ابراهيم هاشم	١٧٦
	-	١٥				
			١		سلطان ابراهيم هاشم	١٧٧
		١٥				
		١٠	٢١		ابو زيد ابراهيم هاشم	١٧٨
		١١	١١		فضيل ابراهيم هاشم	١٧٩
		١٠	٢		ضيف ابراهيم هاشم	١٨٠
		١١	١٨		ابو زيد ابراهيم هاشم	١٨١
		١٨	١١		هاشم ابراهيم هاشم	١٨٢
		١٧	١٩		ابراهيم هاشم	١٨٣
		١٩	١٣		نصر ابراهيم هاشم	١٨٤
	٦	١٨	١٤		عبد الفتاح حسن رجب	١٨٥
		١٤	٨		عاطف منصور جاب الله	١٨٦
		١٢	٥		مستور عاشور منصور جاب الله	١٨٧
		١٥	٢٣		خميس منصور جاب الله	١٨٨
		١٦	٢		نور الدين منصور جاب الله	١٨٩
		١٣	١٣		منصور جاب الله	١٩٠
			١١		منصور جاب الله	١٩١
			١٤		صقر غيث عبد الجواد	١٩٢
			١٧		مصرف	١٩٣
			١٦		مصنع اعلاف يحيى مكار عثمان	١٩٤
			١١		لم يستكمل	١٩٥
			١٤		الاجمالي	

مهندس / عبد الحكيم مصطفى رسلان
مدير عام المساحة بالبحيرة

القائمون بالعمل في الطبيعة
رئيس المراجعة والمسائل المشرف على المشروع
رئيس اللجنة الفنية
رئيس اللجنة التنفيذية

مديرية المساحة بالبحيرة
مكتب المراجعة والمسائل
لموضوع: كشف الملاذ ووضع اليد القائلين المتأخرين بالسجل المقترح لمشروع القطر الكهربائي بتاحية وادي الطرون والويزية واي المطامر
بتطابق محافظة البحيرة وشعبة العنبرية بتطابق محافظة الاسكندرية

م	الاسم	الزراعة	المسطح			ملاحظات
			س	ط	ق	
	صديق جاب الله		١٦	٢١	١	المساحة رائد = ٥٩ م صاير جاب الله خير الله = ٢٠٩ م نوسة منصور عبد الله = ١٦٠ م حسام جمعة = ١٠٧ م احمد عبد القادر عبد الله = ٥٤ م فتحي عبد الله ابو بكر = ١٣٠ م قضاء = ٥٠ م قضاء = ١٠٥ م قضاء = ١٠٠ م قضاء = ٢٤٤ م قضاء = ١٠٠ م
١٩٦						
١٩٧	محمد النياصطي		١٥	١٠	٤	ميني = ١٥٤ م
١٩٨	مشاية		٢٠	٢	-	
١٩٩	عبد السلام محمود الفحف		٥	٧	٧	ميني = ١٥٢ م ميني = ٤٠٤ م
٢٠٠	مشاية		١	٤	-	
٢٠١	ياسر عبد العظيم		٢	١٧	٩	
٢٠٢	لم يستكمل		٦	١٣	-	
٢٠٣	لم يستكمل		١١	١٢	-	
٢٠٤	لم يستكمل		١٢	١٩	-	
٢٠٥	لم يستكمل		٥	٢	١	
٢٠٦	لم يستكمل		٢	٣	١	
٢٠٧	لم يستكمل		٣	٤	١	
٢٠٨	لم يستكمل		١٧	٩	-	
٢٠٩	لم يستكمل		١٥	٦	-	
٢١٠	لم يستكمل		٢٣	٢	-	
٢١١	لم يستكمل		٢٣	٢١	١	
٢١٢	مصرف		١	٩	١	
	الاجملي		٢٣	١٢	٧٧٨	

القائمين بالعمل في الطبيعة
رئيس المراجعة والمسائل المشرف على المشروع
مهندس/احمد خالد اللبودي
مهندس / عبد الحكيم مصطفى رسلان
مدير عام المساحة بالبحيرة
٢٠٢١/٧/١٣
٥٧

كشوف بيان الملاك الظاهر بين الأراضى المطلوب تزع ملكيتها
لمشروع القطر السريع من العين السخنة إلى السالمين من أكتوبر (المرحلة الأولى)

CINI

م	اسم الملك الظاهر	العنوان	وصف العقارات		الغرض من تزع الملكية
			نوع العقار	المساحة	
١	ورقة مسجدة البرسيم عطا الله وأخرون	بحر طريق القاهرة لمرج الزراعي	أرض زراعية بها مبنى	٢٠١١٢٤٠٠	إتشاء محطة جرب العجيزة
٢	ملكية خاصة	مرجوة - عرب النيل	أرض زراعية	٢٠١١٧٥	إتشاء مبنى الكهرباء الخاصة بتقنية القطر (SP-03)



٥

**كشف بيان الملاك الظاهر من الأراضي المطلوب اعادة تخصيصها
لمشروع القطر السريع من العين السخنة الى السويس من الكوبر (المرحلة الأولى)**

٢١٨١

م	اسم المالك الظاهر	الغيران	وصف العقارات		العرض من ترم القيمة
			المساحة	نوع التملك	
١	حرم طريق العين السخنة	العين السخنة	٢٠٢٣٠١٤٧	إتشاء محطة العين السخنة	إتشاء محطة العين السخنة
٢	حرم طريق / جسر العاصمة الإدارية	العاصمة الإدارية	٢٠٢١٩١٥٥	أرض لعضاء بها خط سكة حديد	إتشاء محطة العاصمة الإدارية
٣	حرم الطريق	قطاع محمد نجيب مع القروي الأوسطي	٢٠١٠٨٨٣٣	أرض لعضاء	إتشاء محطة محمد نجيب
٤	أرض ملك الدولة	محور قطر طريق العرض	٢٠١٠٨٨٣٣	أرض لعضاء	إتشاء محطة قطر
٥	جهاز مدينة السويس من الكوبر	غرب تاليم تقاطع الميادين على محور ٦٦ بوليف	٢٠١٢٩١٢٩	أرض لعضاء بها طريق خدمة	إتشاء محطة الكوبر
٦	حرم الطريق / جهاز مدينة العاصمة الإدارية	جنوب طريق العين السخنة للعاصمة الإدارية	٢٠١٩٨٠٠٠٠	أرض لعضاء	إتشاء وروضة القطر السريع بالعاصمة الإدارية
٧	حرم الطريق / جهاز مدينة العاصمة الإدارية	جنوب طريق العين السخنة للعاصمة الإدارية	٢٠٢٠٢٧	أرض لعضاء	إتشاء مبنى الكوبرياء الخاصة بتخزين القطن (TSS-01)
٨	حرم الطريق / جهاز مدينة العاصمة الإدارية	جنوب طريق الدائري الأوسطي	٢٠٧٠٢٧	أرض لعضاء	إتشاء مبنى الكوبرياء الخاصة بتخزين القطن (TSS-02)
٩	حرم الطريق	شمال بولاية كحلين للعين السخنة	٢٠١١٧٥	أرض بها طريق خدمة	إتشاء مبنى الكوبرياء الخاصة بتخزين القطن (SP-01)
١٠	أرض ملك الدولة	جنوب طريق العين السخنة	٢٠١١٧٥	أرض لعضاء	إتشاء مبنى الكوبرياء الخاصة بتخزين القطن (SP-02)
١١	حرم الطريق	جنوب طريق العين السخنة	٢٠١١٧٥	أرض لعضاء	إتشاء مبنى الكوبرياء الخاصة بتخزين القطن (PP-01)
١٢	أرض ملك الدولة	جنوب طريق العين السخنة	٢٠١١٧٥	أرض لعضاء	إتشاء مبنى الكوبرياء الخاصة بتخزين القطن (PP-02)
١٣	أرض ملك الدولة	جنوب طريق العين السخنة	٢٠١١٧٥	أرض لعضاء	إتشاء مبنى الكوبرياء الخاصة بتخزين القطن (PP-03)
١٤	أرض ملك الدولة	جنوب طريق العين السخنة	٢٠١١٧٥	أرض لعضاء	إتشاء مبنى الكوبرياء الخاصة بتخزين القطن (PP-04)
١٥	أرض ملك الدولة	جنوب طريق العين السخنة	٢٠١١٧٥	أرض لعضاء	إتشاء مبنى الكوبرياء الخاصة بتخزين القطن (PP-05)
١٦	أرض ملك الدولة	قبل محطة حقائق الكوبر	٢٠١١٧٥	أرض لعضاء	إتشاء مبنى الكوبرياء الخاصة بتخزين القطن (PP-06)



٢



كشوف بيان الملاك الظاهري للأراضي المطلوب تزج ملكيتها
لمشروع القطر السريع من الساس من أكتوبر إلى برج العرب (المرحلة الثانية)

م	اسم الملك الظاهر	العنوان	وصف العقارات		الغرض من تزج الملكية
			المساحة	نوع المنشأ	
١	ملكية خاصة	مدينة سفيكس	٢,١٠٢,٨٢٦	أرض زراعية بها مبنى	إنهاء محطة سفيكس
٢	ملكية خاصة	مدينة القاهرة - طريق القاهرة الإسكندرية الصحراوي	٢,١٢٩,٧٨٣	أرض زراعية بها مبنى	إنهاء محطة الساسات
٣	ملكية خاصة	مدينة وادي القطر أن - طريق القاهرة الإسكندرية الصحراوي	٢,١٠٠,٨٠٠	أرض زراعية	إنهاء محطة وادي القطرون
٤	ملكية خاصة	مدينة وادي القطر أن - طريق القاهرة الإسكندرية الصحراوي	٢,١٠٧,١٢٦	أرض زراعية بها مبنى	إنهاء محطة الجزيرة
٥	أرض ملك الأهل	بحرار محفل برج العرب	٢,٥٨٠,٩٢٠	استخدامات مختلطة	إنهاء ورشة القطر السريع برج العرب
٦	ملكية خاصة	مدينة سفيكس	٢,١١٧,٧٥	أرض زراعية	إنهاء مبنى الجزيرة الخاصة ببنية القطر (SP-04)
٧	ملكية خاصة	بحرار طريق وادي القطرون العيون	٢,١١٧,٧٥	أرض قضاء	إنهاء مبنى الجزيرة الخاصة ببنية القطر (SP-05)
٨	ملكية خاصة	طريق القاهرة الإسكندرية الصحراوي	٢,١١٧,٧٥	أرض زراعية	إنهاء مبنى الجزيرة الخاصة ببنية القطر (SP-06)
٩	ملكية خاصة	طريق القاهرة الإسكندرية الصحراوي	٢,١٠٧,٠٢٧	أرض زراعية	إنهاء مبنى الجزيرة الخاصة ببنية القطر (TSS-04)
١٠	ملكية خاصة	طريق القاهرة الإسكندرية الصحراوي - أبو السماوير	٢,١٠٧,٠٢٧	أرض زراعية	إنهاء مبنى الجزيرة الخاصة ببنية القطر (TSS-05)
١١	ملكية خاصة	بحرار محروم المدينة - سفيكس	٢,١١٧,٧٥	أرض قضاء	إنهاء مبنى الجزيرة الخاصة ببنية القطر (PP-07)
١٢	ملكية خاصة	بحرار طريق القاهرة الإسكندرية الصحراوي	٢,١١٧,٧٥	أرض زراعية	إنهاء مبنى الجزيرة الخاصة ببنية القطر (PP-08)
١٣	ملكية خاصة	بحرار طريق القاهرة الإسكندرية الصحراوي - وادي القطرون	٢,١١٧,٧٥	أرض زراعية	إنهاء مبنى الجزيرة الخاصة ببنية القطر (PP-09)
١٤	ملكية خاصة	بحرار طريق القاهرة الإسكندرية الصحراوي - الوبارية	٢,١١٧,٧٥	أرض زراعية	إنهاء مبنى الجزيرة الخاصة ببنية القطر (PP-10)
١٥	ملكية خاصة	بحرار طريق القاهرة الإسكندرية الصحراوي	٢,١١٧,٧٥	أرض زراعية	إنهاء مبنى الجزيرة الخاصة ببنية القطر (PP-11)
١٦	ملكية خاصة	بحرار طريق القاهرة الإسكندرية الصحراوي	٢,١١٧,٧٥	أرض زراعية	إنهاء مبنى الجزيرة الخاصة ببنية القطر (PP-12)

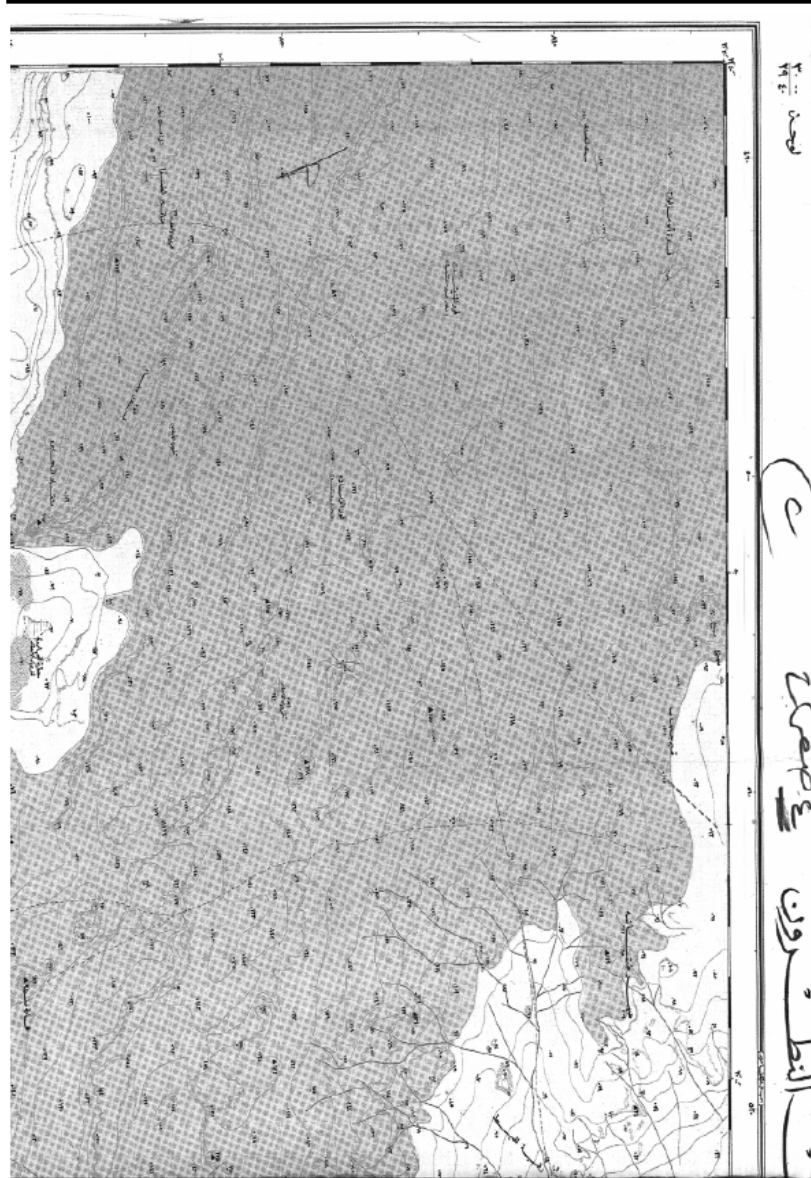
١٢٧١

رئ

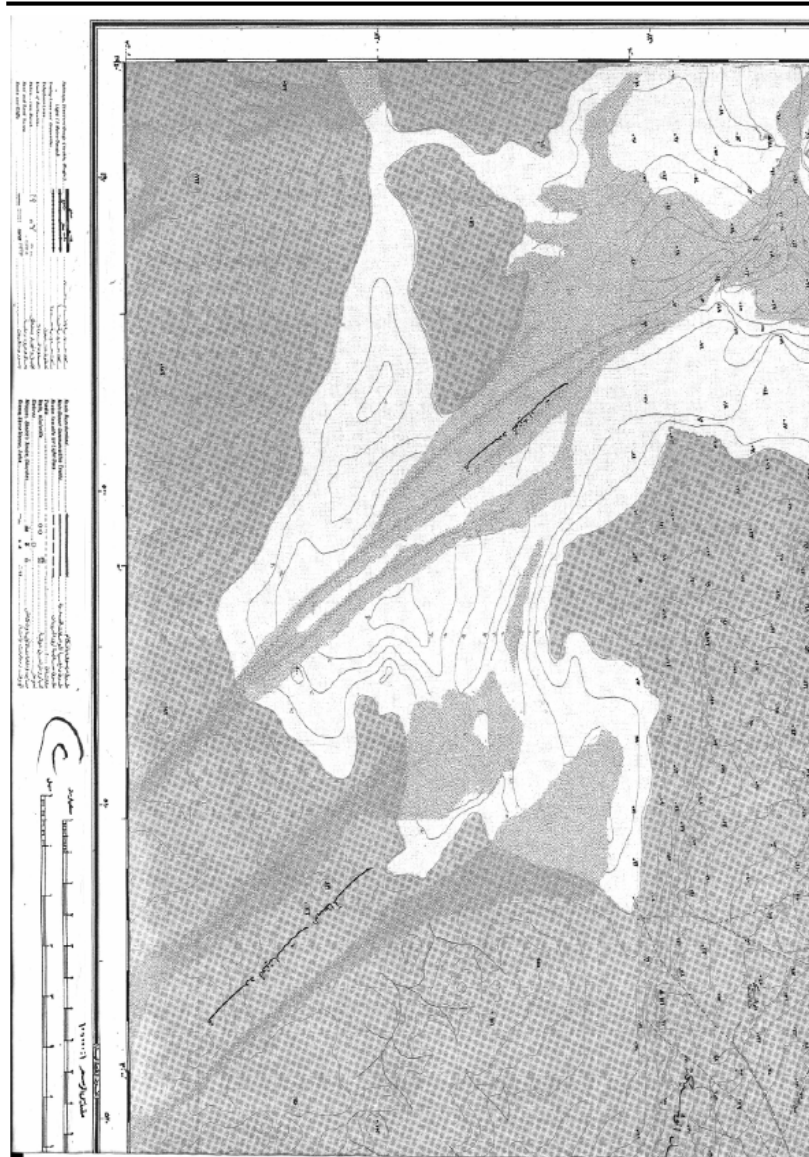


الجريدة الرسمية - العدد ٣٥ تابع (ب) في ٢ سبتمبر سنة ٢٠٢١ ٣٥

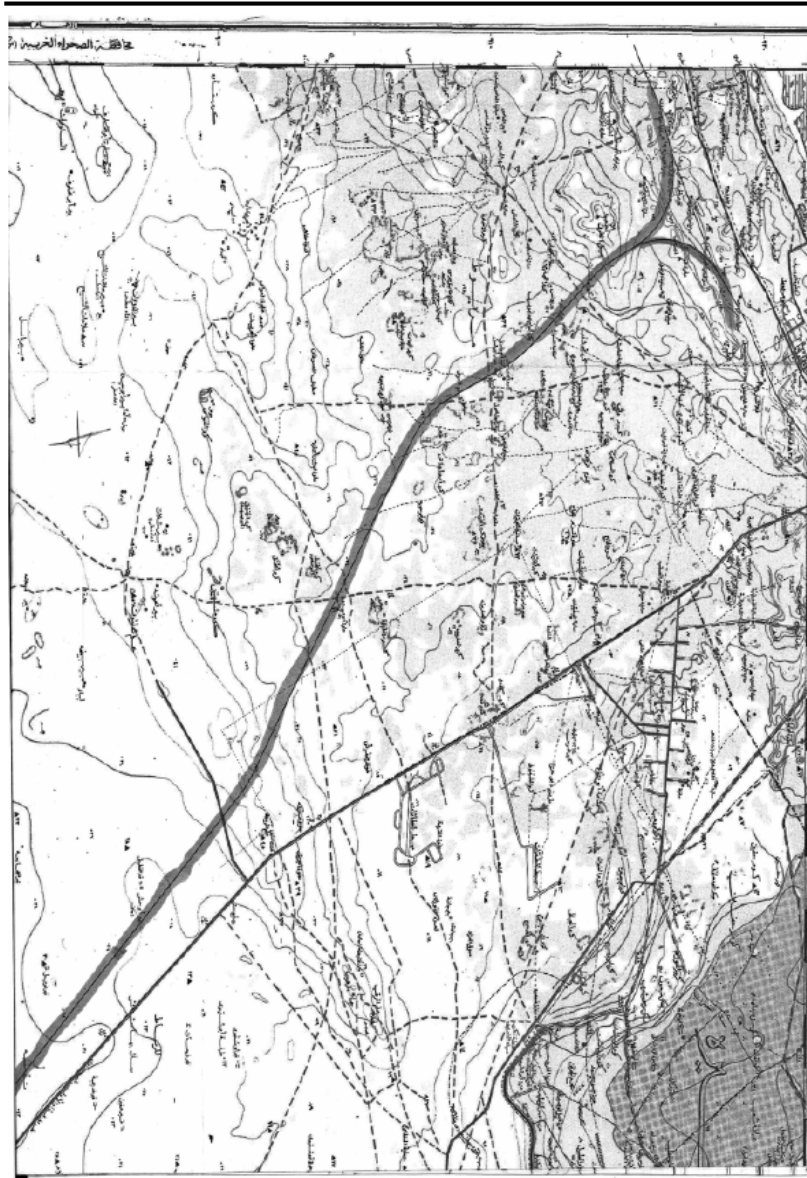




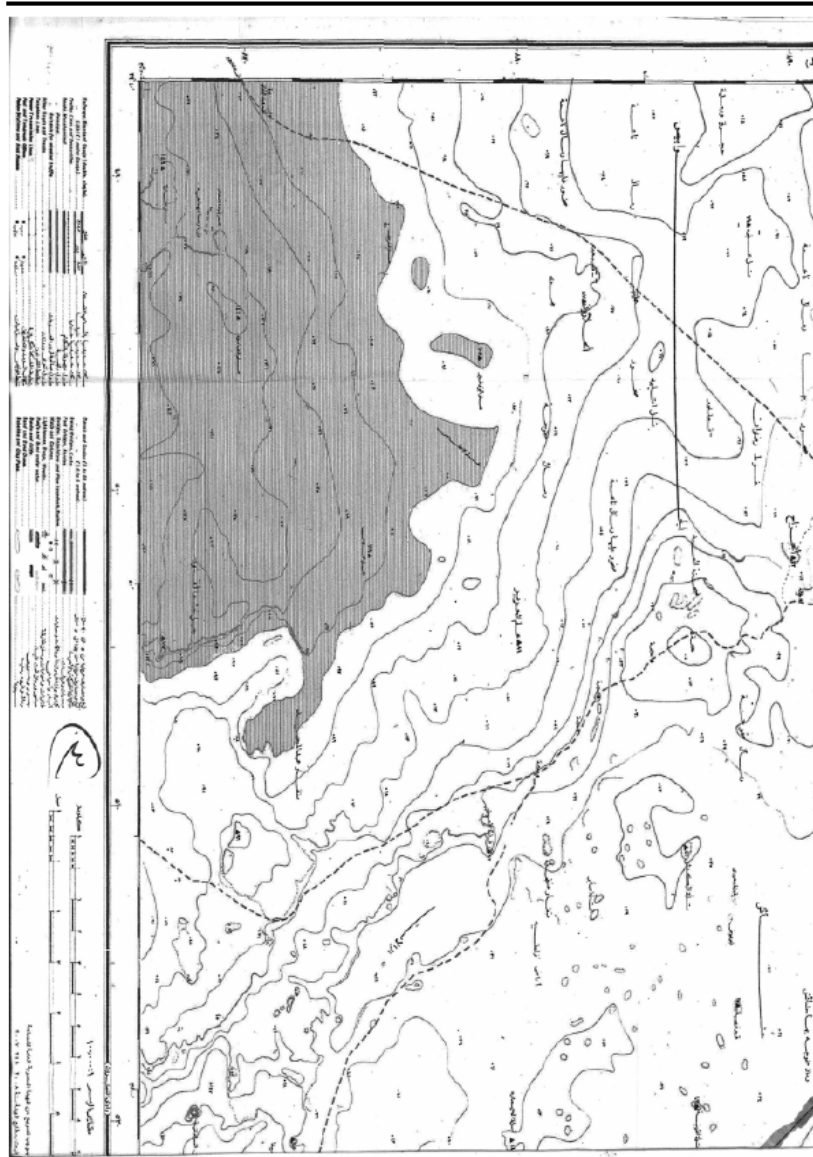
الجريدة الرسمية - العدد ٣٥ تابع (ب) في ٢ سبتمبر سنة ٢٠٢١ ٣٩



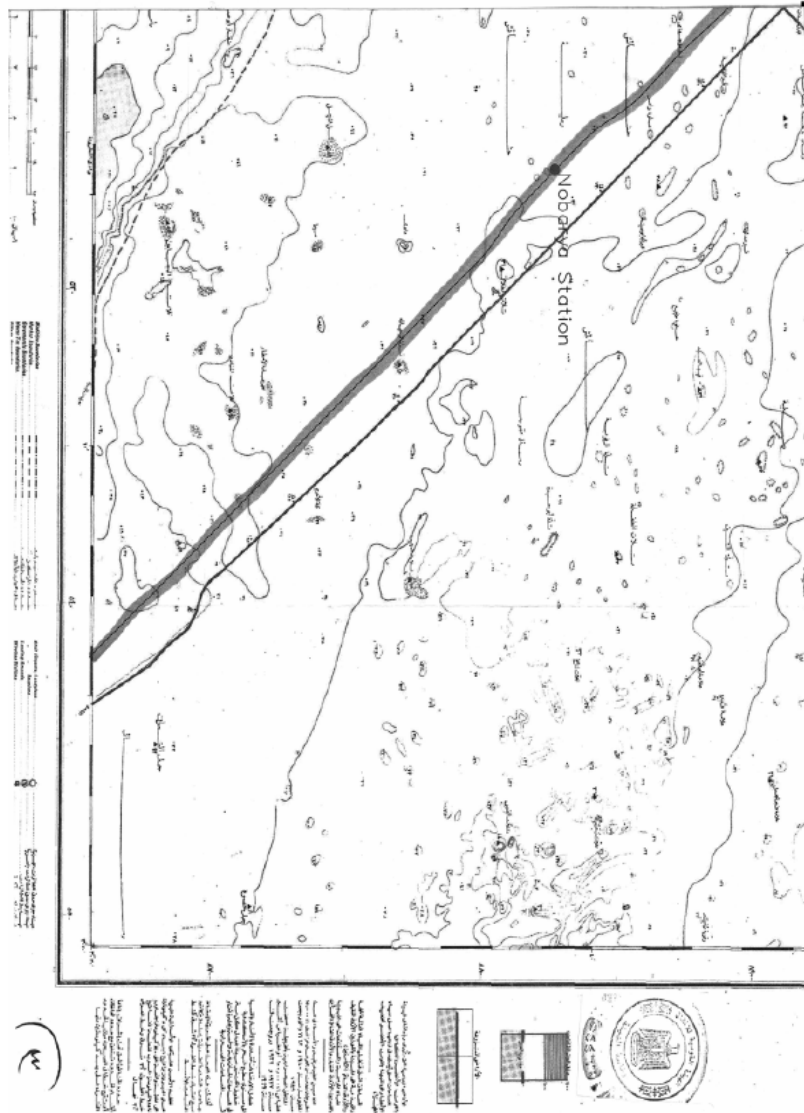
٤٠ الجريدة الرسمية - العدد ٣٥ تابع (ب) في ٢ سبتمبر سنة ٢٠٢١

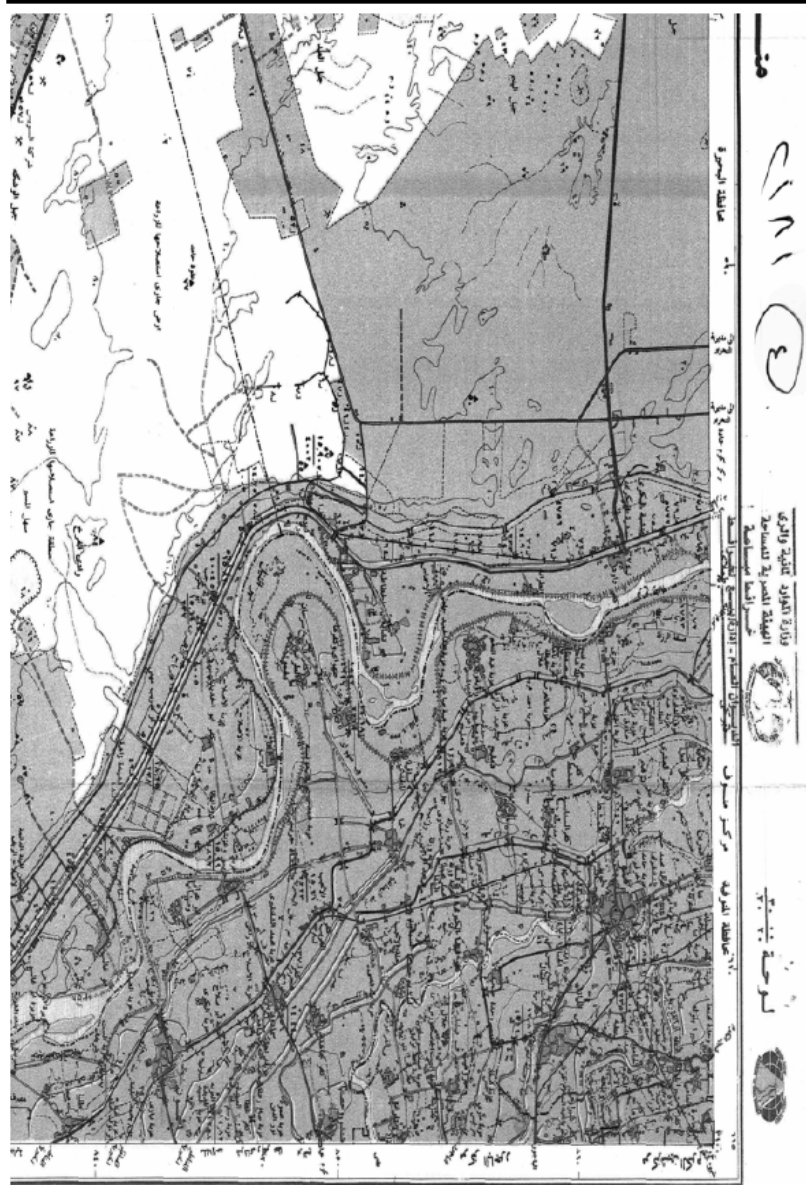


الجريدة الرسمية - العدد ٣٥ تابع (ب) في ٢ سبتمبر سنة ٢٠٢١ ٤١

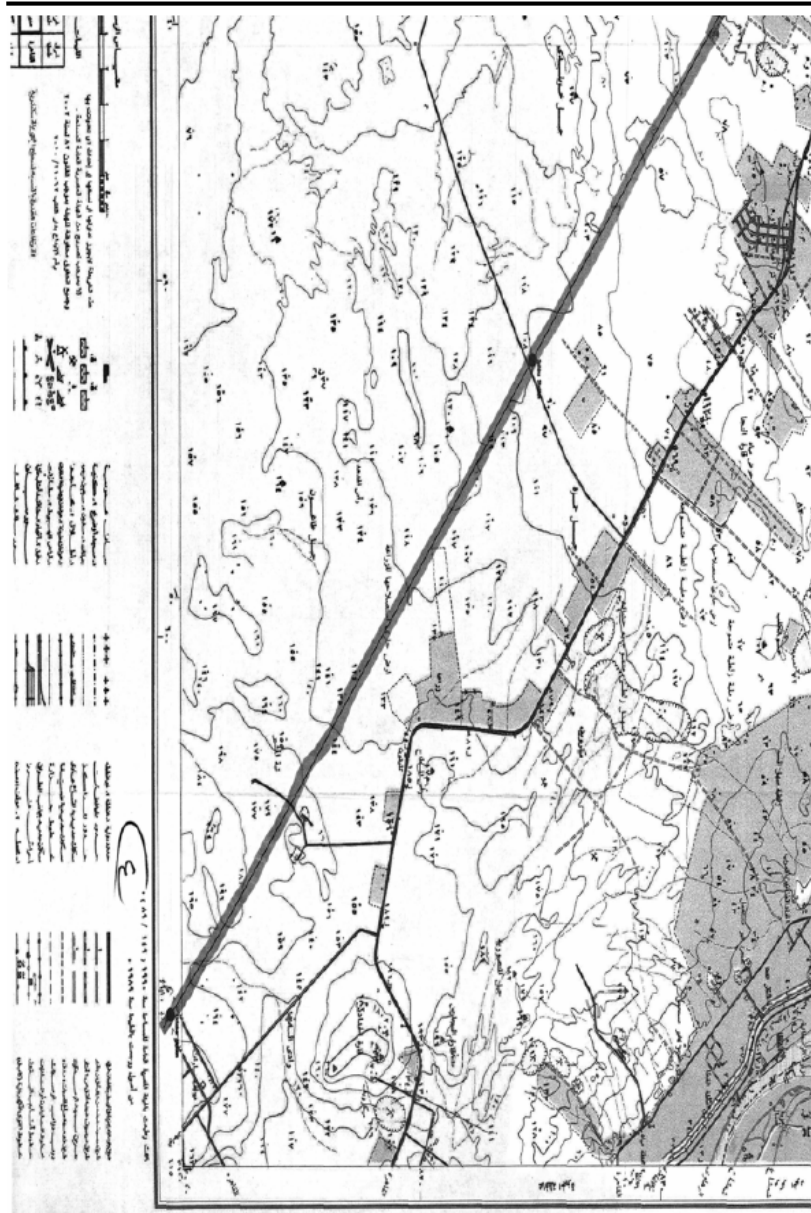


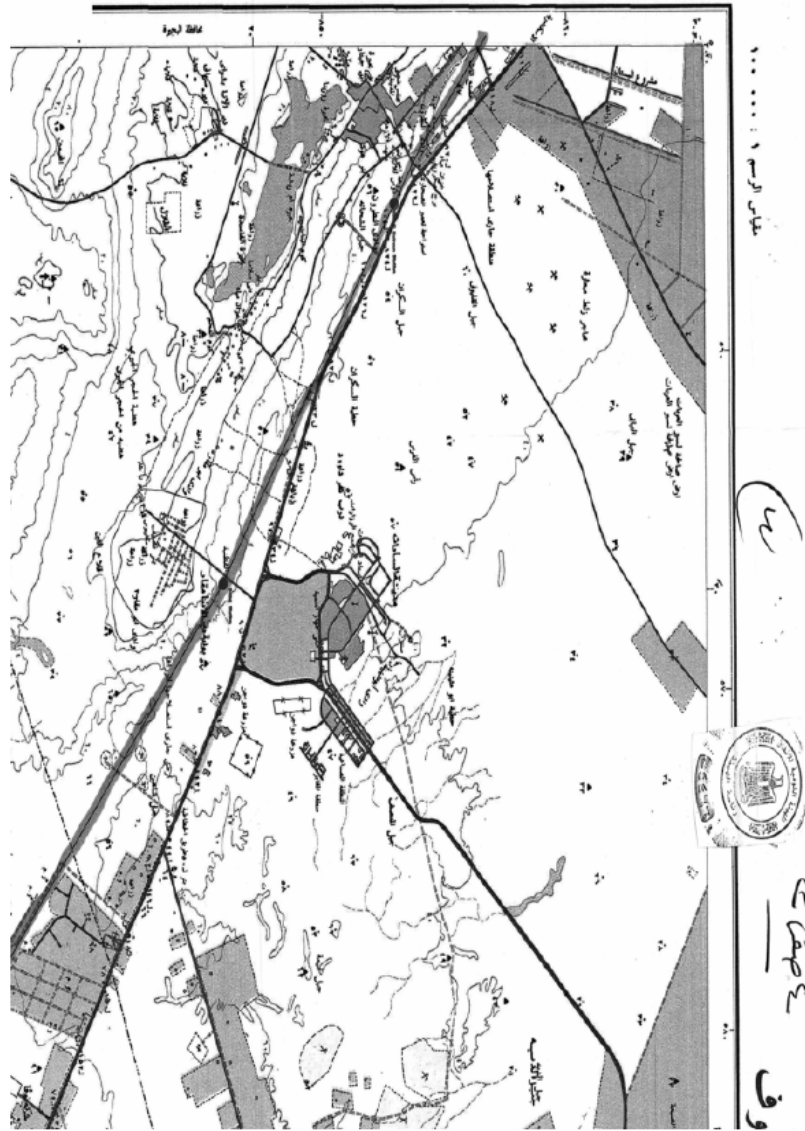
الجريدة الرسمية - العدد ٣٥ تابع (ب) في ٢ سبتمبر سنة ٢٠٢١ ٤٣



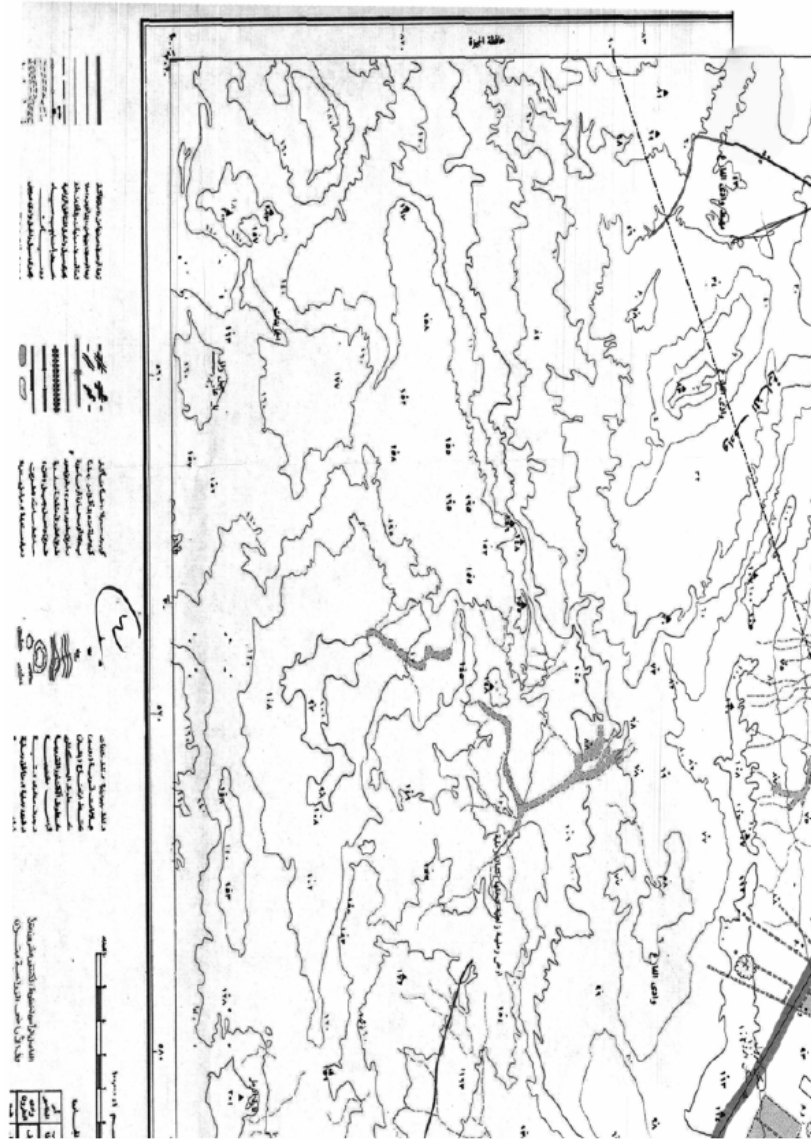


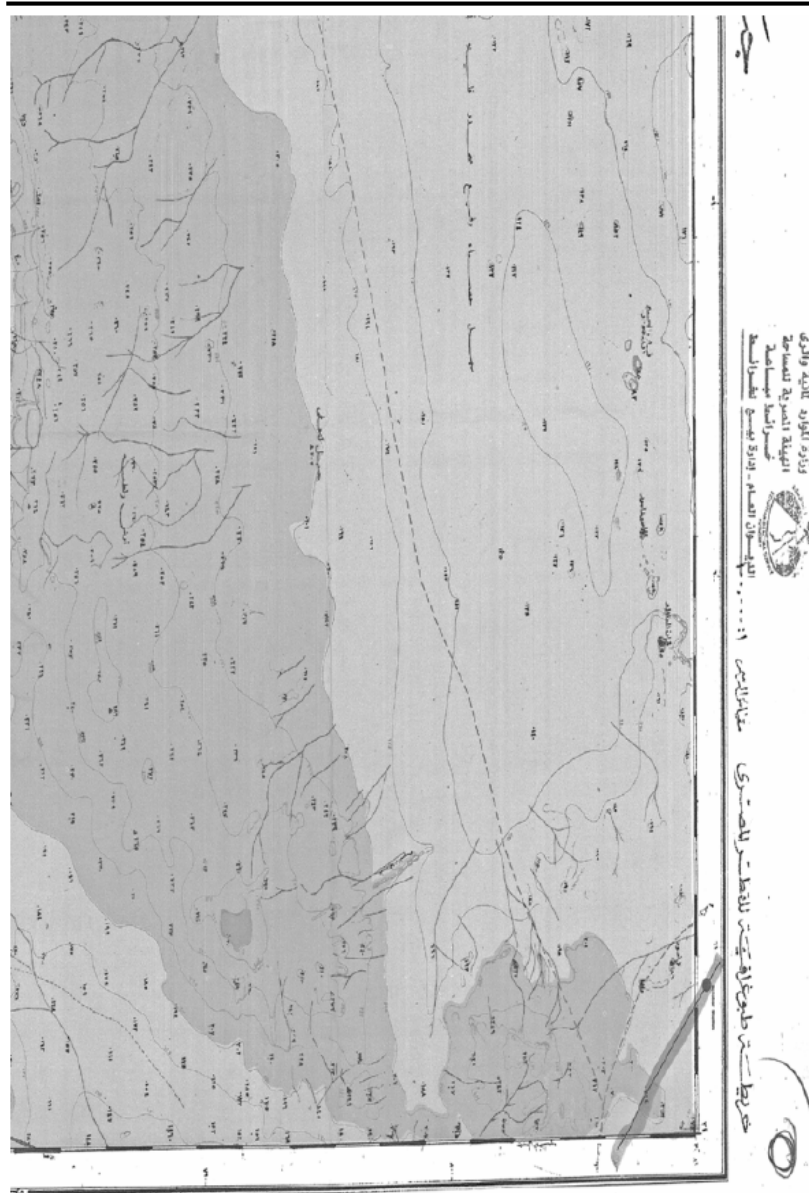
الجريدة الرسمية - العدد ٣٥ تابع (ب) في ٢ سبتمبر سنة ٢٠٢١ ٤٥



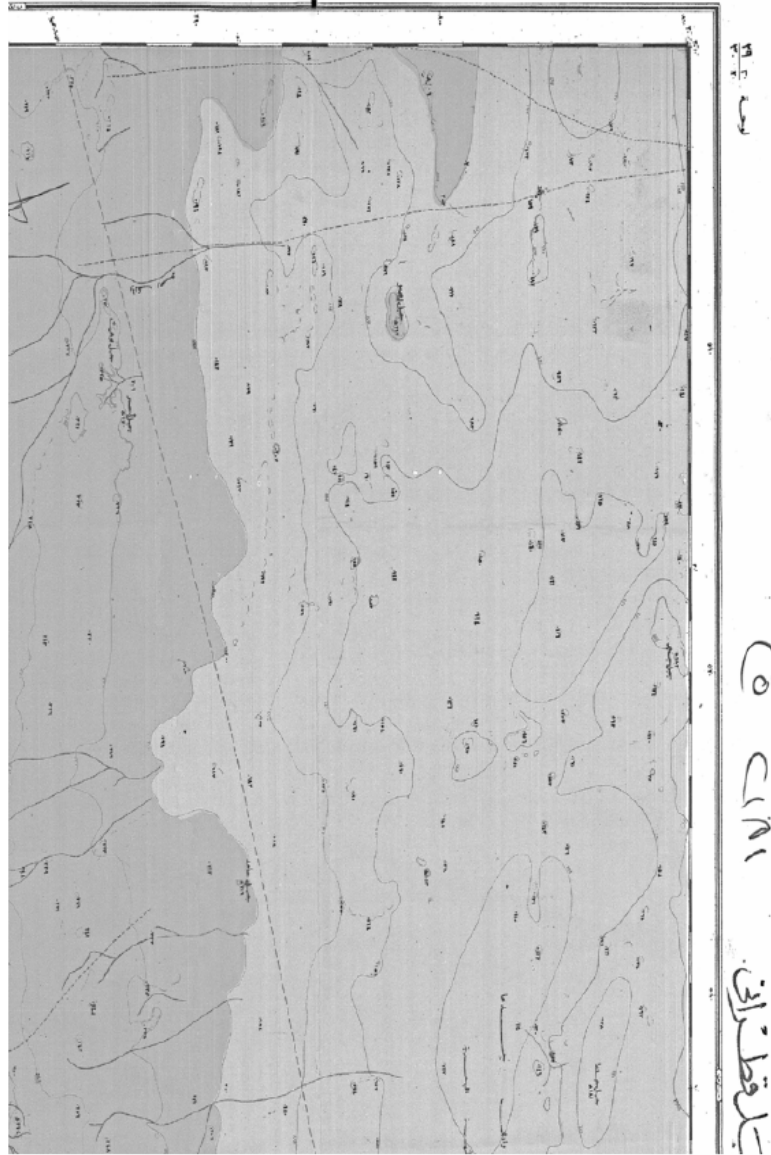


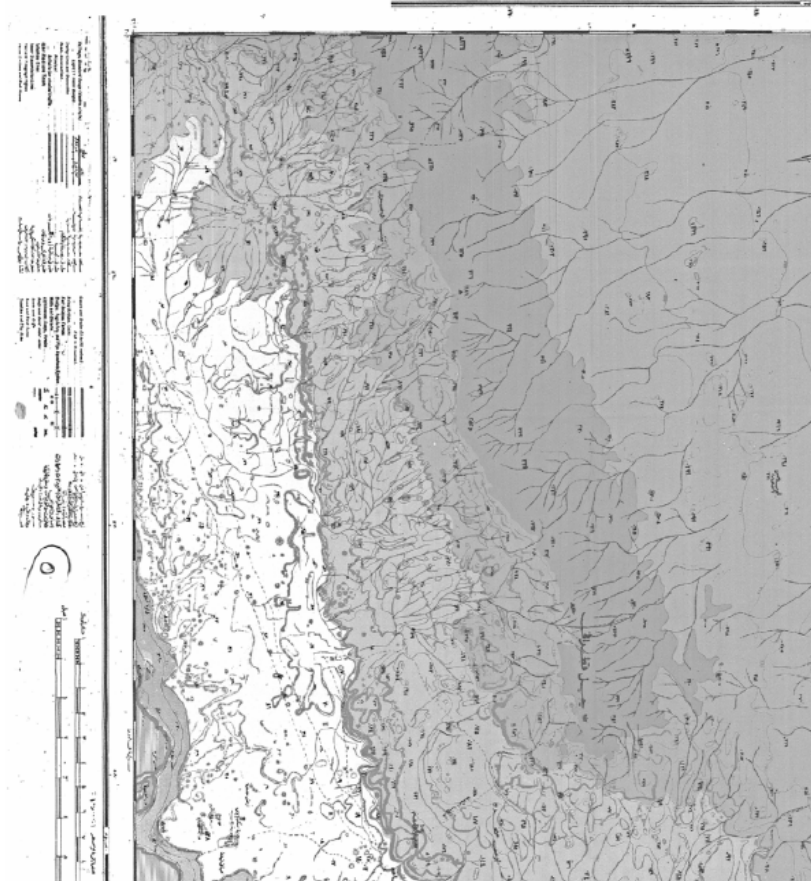
الجريدة الرسمية - العدد ٣٥ تابع (ب) في ٢ سبتمبر سنة ٢٠٢١ ٤٧

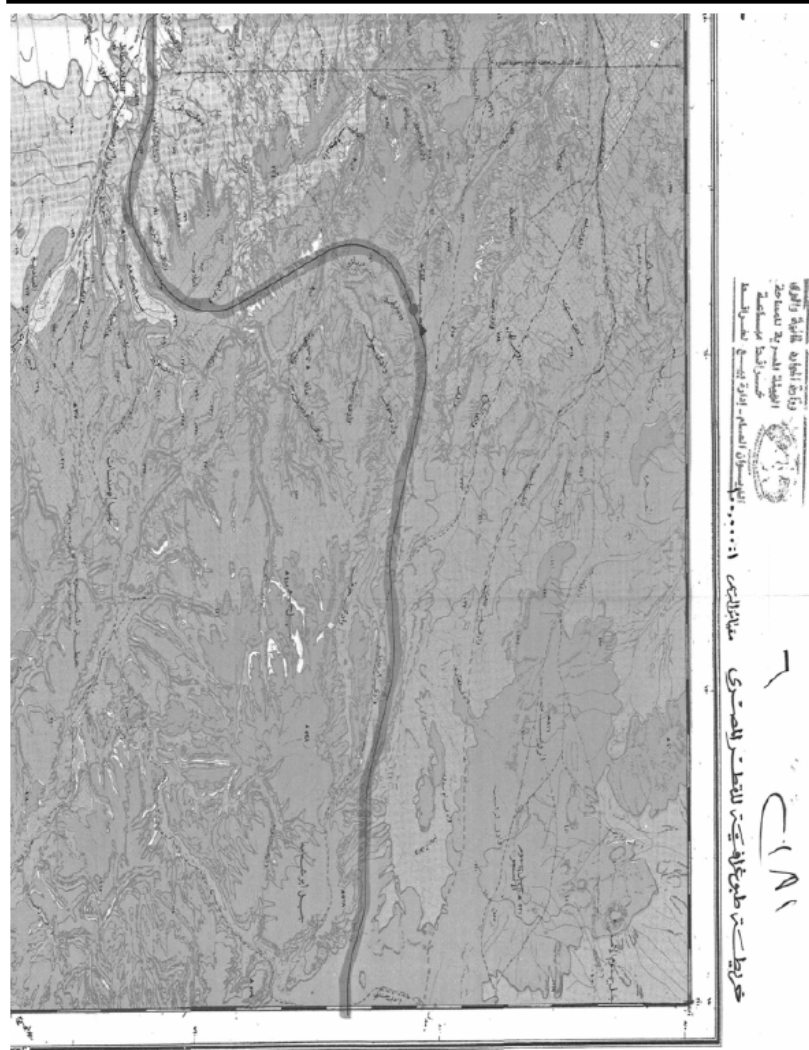


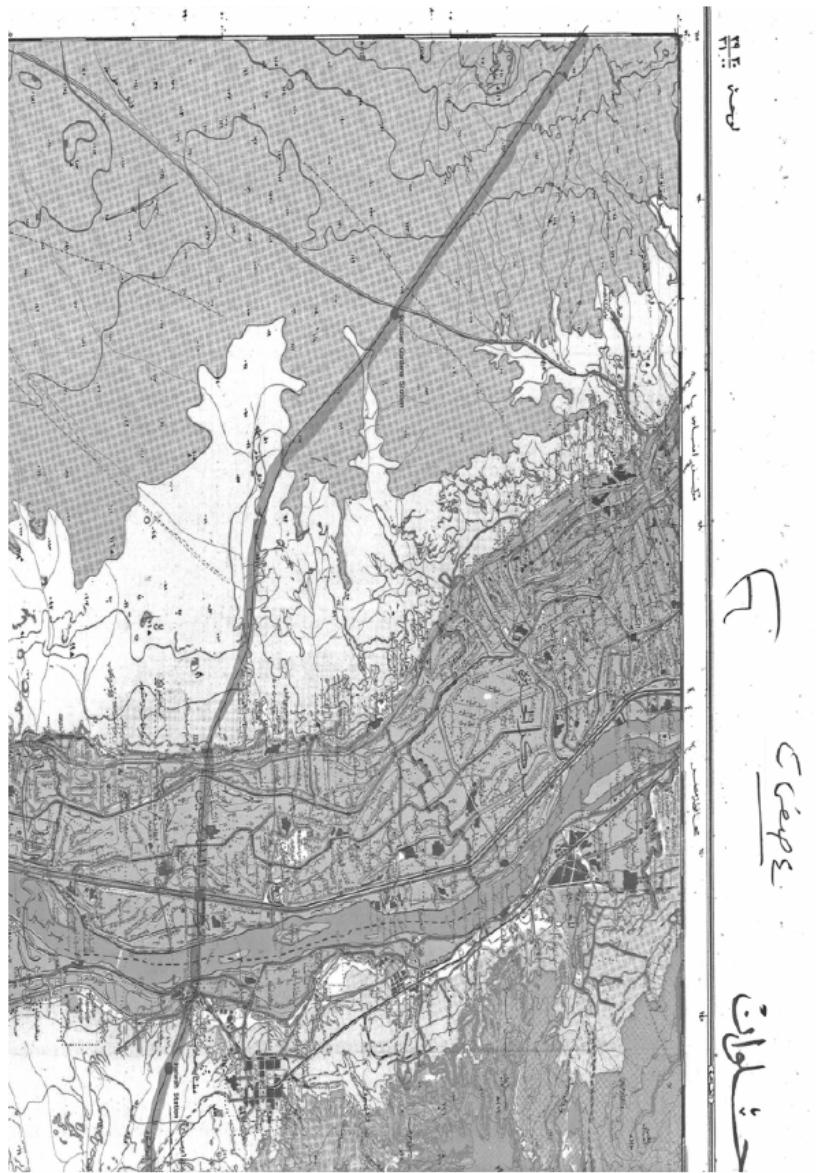


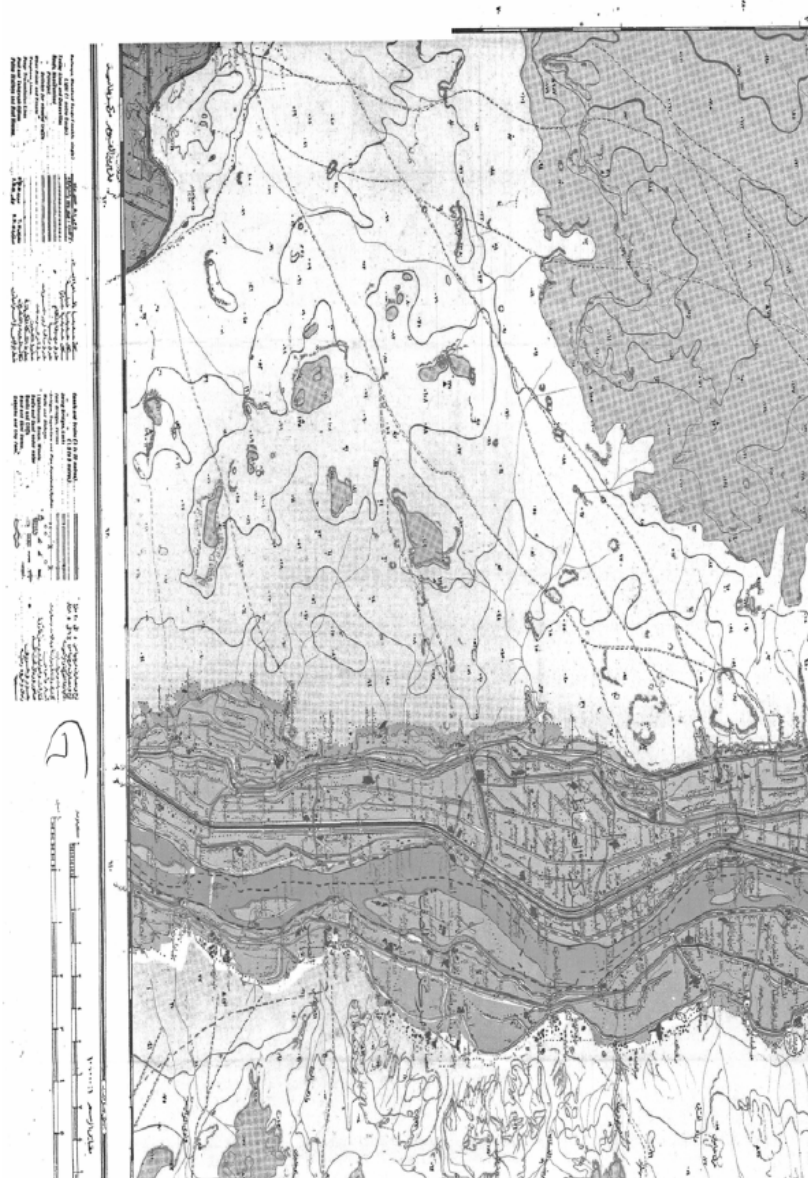
٥٠ الجريدة الرسمية - العدد ٣٥ تابع (ب) في ٢ سبتمبر سنة ٢٠٢١

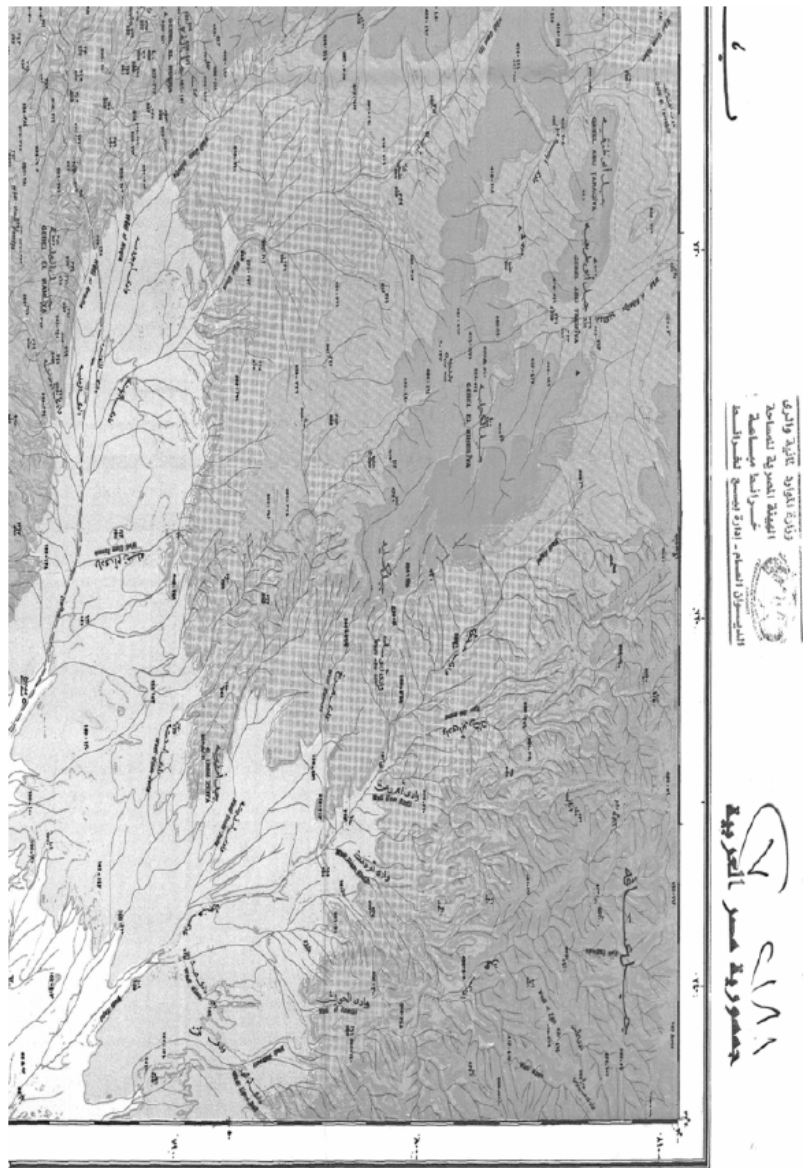




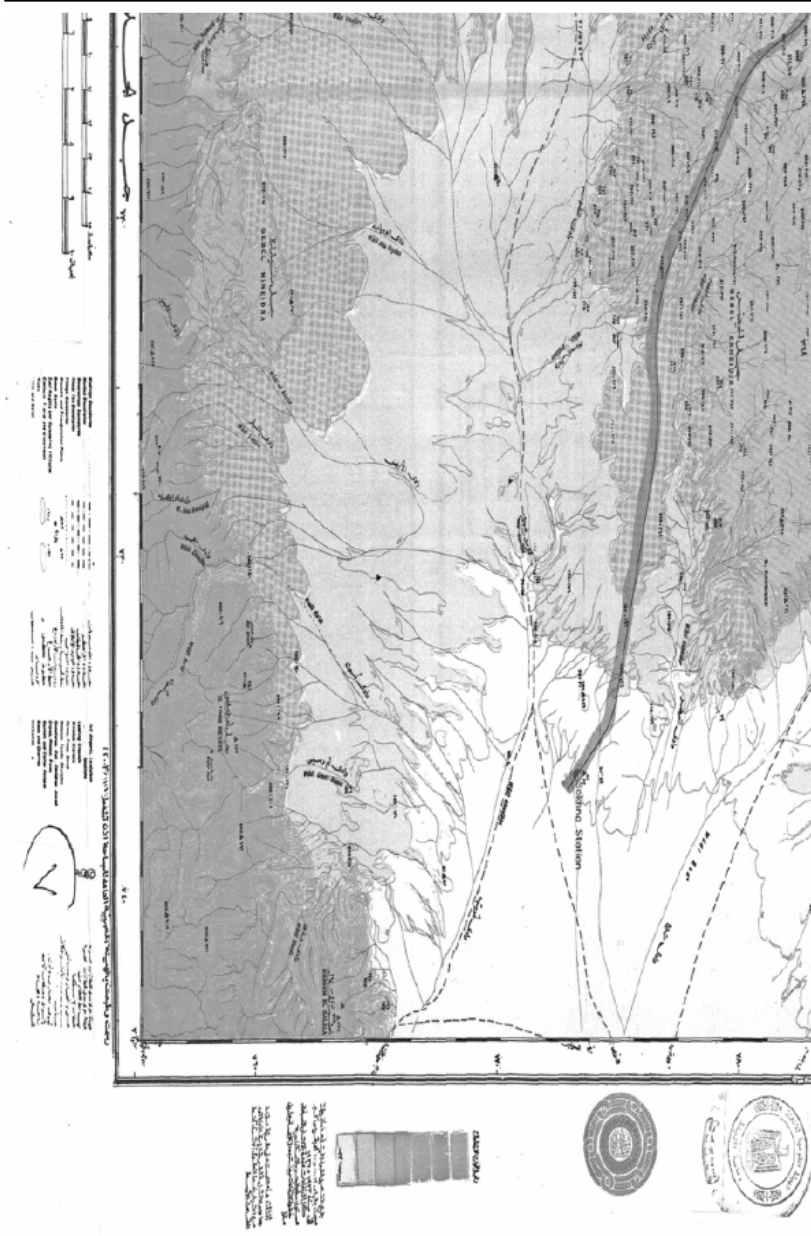


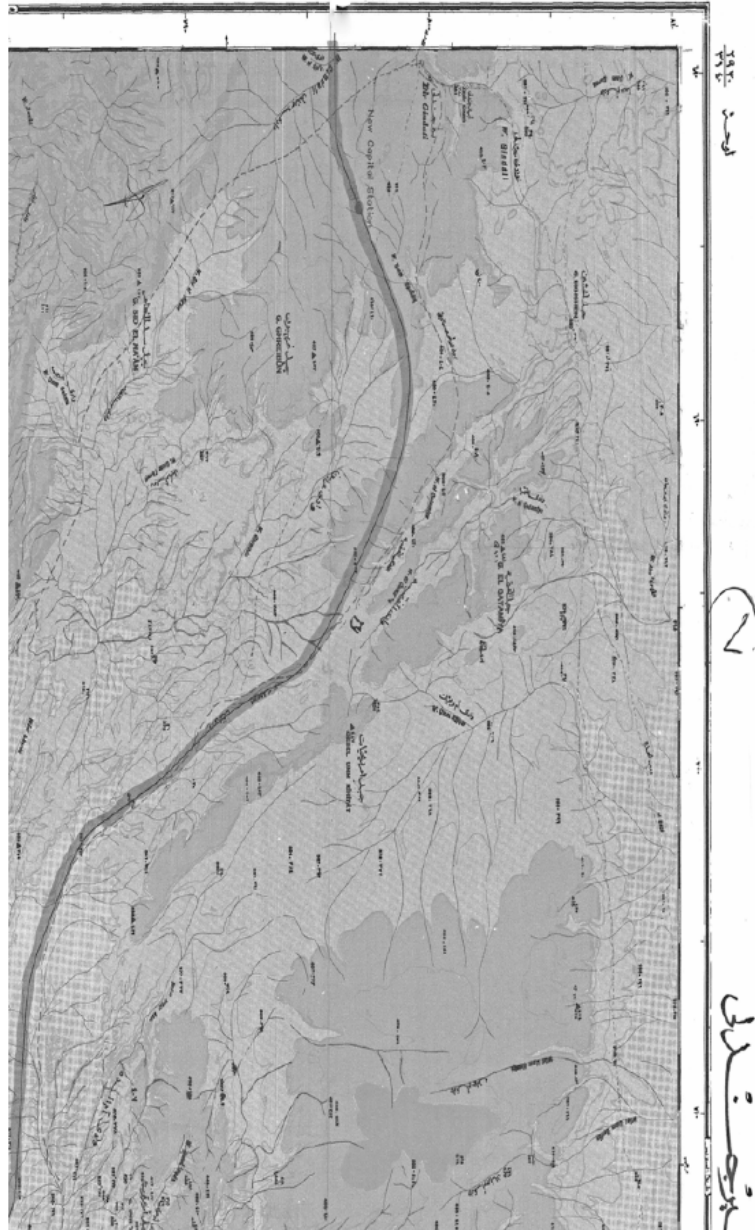






الجريدة الرسمية - العدد ٣٥ تابع (ب) في ٢ سبتمبر سنة ٢٠٢١ ٥٧





الجريدة الرسمية - العدد ٣٥ تابع (ب) في ٢ سبتمبر سنة ٢٠٢١ ٥٩

