

قرار رئيس مجلس الوزراء

رقم ١٣٤٦ لسنة ٢٠٢٢

رئيس مجلس الوزراء

بعد الاطلاع على الدستور ؛

وعلى قانون نظام الإدارة المحلية الصادر بالقانون رقم ٤٣ لسنة ١٩٧٩

ولائحته التنفيذية ؛

وعلى القانون رقم ١٠ لسنة ١٩٩٠ بشأن نزع ملكية العقارات للمنفعة العامة

ولائحته التنفيذية ؛

وعلى قانون الموارد المائية والرى الصادر بالقانون رقم ١٤٧ لسنة ٢٠٢١ ؛

وعلى قرار رئيس الجمهورية رقم ٢٧٩ لسنة ٢٠١٨ بالتفويض فى بعض الاختصاصات ؛

وبناءً على ما عرضه وزير الموارد المائية والرى ؛

قرر:

(المادة الاولى)

يُعتبر من أعمال المنفعة العامة مشروع إنشاء مسار نقل المياه من المصدر الشرقى

لمشروع مستقبل مصر بطاقة (١٠) مليون متر مكعب يومياً بمنطقة دلتا مصر .

(المادة الثانية)

يستولى بطريق التنفيذ المباشر على الأراضى والعقارات اللازمة لتنفيذ المشروع

المشار إليه فى المادة السابقة ، والمبين موقعها ومساحتها وحدودها وأسماء ملاكها الظاهرين

بالمذكرة الإيضاحية والخرائط المساحية والكشوف المرفقة .

(المادة الثالثة)

يُنشر هذا القرار في الجريدة الرسمية .

صدر برئاسة مجلس الوزراء في ٦ رمضان سنة ١٤٤٣ هـ

(الموافق ٧ أبريل سنة ٢٠٢٢ م) .

رئيس مجلس الوزراء

دكتور / مصطفى كمال مدبولي

وزارة الموارد المائية والرى

مذكرة إيضاحية

بخصوص مشروع إنشاء مسار المياه من المصدر الشرقى

لمشروع مستقبل مصر بمنطقة دلتا مصر

الهدف من المشروع :

فى ضوء خطة الدولة فى خلق مجتمعات عمرانية ومساحات زراعية جديدة ولتحقيق رؤية مصر ٢٠٣٠ فى مجال التنمية المتكاملة والمستدامة وتنفيذاً لتوجيهات السيد رئيس الجمهورية لوزارة الموارد المائية والرى ببذل كافة الجهود للاستغلال الأمثل للموارد المائية المتاحة فى منطقة غرب الدلتا لإستصلاح واستزراع (١) مليون فدان شمال وجنوب محور الضبعة ومستقبل مصر (الدلتا الجديدة) ، الأمر الذى يتطلب معه إنشاء مسار نقل المياه من المصدر الشرقى لمشروع مستقبل مصر بطاقة (١٠) مليون م^٣/يوم بمنطقة دلتا مصر وذلك لتعظيم الاستفادة من الموارد المائية المتاحة لعمل تنمية شاملة بمنطقة الدلتا الجديدة وتنفيذاً لتوجيهات السيد رئيس الجمهورية لرى وزراعة مليون فدان .

مصادر المياه :

تم دراسة مصدر المياه من فرع رشيد بالبر الأيسر عند الكيلو ٣٨,٠٠ خلف مقياس الروضة والذى يبعد حوالى ١١,٥ كم خلف هدار قناطر الدلتا بطاقة (١٠) مليون م^٣/يوم .
تم الانتهاء من تصميم وتخطيط المشروع وبناءً عليه قامت هيئة المساحة بالانتهاء من تحديد المساحات المطلوبة لإستصدار قرار المنفعة العامة لها وقامت بحصر الملاك الظاهرين طبقاً للخرائط المساحية وجداول الإحداثيات والكشوف المرفقة حيث قدرت الهيئة المصرية العامة للمساحة القيمة المبدئية لتعويضات نزع ملكية الأراضى والمباني المتداخلة والمعتزضة للمشروع والتي بلغت ٦٠٠ مليون جنيه وفق التقرير الاستشارى الوارد من الهيئة .

وفى ضوء ما تقدم:

فإن الأمر يقتضى استصدار قرار المنفعة العامة لتنفيذ المشروع ضمن الحدود الواردة بالمسار وكشوف الملاك الظاهرين والخرائط المساحية المرفقة والاستيلاء بطريق التنفيذ المباشر على الأراضى والعقارات اللازمة للمشروع تمهيداً لنقل ملكيتها للدولة (منفعة عامة) وفقاً لأحكام القانون رقم ١٠ لسنة ١٩٩٠ وتعديلاته بخصوص نزع ملكية العقارات للمنفعة العامة ولائحته التنفيذية .

وزير الموارد المائية والرى

د/ محمد عبد العاطى

رقم	نوع	القيمة	البلد	مركز	رقم
١	١	١١,٢٣١	بلدان	مركزه لا يملكه	١١
٢	٢	٤١,٤٥١	بلدان	مركزه لا يملكه	١٢
٣	٣	٤١,٤٥١	بلدان	مركزه لا يملكه	١٣
٤	٤	٤,٣٣١	بلدان	مركزه لا يملكه	١٤
٥	٥	٤,٣٣١	بلدان	مركزه لا يملكه	١٥
٦	٦	٤,٣٣١	بلدان	مركزه لا يملكه	١٦
٧	٧	٤,٣٣١	بلدان	مركزه لا يملكه	١٧
٨	٨	٤,٣٣١	بلدان	مركزه لا يملكه	١٨
٩	٩	٤,٣٣١	بلدان	مركزه لا يملكه	١٩
١٠	١٠	٤,٣٣١	بلدان	مركزه لا يملكه	٢٠
١١	١١	٤,٣٣١	بلدان	مركزه لا يملكه	٢١
١٢	١٢	٤,٣٣١	بلدان	مركزه لا يملكه	٢٢
١٣	١٣	٤,٣٣١	بلدان	مركزه لا يملكه	٢٣
١٤	١٤	٤,٣٣١	بلدان	مركزه لا يملكه	٢٤
١٥	١٥	٤,٣٣١	بلدان	مركزه لا يملكه	٢٥
١٦	١٦	٤,٣٣١	بلدان	مركزه لا يملكه	٢٦
١٧	١٧	٤,٣٣١	بلدان	مركزه لا يملكه	٢٧
١٨	١٨	٤,٣٣١	بلدان	مركزه لا يملكه	٢٨
١٩	١٩	٤,٣٣١	بلدان	مركزه لا يملكه	٢٩
٢٠	٢٠	٤,٣٣١	بلدان	مركزه لا يملكه	٣٠
٢١	٢١	٤,٣٣١	بلدان	مركزه لا يملكه	٣١
٢٢	٢٢	٤,٣٣١	بلدان	مركزه لا يملكه	٣٢
٢٣	٢٣	٤,٣٣١	بلدان	مركزه لا يملكه	٣٣
٢٤	٢٤	٤,٣٣١	بلدان	مركزه لا يملكه	٣٤
٢٥	٢٥	٤,٣٣١	بلدان	مركزه لا يملكه	٣٥
٢٦	٢٦	٤,٣٣١	بلدان	مركزه لا يملكه	٣٦
٢٧	٢٧	٤,٣٣١	بلدان	مركزه لا يملكه	٣٧
٢٨	٢٨	٤,٣٣١	بلدان	مركزه لا يملكه	٣٨
٢٩	٢٩	٤,٣٣١	بلدان	مركزه لا يملكه	٣٩
٣٠	٣٠	٤,٣٣١	بلدان	مركزه لا يملكه	٤٠
٣١	٣١	٤,٣٣١	بلدان	مركزه لا يملكه	٤١
٣٢	٣٢	٤,٣٣١	بلدان	مركزه لا يملكه	٤٢
٣٣	٣٣	٤,٣٣١	بلدان	مركزه لا يملكه	٤٣
٣٤	٣٤	٤,٣٣١	بلدان	مركزه لا يملكه	٤٤
٣٥	٣٥	٤,٣٣١	بلدان	مركزه لا يملكه	٤٥
٣٦	٣٦	٤,٣٣١	بلدان	مركزه لا يملكه	٤٦
٣٧	٣٧	٤,٣٣١	بلدان	مركزه لا يملكه	٤٧
٣٨	٣٨	٤,٣٣١	بلدان	مركزه لا يملكه	٤٨
٣٩	٣٩	٤,٣٣١	بلدان	مركزه لا يملكه	٤٩
٤٠	٤٠	٤,٣٣١	بلدان	مركزه لا يملكه	٥٠
٤١	٤١	٤,٣٣١	بلدان	مركزه لا يملكه	٥١
٤٢	٤٢	٤,٣٣١	بلدان	مركزه لا يملكه	٥٢
٤٣	٤٣	٤,٣٣١	بلدان	مركزه لا يملكه	٥٣
٤٤	٤٤	٤,٣٣١	بلدان	مركزه لا يملكه	٥٤
٤٥	٤٥	٤,٣٣١	بلدان	مركزه لا يملكه	٥٥
٤٦	٤٦	٤,٣٣١	بلدان	مركزه لا يملكه	٥٦
٤٧	٤٧	٤,٣٣١	بلدان	مركزه لا يملكه	٥٧
٤٨	٤٨	٤,٣٣١	بلدان	مركزه لا يملكه	٥٨
٤٩	٤٩	٤,٣٣١	بلدان	مركزه لا يملكه	٥٩
٥٠	٥٠	٤,٣٣١	بلدان	مركزه لا يملكه	٦٠

١

تلك من تلك المادتين المتعلقين مع سجل مطبوع في سنة ١٤٤٦ هـ

١٤٤٦ هـ



 مدير عام الهيئة العامة لشؤون المطابع الأميرية


 مدير عام الهيئة العامة لشؤون المطابع الأميرية


 مدير عام الهيئة العامة لشؤون المطابع الأميرية


٤. الجريدة الرسمية - العدد ١٦ في ٢١ أبريل سنة ٢٠٢٢

الرقم	الاسم	الصفة	الدرجة	المرتبة	الدرجة	المرتبة	الدرجة	المرتبة
١	محمد عبد الله	مدير عام	١	١	١	١	١	١
٢	محمد عبد الله	مدير عام	١	١	١	١	١	١
٣	محمد عبد الله	مدير عام	١	١	١	١	١	١
٤	محمد عبد الله	مدير عام	١	١	١	١	١	١
٥	محمد عبد الله	مدير عام	١	١	١	١	١	١
٦	محمد عبد الله	مدير عام	١	١	١	١	١	١
٧	محمد عبد الله	مدير عام	١	١	١	١	١	١
٨	محمد عبد الله	مدير عام	١	١	١	١	١	١
٩	محمد عبد الله	مدير عام	١	١	١	١	١	١
١٠	محمد عبد الله	مدير عام	١	١	١	١	١	١

١٢
 ١٣
 ١٤
 ١٥
 ١٦
 ١٧
 ١٨
 ١٩
 ٢٠
 ٢١
 ٢٢
 ٢٣
 ٢٤
 ٢٥
 ٢٦
 ٢٧
 ٢٨
 ٢٩
 ٣٠
 ٣١
 ٣٢
 ٣٣
 ٣٤
 ٣٥
 ٣٦
 ٣٧
 ٣٨
 ٣٩
 ٤٠
 ٤١
 ٤٢
 ٤٣
 ٤٤
 ٤٥
 ٤٦
 ٤٧
 ٤٨
 ٤٩
 ٥٠
 ٥١
 ٥٢
 ٥٣
 ٥٤
 ٥٥
 ٥٦
 ٥٧
 ٥٨
 ٥٩
 ٦٠
 ٦١
 ٦٢
 ٦٣
 ٦٤
 ٦٥
 ٦٦
 ٦٧
 ٦٨
 ٦٩
 ٧٠
 ٧١
 ٧٢
 ٧٣
 ٧٤
 ٧٥
 ٧٦
 ٧٧
 ٧٨
 ٧٩
 ٨٠
 ٨١
 ٨٢
 ٨٣
 ٨٤
 ٨٥
 ٨٦
 ٨٧
 ٨٨
 ٨٩
 ٩٠
 ٩١
 ٩٢
 ٩٣
 ٩٤
 ٩٥
 ٩٦
 ٩٧
 ٩٨
 ٩٩
 ١٠٠

محمد عبد الله
 مدير عام

محمد عبد الله
 مدير عام



الجريدة الرسمية - العدد ١٦ في ٢١ أبريل سنة ٢٠٢٢ ٤١

رقم	الوصف	الكمية	القيمة	القيمة	القيمة	رقم	الوصف	الكمية	القيمة
e10	ارتباط لرايحه	١	٢٠,٠٠٠	١٩,٠٠٠	قسم ٣	١	١	٢٠,٠٠٠	
e11	ارتباط لرايحه	١	١٩,٠٠٠	١٩,٠٠٠					
e12	ارتباط لرايحه	١	١٠,٠٠٠	١٠,٠٠٠	قسم ٤	٢	١	١٠,٠٠٠	
e12m	ارتباط لرايحه	١	١٠,٠٠٠	١٠,٠٠٠					
e13	ارتباط لرايحه	١	١١,٠٠٠	١٠,٠٠٠	قسم ٥	٣	١	١١,٠٠٠	
e14	ارتباط لرايحه	١	١٠,٠٠٠	١٠,٠٠٠					
e15	ارتباط لرايحه	١	١٠,٠٠٠	١٠,٠٠٠	قسم ٦	٤	١	١٠,٠٠٠	
e16	ارتباط لرايحه	١	١٠,٠٠٠	١٠,٠٠٠					
e23	ارتباط لرايحه	١	١٠,٠٠٠	١٠,٠٠٠	قسم ٧	٥	١	١٠,٠٠٠	
e24	ارتباط لرايحه	١	١٠,٠٠٠	١٠,٠٠٠					
e25	ارتباط لرايحه	١	١٠,٠٠٠	١٠,٠٠٠	قسم ٨	٦	١	١٠,٠٠٠	
e26	ارتباط لرايحه	١	١٠,٠٠٠	١٠,٠٠٠					
e26	ارتباط لرايحه	١	١٠,٠٠٠	١٠,٠٠٠	قسم ٩	٧	١	١٠,٠٠٠	
e27	ارتباط لرايحه	١	١٠,٠٠٠	١٠,٠٠٠					
e28	ارتباط لرايحه	١	١٠,٠٠٠	١٠,٠٠٠	قسم ١٠	٨	١	١٠,٠٠٠	
e29	ارتباط لرايحه	١	١٠,٠٠٠	١٠,٠٠٠					
e30	ارتباط لرايحه	١	١٠,٠٠٠	١٠,٠٠٠	قسم ١١	٩	١	١٠,٠٠٠	
e31	ارتباط لرايحه	١	١٠,٠٠٠	١٠,٠٠٠					
e32	ارتباط لرايحه	١	١٠,٠٠٠	١٠,٠٠٠	قسم ١٢	١٠	١	١٠,٠٠٠	
e33	ارتباط لرايحه	١	١٠,٠٠٠	١٠,٠٠٠					

١٤

كل من دفعه القادرون المتأهلين مع سائر بطون كرتة مستطال من

١٤٢٦ ٢٠٢٢
 صحافة الجيزة
 ٥/١٢/٢١

الهيئة المصرية العامة للتسوية
 مديرية التسوية بالجيزة
 مبنى الطرود ١

رئيس لجنة التسوية بالجيزة

رئيس اللجنة

رئيس مجلس الطرود ١



مدير إدارة

٤٢ الجريدة الرسمية - العدد ١٦ في ٢١ أبريل سنة ٢٠٢٢

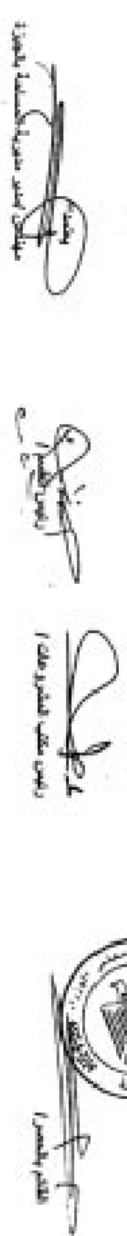
٤٢

توافق مدير الجببة (التقارير) المتصاليين مع مدير مطابع وادارة مطبوعات مصر

١٤٤٦

الهيئة العامة للغببة الرسمية
 مديرية الجببة الرسمية
 مكتب المطبوعات
 م.ح.أ. و.ع.م. ب.م.
 ١٤٤٦

رقم القيد	نوع القيد	ملاحظات	العدد	النوع	المبلغ	التاريخ	الجهة	رقم القيد	نوع القيد
C34	رهن القيد	بانك ماركيت لىك	١	١	١,٤٤	١٨٨,٨٤	٢٨		
C35	رهن القيد	مصرى - حد اقل حد القيد	١	١	٧,٧٩	١٢١,٥١	29		
C36	رهن القيد	حد اقل حد القيد	٢	٢	١٧,٧٩	١٧٠,٨٠	30		
C37	رهن القيد	حد اقل حد القيد	١	١	١٤,٧٥	١٠٧,٧٤	31		
C38	رهن القيد	مصرى - حد اقل حد القيد	١	١	١٢,٧٥	٩٧,١٢	32		
C39	رهن القيد	حد اقل حد القيد	١	١	٩,٤٢	٧١,٧٧	33		
C40	رهن القيد	حد اقل حد القيد	١	١	١١,٨٢	٨٤,٠١	34		
C41	رهن القيد	حد اقل حد القيد	١	١	١٠,٠٤	٧٢,٢٠	35		
C42	رهن القيد	حد اقل حد القيد	١	١	١٠,٢٧	٧٤,٣٥	36		
C43	رهن القيد	حد اقل حد القيد	٢	٢	٩,٠٠	٦٨,٠٢	37		
C44	رهن القيد	حد اقل حد القيد	١	١	٢,٢٤	١٦,٧٧	38		
C45	رهن القيد	حد اقل حد القيد	١	١	٤,٠٠	٣٠,٧٦	39		
C46	رهن القيد	حد اقل حد القيد	١	١	١٠,٢٤	٧٤,٧٢	40		
C47	رهن القيد	حد اقل حد القيد	١	١	١١,٧٧	٨٤,٧٤	41		
C48	رهن القيد	حد اقل حد القيد	١	١	١٠,٤٢	٧٦,٩٨	42		
C49	رهن القيد	حد اقل حد القيد	١	١	١٠,٣١	٧٦,٧٧	43		
C50	رهن القيد	حد اقل حد القيد	١	١	١٢,١٣	٩١,٦٢	44		
			١	١	١٠,١٣	٧٤,٨٤	45		
			١	١	١٠,٣١	٧٦,٧٧	46		
			١	١	١٠,٣١	٧٦,٧٧	47		
			١	١	١٠,٣١	٧٦,٧٧	48		
			١	١	١٠,٣١	٧٦,٧٧	49		
			١	١	١٠,٣١	٧٦,٧٧	50		
			١	١	١٠,٣١	٧٦,٧٧	51		
			١	١	١٠,٣١	٧٦,٧٧	52		
			١	١	١٠,٣١	٧٦,٧٧	53		
			١	١	١٠,٣١	٧٦,٧٧	54		
			١	١	١٠,٣١	٧٦,٧٧	55		
			١	١	١٠,٣١	٧٦,٧٧	56		
			١	١	١٠,٣١	٧٦,٧٧	57		
			١	١	١٠,٣١	٧٦,٧٧	58		
			١	١	١٠,٣١	٧٦,٧٧	59		
			١	١	١٠,٣١	٧٦,٧٧	60		
			١	١	١٠,٣١	٧٦,٧٧	61		
			١	١	١٠,٣١	٧٦,٧٧	62		
			١	١	١٠,٣١	٧٦,٧٧	63		
			١	١	١٠,٣١	٧٦,٧٧	64		
			١	١	١٠,٣١	٧٦,٧٧	65		
			١	١	١٠,٣١	٧٦,٧٧	66		
			١	١	١٠,٣١	٧٦,٧٧	67		
			١	١	١٠,٣١	٧٦,٧٧	68		
			١	١	١٠,٣١	٧٦,٧٧	69		
			١	١	١٠,٣١	٧٦,٧٧	70		
			١	١	١٠,٣١	٧٦,٧٧	71		
			١	١	١٠,٣١	٧٦,٧٧	72		
			١	١	١٠,٣١	٧٦,٧٧	73		
			١	١	١٠,٣١	٧٦,٧٧	74		
			١	١	١٠,٣١	٧٦,٧٧	75		
			١	١	١٠,٣١	٧٦,٧٧	76		
			١	١	١٠,٣١	٧٦,٧٧	77		
			١	١	١٠,٣١	٧٦,٧٧	78		
			١	١	١٠,٣١	٧٦,٧٧	79		
			١	١	١٠,٣١	٧٦,٧٧	80		
			١	١	١٠,٣١	٧٦,٧٧	81		
			١	١	١٠,٣١	٧٦,٧٧	82		
			١	١	١٠,٣١	٧٦,٧٧	83		



الجريدة الرسمية - العدد ١٦ في ٢١ أبريل سنة ٢٠٢٢ ٤٣

٥

تلك غير صالحة للتداول مع سائر مطابع أخرى مستعملين غير

١٤٤٣
محاسبية الجريدة
١٤٤٣/٦

الهيئة العامة لشؤون المطابع الأميرية
مديرية الصناعة والمعادن
مكتب الشؤون

رقم	الوصف	الكمية	القيمة	القيمة	القيمة
٤١٥	الاجازات	١	١,٠٠٠	١,٠٠٠	١,٠٠٠
٤١٦	الاجازات	١	١,٠٠٠	١,٠٠٠	١,٠٠٠
٤١٧	الاجازات	١	١,٠٠٠	١,٠٠٠	١,٠٠٠
٤١٨	الاجازات	١	١,٠٠٠	١,٠٠٠	١,٠٠٠
٤١٩	الاجازات	١	١,٠٠٠	١,٠٠٠	١,٠٠٠
٤٢٠	الاجازات	١	١,٠٠٠	١,٠٠٠	١,٠٠٠
٤٢١	الاجازات	١	١,٠٠٠	١,٠٠٠	١,٠٠٠
٤٢٢	الاجازات	١	١,٠٠٠	١,٠٠٠	١,٠٠٠
٤٢٣	الاجازات	١	١,٠٠٠	١,٠٠٠	١,٠٠٠
٤٢٤	الاجازات	١	١,٠٠٠	١,٠٠٠	١,٠٠٠
٤٢٥	الاجازات	١	١,٠٠٠	١,٠٠٠	١,٠٠٠
٤٢٦	الاجازات	١	١,٠٠٠	١,٠٠٠	١,٠٠٠
٤٢٧	الاجازات	١	١,٠٠٠	١,٠٠٠	١,٠٠٠
٤٢٨	الاجازات	١	١,٠٠٠	١,٠٠٠	١,٠٠٠
٤٢٩	الاجازات	١	١,٠٠٠	١,٠٠٠	١,٠٠٠
٤٣٠	الاجازات	١	١,٠٠٠	١,٠٠٠	١,٠٠٠
٤٣١	الاجازات	١	١,٠٠٠	١,٠٠٠	١,٠٠٠
٤٣٢	الاجازات	١	١,٠٠٠	١,٠٠٠	١,٠٠٠
٤٣٣	الاجازات	١	١,٠٠٠	١,٠٠٠	١,٠٠٠
٤٣٤	الاجازات	١	١,٠٠٠	١,٠٠٠	١,٠٠٠
٤٣٥	الاجازات	١	١,٠٠٠	١,٠٠٠	١,٠٠٠
٤٣٦	الاجازات	١	١,٠٠٠	١,٠٠٠	١,٠٠٠
٤٣٧	الاجازات	١	١,٠٠٠	١,٠٠٠	١,٠٠٠
٤٣٨	الاجازات	١	١,٠٠٠	١,٠٠٠	١,٠٠٠
٤٣٩	الاجازات	١	١,٠٠٠	١,٠٠٠	١,٠٠٠
٤٤٠	الاجازات	١	١,٠٠٠	١,٠٠٠	١,٠٠٠
٤٤١	الاجازات	١	١,٠٠٠	١,٠٠٠	١,٠٠٠
٤٤٢	الاجازات	١	١,٠٠٠	١,٠٠٠	١,٠٠٠
٤٤٣	الاجازات	١	١,٠٠٠	١,٠٠٠	١,٠٠٠
٤٤٤	الاجازات	١	١,٠٠٠	١,٠٠٠	١,٠٠٠
٤٤٥	الاجازات	١	١,٠٠٠	١,٠٠٠	١,٠٠٠
٤٤٦	الاجازات	١	١,٠٠٠	١,٠٠٠	١,٠٠٠
٤٤٧	الاجازات	١	١,٠٠٠	١,٠٠٠	١,٠٠٠
٤٤٨	الاجازات	١	١,٠٠٠	١,٠٠٠	١,٠٠٠
٤٤٩	الاجازات	١	١,٠٠٠	١,٠٠٠	١,٠٠٠
٤٥٠	الاجازات	١	١,٠٠٠	١,٠٠٠	١,٠٠٠
٤٥١	الاجازات	١	١,٠٠٠	١,٠٠٠	١,٠٠٠
٤٥٢	الاجازات	١	١,٠٠٠	١,٠٠٠	١,٠٠٠
٤٥٣	الاجازات	١	١,٠٠٠	١,٠٠٠	١,٠٠٠
٤٥٤	الاجازات	١	١,٠٠٠	١,٠٠٠	١,٠٠٠
٤٥٥	الاجازات	١	١,٠٠٠	١,٠٠٠	١,٠٠٠
٤٥٦	الاجازات	١	١,٠٠٠	١,٠٠٠	١,٠٠٠
٤٥٧	الاجازات	١	١,٠٠٠	١,٠٠٠	١,٠٠٠
٤٥٨	الاجازات	١	١,٠٠٠	١,٠٠٠	١,٠٠٠
٤٥٩	الاجازات	١	١,٠٠٠	١,٠٠٠	١,٠٠٠
٤٦٠	الاجازات	١	١,٠٠٠	١,٠٠٠	١,٠٠٠
٤٦١	الاجازات	١	١,٠٠٠	١,٠٠٠	١,٠٠٠
٤٦٢	الاجازات	١	١,٠٠٠	١,٠٠٠	١,٠٠٠
٤٦٣	الاجازات	١	١,٠٠٠	١,٠٠٠	١,٠٠٠
٤٦٤	الاجازات	١	١,٠٠٠	١,٠٠٠	١,٠٠٠
٤٦٥	الاجازات	١	١,٠٠٠	١,٠٠٠	١,٠٠٠
٤٦٦	الاجازات	١	١,٠٠٠	١,٠٠٠	١,٠٠٠
٤٦٧	الاجازات	١	١,٠٠٠	١,٠٠٠	١,٠٠٠
٤٦٨	الاجازات	١	١,٠٠٠	١,٠٠٠	١,٠٠٠
٤٦٩	الاجازات	١	١,٠٠٠	١,٠٠٠	١,٠٠٠
٤٧٠	الاجازات	١	١,٠٠٠	١,٠٠٠	١,٠٠٠

مديرية الصناعة والمعادن
مكتب الشؤون
٤٤٤ - ٤٤٥
٤٤٦ - ٤٤٧
٤٤٨ - ٤٤٩
٤٥٠ - ٤٥١
٤٥٢ - ٤٥٣
٤٥٤ - ٤٥٥
٤٥٦ - ٤٥٧
٤٥٨ - ٤٥٩
٤٦٠ - ٤٦١
٤٦٢ - ٤٦٣
٤٦٤ - ٤٦٥
٤٦٦ - ٤٦٧
٤٦٨ - ٤٦٩
٤٧٠ - ٤٧١



التصنيفات	الوصف	الاسم	الكمية المخصصة			الرقم القياسي	الرقم القياسي	الرقم القياسي	الرقم القياسي	الرقم القياسي	الرقم القياسي
			أ	ب	ج						
٥٥٥	ورق لينة	مجموع الورق لينة	٠	٨	١٩٠٠	١٤٣١٢٣	١٠	١٠	١٠	١٠	١

تلك مصر لخدمة المواطنين المتفاعلين مع مسير مطابع وزارة صناعة مطابع مصر

١

الهيئة العامة للصناعة
 جمهورية مصر العربية
 مكتب المطابع

١٤٣١

محافظة الغربية

١٤٣١

مفوض المطابع العامة للصناعة
 [Signature]

رئيس مكتب المطابع
 [Signature]



مكتب المطابع
 [Signature]


رقم	الوصف	الكمية	القيمة	ملاحظات	التعليق	الرقم
١	٢٣٢٤٤,٥٢٢	٢٣٢٤٤,٥٢٢	٢٣٢٤٤,٥٢٢			١
٢	٢٠٢,٥٢٤	٢٠٢,٥٢٤	٢٠٢,٥٢٤			٢
٣	١٨,٤١٩	١٨,٤١٩	١٨,٤١٩			٣
٤	١٨,٢٢٢	١٨,٢٢٢	١٨,٢٢٢			٤
٥	١٤,٥١٦	١٤,٥١٦	١٤,٥١٦			٥
٦	١٤,٢٢٦	١٤,٢٢٦	١٤,٢٢٦			٦
٧	٢٤,٥١٦	٢٤,٥١٦	٢٤,٥١٦			٧
٨	٢٤,٥١٦	٢٤,٥١٦	٢٤,٥١٦			٨
٩	٢٤,٥١٦	٢٤,٥١٦	٢٤,٥١٦			٩
١٠	٢٤,٥١٦	٢٤,٥١٦	٢٤,٥١٦			١٠

١٧
تتعلق بحسب المبالغ المقررة من المصروفات مع حسم المصروفات التي لم يتم استهلاكها.

هيئة العمارة العامة
مجموعة المصروفات العامة
مكتب المصروفات

مصاريف الميزنة

٢٤٦

مدير عام الهيئة العامة للصناعة


مدير عام الهيئة العامة للصناعة


الهيئة العامة للصناعة

مدير عام الهيئة العامة للصناعة

١١

تلك من المصروفات المتوقعة من حساب مشروع كراء مطبعة مطول

هيئة العمومية العامة المختصة
بمديرية العمومية العامة
مكتب الشؤون المالية

مختار الخليل الكبيسي

٤١٣٥	إيجار المبنى	١	٣٠٠	٣٠٠	١٢٠٠١١٠١				
٤١٣٦	إيجار المبنى	١	١٤٠	١٤٠	٥٦٠١٤٠				
٤١٣٧	إيجار المبنى	١	٣٠	٣٠	١٢٠٠١٠				
٤١٣٨	إيجار المبنى	١	٣٠	٣٠	١٢٠٠١٠				
٤١٣٩	إيجار المبنى	١	٣٠	٣٠	١٢٠٠١٠				
٤١٤٠	إيجار المبنى	١	٣٠	٣٠	١٢٠٠١٠				
٤١٤١	إيجار المبنى	١	٣٠	٣٠	١٢٠٠١٠				
٤١٤٢	إيجار المبنى	١	٣٠	٣٠	١٢٠٠١٠				
٤١٤٣	إيجار المبنى	١	٣٠	٣٠	١٢٠٠١٠				
٤١٤٤	إيجار المبنى	١	٣٠	٣٠	١٢٠٠١٠				
٤١٤٥	إيجار المبنى	١	٣٠	٣٠	١٢٠٠١٠				
٤١٤٦	إيجار المبنى	١	٣٠	٣٠	١٢٠٠١٠				
٤١٤٧	إيجار المبنى	١	٣٠	٣٠	١٢٠٠١٠				
٤١٤٨	إيجار المبنى	١	٣٠	٣٠	١٢٠٠١٠				
٤١٤٩	إيجار المبنى	١	٣٠	٣٠	١٢٠٠١٠				
٤١٥٠	إيجار المبنى	١	٣٠	٣٠	١٢٠٠١٠				
٤١٥١	إيجار المبنى	١	٣٠	٣٠	١٢٠٠١٠				
٤١٥٢	إيجار المبنى	١	٣٠	٣٠	١٢٠٠١٠				
٤١٥٣	إيجار المبنى	١	٣٠	٣٠	١٢٠٠١٠				
٤١٥٤	إيجار المبنى	١	٣٠	٣٠	١٢٠٠١٠				
٤١٥٥	إيجار المبنى	١	٣٠	٣٠	١٢٠٠١٠				
٤١٥٦	إيجار المبنى	١	٣٠	٣٠	١٢٠٠١٠				
٤١٥٧	إيجار المبنى	١	٣٠	٣٠	١٢٠٠١٠				
٤١٥٨	إيجار المبنى	١	٣٠	٣٠	١٢٠٠١٠				
٤١٥٩	إيجار المبنى	١	٣٠	٣٠	١٢٠٠١٠				
٤١٦٠	إيجار المبنى	١	٣٠	٣٠	١٢٠٠١٠				
٤١٦١	إيجار المبنى	١	٣٠	٣٠	١٢٠٠١٠				
٤١٦٢	إيجار المبنى	١	٣٠	٣٠	١٢٠٠١٠				
٤١٦٣	إيجار المبنى	١	٣٠	٣٠	١٢٠٠١٠				
٤١٦٤	إيجار المبنى	١	٣٠	٣٠	١٢٠٠١٠				
٤١٦٥	إيجار المبنى	١	٣٠	٣٠	١٢٠٠١٠				
٤١٦٦	إيجار المبنى	١	٣٠	٣٠	١٢٠٠١٠				
٤١٦٧	إيجار المبنى	١	٣٠	٣٠	١٢٠٠١٠				
٤١٦٨	إيجار المبنى	١	٣٠	٣٠	١٢٠٠١٠				
٤١٦٩	إيجار المبنى	١	٣٠	٣٠	١٢٠٠١٠				
٤١٧٠	إيجار المبنى	١	٣٠	٣٠	١٢٠٠١٠				
٤١٧١	إيجار المبنى	١	٣٠	٣٠	١٢٠٠١٠				
٤١٧٢	إيجار المبنى	١	٣٠	٣٠	١٢٠٠١٠				
٤١٧٣	إيجار المبنى	١	٣٠	٣٠	١٢٠٠١٠				
٤١٧٤	إيجار المبنى	١	٣٠	٣٠	١٢٠٠١٠				
٤١٧٥	إيجار المبنى	١	٣٠	٣٠	١٢٠٠١٠				
٤١٧٦	إيجار المبنى	١	٣٠	٣٠	١٢٠٠١٠				
٤١٧٧	إيجار المبنى	١	٣٠	٣٠	١٢٠٠١٠				
٤١٧٨	إيجار المبنى	١	٣٠	٣٠	١٢٠٠١٠				
٤١٧٩	إيجار المبنى	١	٣٠	٣٠	١٢٠٠١٠				
٤١٨٠	إيجار المبنى	١	٣٠	٣٠	١٢٠٠١٠				
٤١٨١	إيجار المبنى	١	٣٠	٣٠	١٢٠٠١٠				
٤١٨٢	إيجار المبنى	١	٣٠	٣٠	١٢٠٠١٠				
٤١٨٣	إيجار المبنى	١	٣٠	٣٠	١٢٠٠١٠				
٤١٨٤	إيجار المبنى	١	٣٠	٣٠	١٢٠٠١٠				
٤١٨٥	إيجار المبنى	١	٣٠	٣٠	١٢٠٠١٠				
٤١٨٦	إيجار المبنى	١	٣٠	٣٠	١٢٠٠١٠				
٤١٨٧	إيجار المبنى	١	٣٠	٣٠	١٢٠٠١٠				
٤١٨٨	إيجار المبنى	١	٣٠	٣٠	١٢٠٠١٠				
٤١٨٩	إيجار المبنى	١	٣٠	٣٠	١٢٠٠١٠				
٤١٩٠	إيجار المبنى	١	٣٠	٣٠	١٢٠٠١٠				
٤١٩١	إيجار المبنى	١	٣٠	٣٠	١٢٠٠١٠				
٤١٩٢	إيجار المبنى	١	٣٠	٣٠	١٢٠٠١٠				
٤١٩٣	إيجار المبنى	١	٣٠	٣٠	١٢٠٠١٠				
٤١٩٤	إيجار المبنى	١	٣٠	٣٠	١٢٠٠١٠				
٤١٩٥	إيجار المبنى	١	٣٠	٣٠	١٢٠٠١٠				
٤١٩٦	إيجار المبنى	١	٣٠	٣٠	١٢٠٠١٠				
٤١٩٧	إيجار المبنى	١	٣٠	٣٠	١٢٠٠١٠				
٤١٩٨	إيجار المبنى	١	٣٠	٣٠	١٢٠٠١٠				
٤١٩٩	إيجار المبنى	١	٣٠	٣٠	١٢٠٠١٠				
٤٢٠٠	إيجار المبنى	١	٣٠	٣٠	١٢٠٠١٠				

مختار الخليل الكبيسي
مدير الشؤون المالية

مختار الخليل الكبيسي
مدير الشؤون المالية

مختار الخليل الكبيسي
مدير الشؤون المالية



مختار الخليل الكبيسي
مدير الشؤون المالية

بدون
بدون

مرند طرابلس

رقم	الوصف	الكمية	القيمة	القيمة	القيمة	القيمة
١	مطابع	١	١٢٠٠٠	١٢٠٠٠	١٢٠٠٠	١٢٠٠٠
٢	مطابع	١	١٢٠٠٠	١٢٠٠٠	١٢٠٠٠	١٢٠٠٠
٣	مطابع	١	١٢٠٠٠	١٢٠٠٠	١٢٠٠٠	١٢٠٠٠
٤	مطابع	١	١٢٠٠٠	١٢٠٠٠	١٢٠٠٠	١٢٠٠٠
٥	مطابع	١	١٢٠٠٠	١٢٠٠٠	١٢٠٠٠	١٢٠٠٠
٦	مطابع	١	١٢٠٠٠	١٢٠٠٠	١٢٠٠٠	١٢٠٠٠
٧	مطابع	١	١٢٠٠٠	١٢٠٠٠	١٢٠٠٠	١٢٠٠٠
٨	مطابع	١	١٢٠٠٠	١٢٠٠٠	١٢٠٠٠	١٢٠٠٠
٩	مطابع	١	١٢٠٠٠	١٢٠٠٠	١٢٠٠٠	١٢٠٠٠
١٠	مطابع	١	١٢٠٠٠	١٢٠٠٠	١٢٠٠٠	١٢٠٠٠
١١	مطابع	١	١٢٠٠٠	١٢٠٠٠	١٢٠٠٠	١٢٠٠٠
١٢	مطابع	١	١٢٠٠٠	١٢٠٠٠	١٢٠٠٠	١٢٠٠٠
١٣	مطابع	١	١٢٠٠٠	١٢٠٠٠	١٢٠٠٠	١٢٠٠٠
١٤	مطابع	١	١٢٠٠٠	١٢٠٠٠	١٢٠٠٠	١٢٠٠٠
١٥	مطابع	١	١٢٠٠٠	١٢٠٠٠	١٢٠٠٠	١٢٠٠٠
١٦	مطابع	١	١٢٠٠٠	١٢٠٠٠	١٢٠٠٠	١٢٠٠٠
١٧	مطابع	١	١٢٠٠٠	١٢٠٠٠	١٢٠٠٠	١٢٠٠٠
١٨	مطابع	١	١٢٠٠٠	١٢٠٠٠	١٢٠٠٠	١٢٠٠٠

١٣١

تلك مصر للخدمات الطابعين المتكاملين مع مصر للترويج لخدمة مستهلكي مصر

هيئة المصرية العامة للتبليغ
 مديرية التبليغ بالوزارة
 مكتب المطابع تحت

محافظة الجيزة

٥/١٣١/١

رئيس الهيئة العامة للتبليغ
 (Signature and Stamp)

رئيس مكتب المطابع تحت
 (Signature and Stamp)

مكتب المطابع تحت
 (Signature and Stamp)

مركز المطابع تحت

الجيزة

الجيزة

تتألف من: المصنفات المتضمنة مع سجل مطبوع أربعة مستطيل ممتد

مستطيلات الجريدة

الهيئة العامة لشؤون المطابع الأميرية
مديرية التسجيل والطباعة
مكتب المطبوعات

١٥/٤/٢٠٢٢

رقم المصنف	وصف المصنف	مستطيل ممتد	رقم المصنف	وصف المصنف	مستطيل ممتد	رقم المصنف	وصف المصنف	مستطيل ممتد	رقم المصنف	وصف المصنف	مستطيل ممتد
٥٤٣	رئيس القضاة	٠	٥	١٤,٣٠	١,٠١٩,٩١١	٩٢	مجلس ٥٥				
٥٤١	مجلس الدولة	٠	٠	٠,٠١	٣٠,٠٣	٩٢	مجلس ٥٥	المطور العربي الجزء ٧ القسم ثان ثور	برلمان	١٦	١٦
	رئيس الوزراء	٠	٠	٣,٩٤	٤٤,٤٩١						
	مجلس الوزراء	٠	٠	٢,١٧	١٩,٥٠٠						
٥٤٢	مجلس الدولة	٠	٠	٠,٧٥	٥,٧٩	٩٢	مجلس ٥٥			١٦	١٦
	مجلس الوزراء	٠	٠	٢,٠٠	١٤,٥٧						
٥٤٣	رئيس مجلس الوزراء	٠	٠	٢٤,٧٧	١٦١,٠٠٤	٩٢	مجلس ٥٥			١٦	١٦
	رئيس الوزراء	٠	٠	٥,٩١	٣٤,٠٠٣						
	رئيس مجلس الوزراء	٠	٠	١١,٧٣	١,١٣١,٣١						
	رئيس الوزراء	٠	٠	١٤,١٥	١,١٥٤,٣٤						
	رئيس مجلس الوزراء	٠	٠	١٠,٠٠	٤,٥٢٩,٣٥						
٥٤٤	رئيس مجلس الوزراء	٠	٠	٤,٧٣	٣,٥٨٤,٥٠	٩٢	مجلس ٥٥			١٦	١٦
	رئيس الوزراء	٠	٠	١٤,٧٥	١,١٤٤,٣٠						
٥٤٥	رئيس مجلس الوزراء	٠	٠	١٤,٣٧	١,٠٤٤,٥٣	٩٢	مجلس ٥٥			١٦	١٦
	رئيس الوزراء	٠	٠	٠,٥٢	٣٥٣,٨٧						
٥٤٦	رئيس مجلس الوزراء	٠	٠	١٤,٧٥	١,١٤٤,٣٠	٩٢	مجلس ٥٥			١٦	١٦
	رئيس الوزراء	٠	٠	١٤,٧٥	١,١٤٤,٣٠						
٥٤٧	رئيس مجلس الوزراء	٠	٠	١٤,٧٥	١,١٤٤,٣٠	٩٢	مجلس ٥٥			١٦	١٦
	رئيس الوزراء	٠	٠	١٤,٧٥	١,١٤٤,٣٠						
٥٤٨	رئيس مجلس الوزراء	٠	٠	١٤,٧٥	١,١٤٤,٣٠	٩٢	مجلس ٥٥			١٦	١٦
	رئيس الوزراء	٠	٠	١٤,٧٥	١,١٤٤,٣٠						

مكتبة
مكتبة
مكتبة

مكتبة
مكتبة

مكتبة
مكتبة

مكتبة
مكتبة
مكتبة

١٦

توافق مع نص المادة ١٦٤ من قانون المطابع رقم ١٠٤ لسنة ١٩٦٤

الهيئة المصرية العامة للمطابع
 مديرية المطابع الأميرية
 مكتب المطابع رقم ١

١٦/٤/٢٠٢٢

الرقم	معلومات عن المطبع		رقم الترخيص		رقم الترخيص	رقم الترخيص	رقم الترخيص	رقم الترخيص	رقم الترخيص
	اسم المطبع	موقع المطبع	رقم الترخيص	رقم الترخيص					
١	مطبع مطابع مصر	مطابع مصر	١٠٠٠٠٠٠٠	١٠٠٠٠٠٠٠	١٠٠٠٠٠٠٠	١٠٠٠٠٠٠٠	١٠٠٠٠٠٠٠	١٠٠٠٠٠٠٠	١٠٠٠٠٠٠٠

مكتب المطابع رقم ١

الشرقة الغربية نمره ٣ جزاير فصل اول

جزاير

اميرية

مدير مطابع مصر
 محمد السيد محمد السيد

مدير مطابع مصر
 محمد السيد محمد السيد

مدير مطابع مصر
 محمد السيد محمد السيد



الرقم	الوصف	الكمية	القيمة	الرقم	الوصف	الكمية	القيمة
01	أوراق الطباعة	١	١.١٩	١٠	أوراق الطباعة	١	١.١٩
02	أوراق الطباعة	١	١.١٩	١١	أوراق الطباعة	١	١.١٩
03	أوراق الطباعة	١	١.١٩	١٢	أوراق الطباعة	١	١.١٩
04	أوراق الطباعة	١	١.١٩	١٣	أوراق الطباعة	١	١.١٩
05	أوراق الطباعة	١	١.١٩	١٤	أوراق الطباعة	١	١.١٩
06	أوراق الطباعة	١	١.١٩	١٥	أوراق الطباعة	١	١.١٩
07	أوراق الطباعة	١	١.١٩	١٦	أوراق الطباعة	١	١.١٩
08	أوراق الطباعة	١	١.١٩	١٧	أوراق الطباعة	١	١.١٩
09	أوراق الطباعة	١	١.١٩	١٨	أوراق الطباعة	١	١.١٩
10	أوراق الطباعة	١	١.١٩	١٩	أوراق الطباعة	١	١.١٩
20	أوراق الطباعة	١	١.١٩	٢٠	أوراق الطباعة	١	١.١٩
30	أوراق الطباعة	١	١.١٩	٣٠	أوراق الطباعة	١	١.١٩
40	أوراق الطباعة	١	١.١٩	٤٠	أوراق الطباعة	١	١.١٩
50	أوراق الطباعة	١	١.١٩	٥٠	أوراق الطباعة	١	١.١٩
60	أوراق الطباعة	١	١.١٩	٦٠	أوراق الطباعة	١	١.١٩
70	أوراق الطباعة	١	١.١٩	٧٠	أوراق الطباعة	١	١.١٩
80	أوراق الطباعة	١	١.١٩	٨٠	أوراق الطباعة	١	١.١٩
90	أوراق الطباعة	١	١.١٩	٩٠	أوراق الطباعة	١	١.١٩
١٠٠	أوراق الطباعة	١	١.١٩	١٠٠	أوراق الطباعة	١	١.١٩

١٧

توافق من الهيئة العامة لشؤون المطابع الأميرية مع تسليم مطبوعات أمانة سبيلنا مصر

لجنة التحرير العامة للهيئة العامة
شؤون المطابع الأميرية
مجلس التحرير
مجلس التحرير
١٢/٤/٢٠٢٢
مجلس التحرير
١٢/٤/٢٠٢٢

مجلس التحرير
شؤون المطابع الأميرية

مجلس التحرير
شؤون المطابع الأميرية

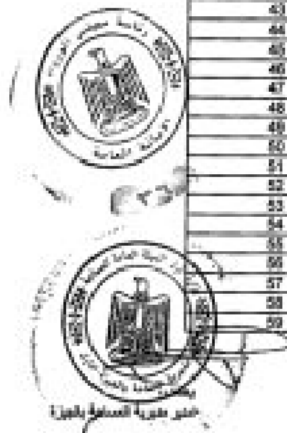
مجلس التحرير
شؤون المطابع الأميرية

١٨

تلف الاحداثيات لمسار مشروع ترعة مستقل مصر

١٣٤٦

OBJECTID	POINT_X	POINT_Y
1	615041.8466	831612.2016
2	616020.8661	831413.3222
3	615666.8853	831272.3382
4	615724.3281	831195.4983
5	615662.7219	831037.5793
6	615401.2532	830919.5932
7	614983.775	830807.8428
8	614808.1892	830636.1443
9	614841.3058	830426.4159
10	614473.4424	830317.6874
11	614396.579	830258.9289
12	614146.3324	830098.5413
13	613982.3288	829974.0039
14	613824.1246	829851.5665
15	613666.0207	829729.0791
16	613507.9189	829608.5817
17	613348.813	829484.1043
18	613191.7161	829361.6169
19	613021.7179	829258.3253
20	612867.1875	829144.2791
21	612730.2999	829142.1141
22	612613.8975	829060.8932
23	612466.9922	828951.3364
24	612361.4332	828868.2838
25	612166.5791	828817.726
26	611969.7107	828777.3281
27	611773.8439	828738.8603
28	611616.8971	828798.6959
29	611427.2106	828695.3831
30	611322.2044	828567.9032
31	611188.1014	828421.8918
32	611047.6603	828278.2799
33	610910.6653	828130.6683
34	610797.6417	828080.5374
35	610664.7382	827958.9964
36	610506.2203	827838.5737
37	610341.5872	827722.7418
38	610180.3358	827640.1182
39	610007.4212	827513.8871
40	609851.5553	827368.2583
41	609686.4219	827276.4237
42	609521.2886	827162.692
43	609353.9488	827064.3291
44	609182.1744	826937.7198
45	609027.0403	826804.8855
46	608881.9272	826712.9542
47	608777.8794	826643.1468
48	608481.5669	826608.5758
49	608287.2369	826560.187
50	608134.1918	826543.9219
51	608026.9011	826487.6969
52	607944.2931	826371.2253
53	607877.1062	826295.1528
54	607519.6616	826144.1447
55	607354.091	826031.9999
56	607174.8563	825944.9426
57	606995.529	825867.3317
58	606800.2917	825808.0003
59	606610.7584	825748.3997



رئيس اللجنة

رئيس مكتب المشروع

الجريدة الرسمية - العدد ١٦ في ٢١ أبريل سنة ٢٠٢٢ ٥٧

١٩

كشف الإحداثيات لسائر مشروع ترعة مسقطيل بصر

COORDINATE	FORMULA	FORMULA
60	604576.433	625467.7891
61	606042.3466	625689.1784
62	606079.3674	625482.4227
63	605882.3399	625494.8123
64	605717.7124	625327.200
65	605574.8136	625283.8555
66	605330.4603	625286.3451
67	605146.1587	625128.7349
68	604881.8311	625251.1247
69	604777.9036	624873.5145
70	604583.7737	624895.9095
71	604498.8374	624818.3202
72	604234.9011	624740.7307
73	604040.1648	624663.1413
74	603869.9242	624585.3368
75	603682.1647	624476.1349
76	603507.8368	624388.5258
77	603323.9089	624320.876
78	603136.7811	624243.3066
79	602954.8532	624165.887
80	602770.9253	624088.0874
81	602588.3105	623998.8245
82	602396.6724	623775.1503
83	602207.7383	623575.153
84	602068.8	623375.1588
85	601889.8636	623175.1587
86	601709.8973	622975.4962
87	601524.6367	622776.0649
88	601346.8939	622576.6223
89	601164.5571	622377.1884
90	600989.8204	622177.7944
91	600804.8833	621981.0738
92	600626.6258	621781.8387
93	600444.8881	621582.2058
94	600269.5503	621382.772
95	600084.6136	621183.3383
96	599907.8669	620982.2637
97	599717.5884	620782.9838
98	599524.256	620584.7038
99	599329.8683	620382.488
100	599136.8048	620184.276
101	598938.2827	619981.0641
102	598733.0807	619777.6522
103	598524.6986	619576.3783
104	598315.3866	619370.0883
105	598104.0845	619162.8044
106	597891.7833	618951.6626
107	597674.477	618737.8674
108	597455.0907	618522.7221
109	597235.8844	618308.8888
110	597014.7394	618096.6615
111	596791.4883	617882.3183
112	596568.8123	617668.4071
113	596348.3384	617453.2879
114	596123.9544	617233.5887
115	595898.5805	617013.8798
116	595674.8796	616793.7703
117	595453.8426	616573.8611
118	595235.8887	616353.9519



رئيس اللجنة

رئيس مكتب المشروع
١٢/٤

٢٠

كشف الإحداثيات لمسار مشروع ترعة مستقيل مصر

OBJECTID	POINT_X	POINT_Y
119	599602.0947	817304.0427
120	599608.7208	817434.1335
121	599674.7409	818254.2243
122	599680.7729	818264.3151
123	599688.789	817864.4059
124	599692.825	817864.4967
125	599698.8511	817464.5875
126	599698.7945	817247.733
127	599399.3488	817257.8149
128	599199.3031	817267.8968
129	599099.5574	817277.9787
130	598899.7885	817287.7086
131	598699.0394	817307.879
132	598499.2903	817318.0499
133	598299.5417	817328.1189
134	598099.8504	817338.1888
135	597899.094	817348.2587
136	597699.2608	817358.3286
137	597499.2662	817368.3985
138	597299.2717	817378.4684
139	597099.2869	817388.5383
140	596899.2608	817398.6082
141	596699.3046	817408.6781
142	596499.3136	817418.748
143	596299.3223	817428.8179
144	596099.3311	817438.8878
145	595899.34	817448.9577
146	595699.3488	817458.1026
147	595499.3577	817468.1725
148	595299.3665	817478.2424
149	595099.3754	817488.3123
150	594899.3842	817498.3822
151	594699.3842	817508.4521
152	594499.3444	817518.522
153	594299.1933	817528.5919
154	594099.1827	817538.6618
155	593899.171	817548.7317
156	593699.0126	817558.8016
157	593499.8782	817568.8715
158	593299.888	817578.9414
159	593099.8969	817588.1013
160	592899.0857	817598.1712
161	592699.0146	817608.2411
162	592499.0234	817618.311
163	592299.0323	817628.3809
164	592099.0411	817638.4508
165	591899.05	817648.5207
166	591699.0588	817658.5906
167	591499.0676	817668.6605
168	591299.0765	817678.7304
169	591099.0853	817688.8003
170	590899.0942	817698.8702
171	590699.103	817708.9401
172	590499.1119	817718.1001
173	590299.1207	817728.1701
174	590099.1296	817738.2401
175	589899.1384	817748.3101
176	589699.1473	817758.3801
177	589499.1561	817768.4501



مدير مديرية المساحة بالقاهرة

رئيس اللجنة

١٤٤٦

رئيس مكتب المساحة بالقاهرة

الجريدة الرسمية - العدد ١٦ في ٢١ أبريل سنة ٢٠٢٢ ٥٩

٢١

كشف الاحداثيات لمسار مشروع ترعة مستقبل مصر

OBJECTID	POINT_X	POINT_Y
178	588211.585	817278.0605
179	588011.1738	817276.1793
180	588811.1827	817274.2881
181	588611.1916	817272.4169
182	588411.2004	817270.5357
183	588211.2093	817268.6645
184	588011.2181	817266.7933
185	587811.2270	817264.9221
186	587611.2358	817263.0509
187	587411.2446	817261.1797
188	587211.2535	817259.3085
189	587011.2623	817257.4373
190	586811.2711	817255.5661
191	586611.2800	817253.6949
192	586411.2888	817251.8237
193	586211.2976	817249.9525
194	586011.3065	817248.0813
195	585811.3153	817246.2101
196	585611.3241	817244.3389
197	585411.3330	817242.4677
198	585211.3418	817240.5965
199	585011.3506	817238.7253
200	584811.3594	817236.8541
201	584611.3683	817234.9829
202	584411.3771	817233.1117
203	584211.3859	817231.2405
204	584011.3947	817229.3693
205	583811.4036	817227.4981
206	583611.4124	817225.6269
207	583411.4212	817223.7557
208	583211.4300	817221.8845
209	583011.4389	817220.0133
210	582811.4477	817218.1421
211	582611.4565	817216.2709
212	582411.4653	817214.3997
213	582211.4742	817212.5285
214	582011.4830	817210.6573
215	581811.4918	817208.7861
216	581611.5006	817206.9149
217	581411.5095	817205.0437
218	581211.5183	817203.1725
219	581011.5271	817201.3013
220	580811.5360	817199.4301
221	580611.5448	817197.5589
222	580411.5536	817195.6877
223	580211.5624	817193.8165
224	580011.5713	817191.9453
225	579811.5801	817190.0741
226	579611.5889	817188.2029
227	579411.5977	817186.3317
228	579211.6066	817184.4605
229	579011.6154	817182.5893
230	578811.6242	817180.7181
231	578611.6330	817178.8469
232	578411.6419	817176.9757
233	578211.6507	817175.1045
234	578011.6595	817173.2333
235	577811.6683	817171.3621
236	577611.6772	817169.4909



مدير مديرية الصناعة والتجارة

رئيس اللجنة

١٤٤٢

رئيس مكتب المشروع

٦. الجريدة الرسمية - العدد ١٦ في ٢١ أبريل سنة ٢٠٢٢

٥٤

كشف الإحداثيات لعدد مشروع ترعة مستقل مصر

DATE	POINT X	POINT Y
237	592237.7133	817188.3294
238	592437.7045	817190.2985
239	592637.6956	817182.2879
240	592837.6868	817183.9687
241	593037.6779	817185.6488
242	593237.6691	817187.3289
243	593437.6602	817189.0090
244	593637.6514	817171.4891
245	593837.6425	817173.3742
246	594037.6337	817175.2583
247	594237.6248	817177.1384
248	594437.616	817179.0175
249	594637.6071	817180.8966
250	594837.5983	817182.7797
251	595037.5895	817184.6608
252	595237.5806	817186.5419
253	595437.5718	817188.423
254	595637.5629	817190.3041
255	595837.5541	817192.1852
256	596037.5452	817194.0663
257	596237.5364	817195.9474
258	596437.5275	817197.8285
259	596637.5187	817199.7096
260	596837.5098	817201.5907
261	597037.501	817203.4718
262	597237.4922	817205.3529
263	597437.4834	817207.2340
264	597637.4745	817209.1151
265	597837.4657	817210.9962
266	598037.4568	817212.8773
267	598237.448	817214.7584
268	598437.4391	817216.6395
269	598637.4303	817218.5206
270	598837.4214	817220.4017
271	599037.4126	817222.2828
272	599237.4037	817224.1639
273	599437.3949	817226.0450
274	599637.3860	817227.9261
275	599837.3772	817229.8072
276	600037.3683	817231.6883
277	600237.3595	817233.5694
278	600437.3506	817235.4505
279	600637.3418	817237.3316
280	600837.3329	817239.2127
281	601037.3241	817241.0938
282	601237.3152	817242.9749
283	601437.3064	817244.8560
284	601637.2975	817246.7371
285	601837.2887	817248.6182
286	602037.2798	817250.4993
287	602237.271	817252.3804
288	602437.2622	817254.2615
289	602637.2534	817256.1426
290	602837.2445	817258.0237
291	603037.2357	817259.9048
292	603237.2268	817261.7859
293	603437.218	817263.6670
294	603637.2091	817265.5481
295	603837.2003	817267.4292



رئيس اللجنة

٥٤
١٢/٤/٢٠٢٢

رئيس مجلس المشورة

الجريدة الرسمية - العدد ١٦ في ٢١ أبريل سنة ٢٠٢٢ ٦١

٢٣

قائمة الإحداثيات لمسار مشروع ترحبة مستشفى مصر

OBJECTID	POINT_X	POINT_Y
296	666787.3068	819452.0769
297	666781.2828	819451.9881
298	666785.2867	819451.8953
299	666748.2507	819451.8045
300	666745.2047	819451.7117
301	666737.1787	819451.6229
302	666731.1528	819451.5321
303	666725.1268	819451.4413
304	666719.1008	820051.3858
305	666713.0748	820051.2997
306	666848.8999	820078.3887
307	666841.1792	820478.5338
308	666835.5435	820472.989
309	666829.9088	820519.8041
310	666825.1981	820583.0842
311	666821.4232	820601.399
312	666817.7223	820638.6478
313	666814.0213	820677.9027
314	666810.3204	820716.2115
315	666806.6288	820754.4923
316	666802.9305	820792.7752
317	666808.0214	820815.538
318	666814.3238	820853.8189
319	666860.6263	820892.0987
320	666840.6239	821000.243
321	666845.8007	821198.1988
322	666850.9445	821385.5827
323	666855.8823	821588.0248
324	666860.8201	821794.4584
325	666865.8578	821993.8823
326	666870.8733	822182.0767
327	666845.9781	822391.5108
328	666860.9489	822590.9448
329	666871.9837	822790.3786
330	666881.0208	822988.8125
331	666889.778	823189.4991
332	666898.7144	823389.4832
333	666907.8807	823589.4694
334	666898.987	823789.4576
335	666790.8947	823971.222
336	666804.8363	824169.1384
337	666819.8105	824364.6587
338	666833.7771	824559.8125
339	666847.8431	824754.3074
340	666862.078	824949.1384
341	666876.1882	825144.6587
342	666890.8821	825340.2909
343	666905.9885	825535.8902
344	666917.3348	825731.4995
345	666921.6213	825927.0987
346	666936.0038	826122.698
347	666950.2198	826318.2981
348	666964.4184	826514.8984
349	666978.7461	826710.4987
350	666993.2238	826906.098
351	667007.8398	827101.6983
352	667022.4551	827297.2986
353	667037.0711	827492.8989
354	667051.6871	827688.4992



رئيس اللجنة

٢٥
١٢٤٦

رئيس مجلس المشورين

٢٤

كشف الاحداثيات لمسار مشروع ترعة مستقل مصر

OBJECT ID	POINT_X	POINT_Y
355	606433.8762	825486.4853
356	606618.2036	825564.0958
357	606756.8362	825646.5443
358	606970.813	825750.5361
359	607166.1464	825828.1469
360	607336.4677	825905.7806
361	607506.8742	826014.9328
362	607676.9094	826118.4671
363	607833.1848	826240.2525
364	607985.773	826366.694
365	608140.883	826370.536
366	608299.1113	826436.6715
367	608467.7283	826491.1758
368	608662.0633	826537.5485
369	608854.735	826586.342
370	609016.8566	826666.6732
371	609184.9622	826611.7046
372	609360.1258	826604.5367
373	609513.8916	827036.4329
374	609679.026	827149.2641
375	609844.1583	827262.9967
376	610008.1136	827379.8664
377	610165.904	827511.6061
378	610333.4856	827567.6556
379	610499.0789	827709.5688
380	610666.8793	827813.4885
381	610832.1872	827883.4838
382	610946.6461	827985.1078
383	611066.3087	828132.8678
384	611187.4118	828278.4794
385	611324.5148	828404.091
386	611478.2628	828635.411
387	611635.8792	828641.1399
388	611799.7659	829031.6454
389	611965.8287	829072.3135
390	612131.4819	829172.7813
391	612347.356	829793.2491
392	612530.7885	829791.6421
393	612681.5167	829860.8164
394	612762.8072	829869.0362
395	612901.093	829907.3669
396	613007.3368	829140.5075
397	613185.5208	829230.3306
398	613343.8247	829262.6179
399	613501.7267	829476.3062
400	613656.8326	829587.7828
401	613817.8386	829720.2769
402	613976.3464	829842.7873
403	614134.1444	829865.2546
404	614295.4347	830083.3467
405	614463.2981	830191.6782
406	614631.1819	830300.7966
407	614799.025	830409.435
408	614969.1738	830514.0843
409	615140.863	830660.2829
410	615379.6938	830875.8626
411	615740.1803	830993.8988
412	615901.8272	831111.899
413	616062.8303	831235.3463



مدير مشروع التسلسل بالليزر

م. خالد

رئيس فريق المشروع / ١٢٤٦

الجريدة الرسمية - العدد ١٦ في ٢١ أبريل سنة ٢٠٢٢ ٦٣

٢٥

كشوف الإحداثيات لمسار مشروع ترعة مستقل مصر

COLLECTID	POINT_X	POINT_Y
414	010100.0348	031300.3405
415	010101.1402	031500.2751
416	010201.0422	031707.283
417	010001.7420	031811.2096
418	010423.3000	030702.3152
419	010444.0132	030734.0507
420	010200.2010	030502.4435
421	010217.0002	030636.845
422	010100.0015	030717.0748
423	010100.3479	030701.070
424	010300.0001	030900.0021
425	010340.7514	030875.3300
426	012002.1817	020775.7042
427	012000.0000	020200.0000
428	012710.1040	020171.0017
429	012740.0410	020121.7001
430	012030.2002	020100.4104
431	012000.000	020175.0704
432	012704.0020	020000.170
433	012007.7000	020002.1207
434	010020.7000	020000.0000
435	012000.0400	020100.0700
436	013172.0730	020020.0774
437	012410.0200	020010.0070
438	012403.0000	020027.0000
439	012010.7000	020700.011
440	012000.0100	020704.0042
441	012011.4440	020700.0007
442	012710.2407	020000.0000
443	012702.1002	020001.0270
444	011040.0712	020700.0040
445	010007.0000	020714.0101
446	011422.0007	020000.0002
447	011440.0017	020030.0070
448	011474.1010	020041.0000
449	011402.0170	020400.0002
450	011710.4400	020070.0001
451	011701.0021	020010.7000
452	011340.0002	020000.0100
453	011400.1400	020010.7000
454	010000.0010	020000.2400
455	010070.0340	020007.0027
456	010001.107	020130.7000
457	010042.0010	020000.0002
458	010000.0410	020000.0002
459	010730.0002	020000.0171
460	010701.447	020021.0010
461	010000.0001	020007.0001
462	010000.0000	020007.0101
463	010000.0710	020070.7000
464	010021.404	020700.0040
465	010001.0010	020000.0401
466	010001.1044	020000.0004
467	010007.0010	020000.1010
468	010142.107	020000.0014
469	010104.0007	020040.1040
470	000007.0011	020040.0000
471	000000.0702	020040.1001
472	000000.1700	020100.0400



رئيس اللجنة الفنية
٢٧
١٢٤٦

رئيس مكتب المشروع
٢٧
١٢٤٦

٤٦

كشفا الاحداثيات لمسار مشروع ترعة مستقل مصر

OBJECTID	POINT_X	POINT_Y
473	609436.7790	827110.9045
474	609347.5663	827048.9473
475	609334.6409	827035.1807
476	609465.325	827010.8585
477	609497.3143	827025.1057
478	609421.4711	826967.2288
479	609405.444	826994.363
480	608838.6067	826675.0288
481	608738.5108	826668.7371
482	608629.899	826611.7075
483	608560.6666	826513.8955
484	608506.7924	826498.4996
485	608384.0867	826581.8355
486	608386.7017	826473.9729
487	608340.8546	826468.3459
488	608219.9852	826567.1407
489	608273.2144	826567.2101
490	608291.5982	826611.3235
491	608328.9117	826580.8498
492	608317.8801	826626.8525
493	608065.8044	826403.2621
494	608071.0639	826385.5596
495	608355.6701	826406.0172
496	608264.2012	826459.446
497	607811.2014	826214.2522
498	607736.5475	826306.4681
499	607744.3647	826309.7006
500	607736.5662	826210.6642
501	607825.6299	826234.8588
502	607816.5479	826224.9373
503	607805.5821	826208.2498
504	607834.7112	826066.2998
505	607865.0704	826078.546
506	607856.8285	826182.8271
507	607845.6439	826182.81
508	607868.7302	825913.029
509	607808.7618	826001.3233
510	608622.8781	825836.8485
511	608563.3259	825747.3928
512	608766.8813	825626.6961
513	608700.816	825783.3698
514	608245.1882	825407.0388
515	608175.9475	825562.035
516	609090.183	825488.5121
517	608138.7924	825486.213
518	608660.8982	825311.4835
519	608233.7988	825300.3896
520	608665.8786	825283.3796
521	608619.802	825143.7227
522	608678.8338	824454.1984
523	608682.9458	824447.6233
524	608843.345	824536.739
525	608921.1489	824653.0461
526	608867.496	824640.4506
527	608734.4925	823964.4246
528	608696.1363	823875.3069
529	608596.0348	823889.6223
530	608700.1829	823111.4694
531	608620.8831	822980.9015



مدير مديرية المساحة بالقاهرة

مدير مكتب المساحة بالقاهرة

CA
T/ET

مدير مكتب المساحة بالقاهرة

١٧

كشف الإحداثيات لعمد مشروع ترعة مستقل مصر

OBJECTID	POINT_X	POINT_Y
532	602521.2788	822068.4103
533	602508.5089	822045.3337
534	602528.1564	822036.312
535	602435.8403	821936.4119
536	602410.69	821928.4456
537	602552.2463	821917.9417
538	602479.4437	821906.4188
539	601985.1499	821797.4287
540	601877.2773	820807.3714
541	601858.8386	820805.5117
542	601880.2893	820803.0108
543	598713.2391	820448.8979
544	598612.068	820282.9448
545	598777.8736	820281.4871
546	598712.8238	820258.2631
547	598700.4747	817358.7371
548	598602.838	817247.5288
549	598643.8098	817145.3487
550	598801.8691	817312.1886
551	598866.872	817282.9988
552	598880.7307	817183.6815
553	598150.8880	817233.1839
554	598380.1936	817211.3753
555	594725.2032	817329.8282
556	594964.2338	817341.3888
557	594535.1661	817351.7881
558	594472.8893	817327.5548
559	594481.745	817298.8851
560	594548.2588	817181.3804
561	594604.2905	817180.2372
562	594671.0867	817209.3445
563	593748.9209	817200.9232
564	593725.0815	817188.4423
565	593742.428	817320.8316
566	593724.889	817329.4803
567	593638.8637	817183.2353
568	593606.0378	817180.24
569	593632.9602	817318.7129
570	593654.0183	817324.8851
571	587798.4115	817200.7373
572	587772.8108	817204.7947
573	587585.132	817188.7752
574	587478.2884	817187.3934
575	587445.0489	817141.9397
576	586654.8685	817038.7397
577	586629.9637	817040.5394
578	586411.0103	816889.3614
579	586387.8523	816889.9894
580	586215.0888	816888.8973
581	586221.8782	816887.7748
582	585715.8286	816888.8376
583	586038.8448	816777.8547
584	585287.8237	816885.8115
585	585380.357	816878.588
586	585369.2658	816870.4815
587	585364.7888	816828.8615
588	585328.1812	816878.8872
589	585338.8384	816908.448

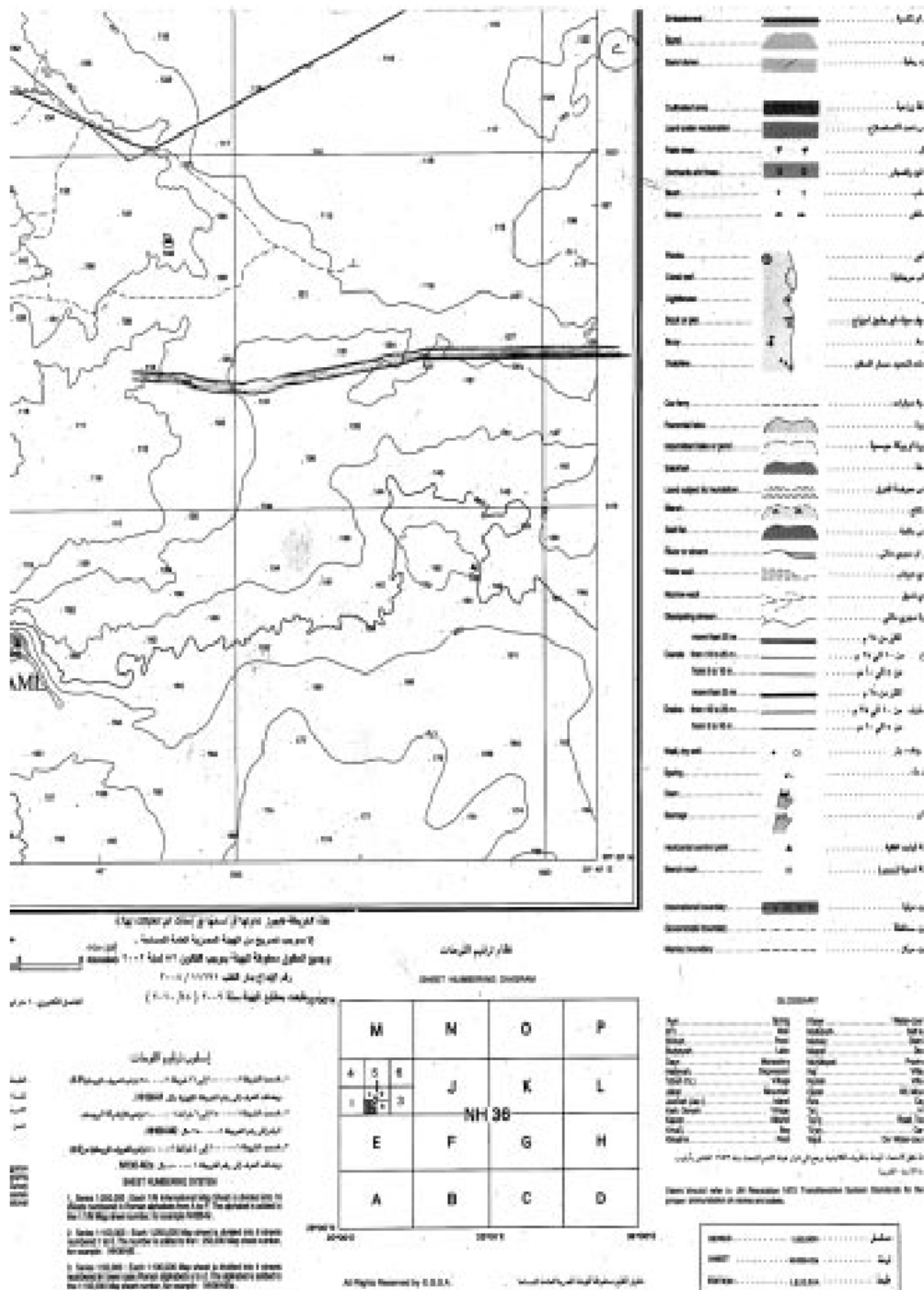


مدير مديرية المساحة والجسور

رئيس اللجنة

رئيس مكتب المشروع رقم ١
 ٢٩
 ١٤٤٢

الجريدة الرسمية - العدد ١٦ في ٢١ أبريل سنة ٢٠٢٢ ٦٧



م. م. م. م.

م. م. م. م.

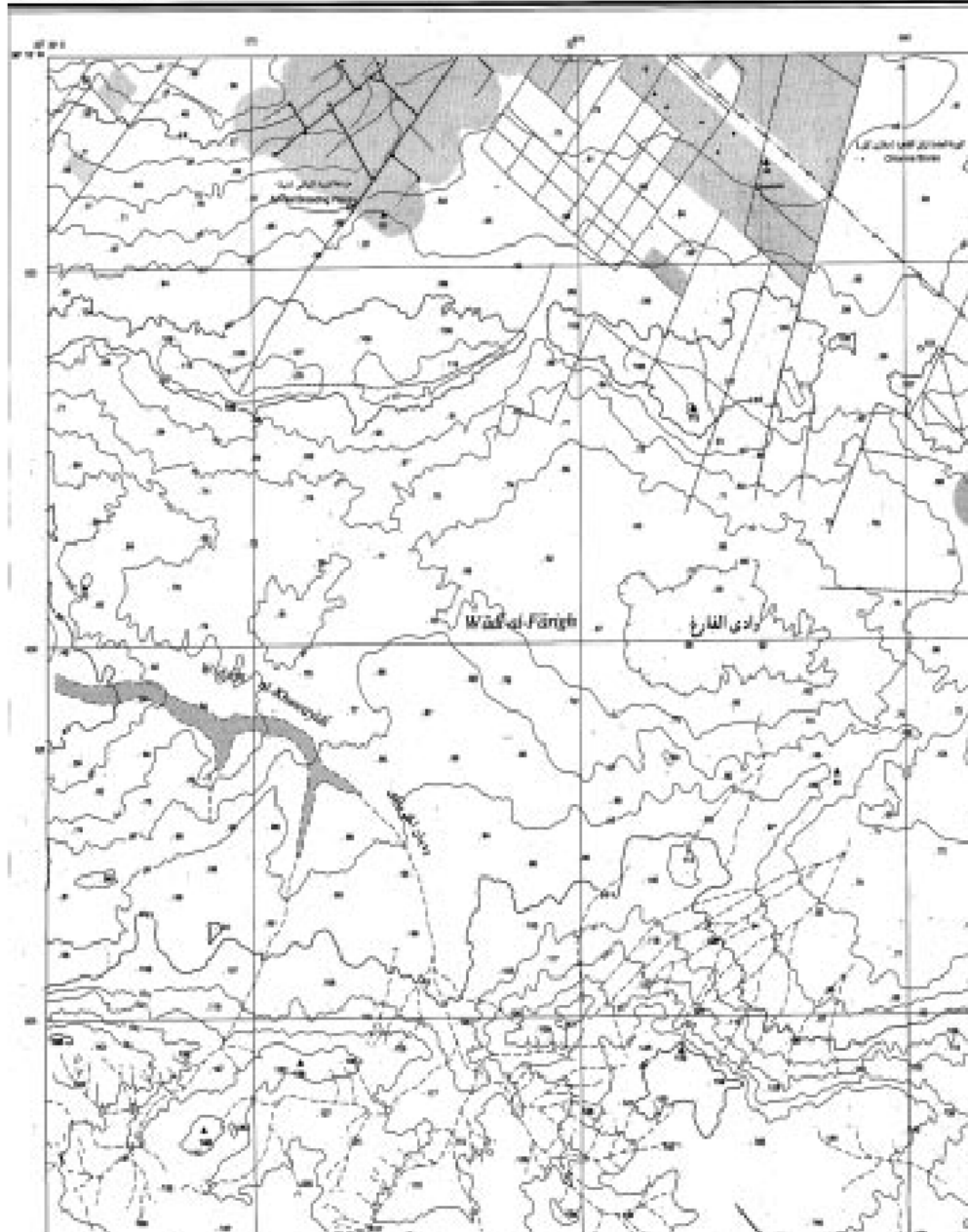
م. م. م. م.

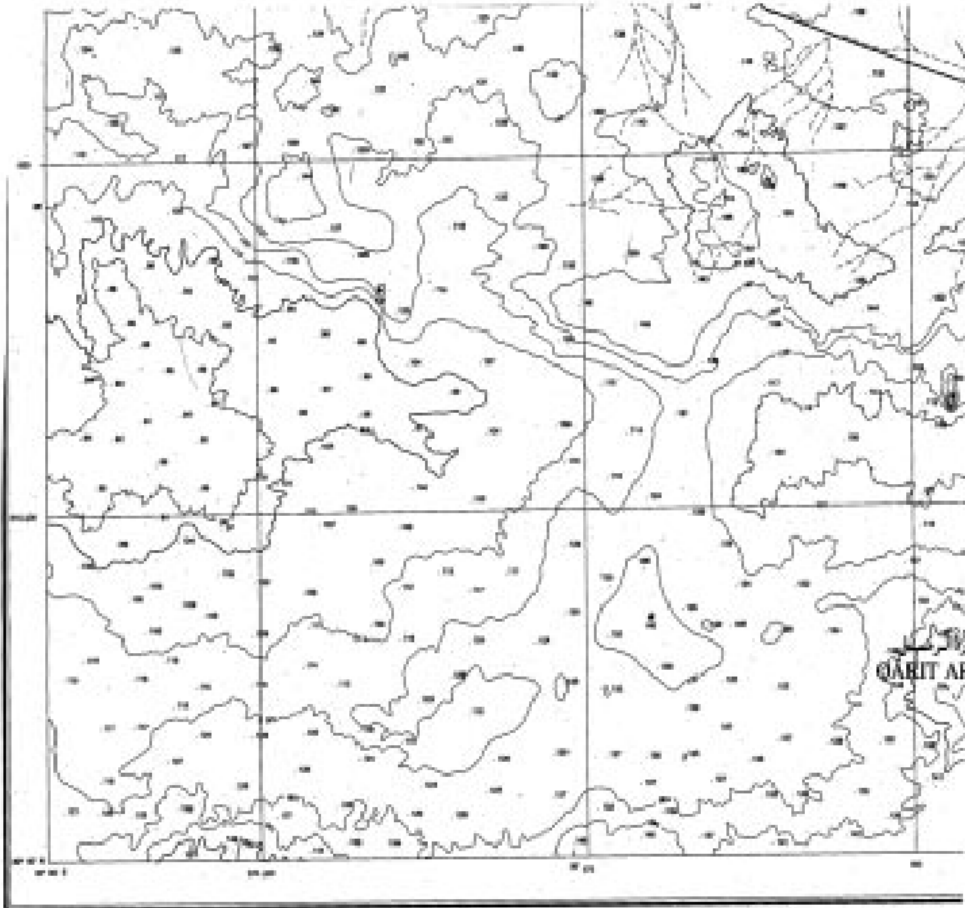
متر	1:50,000	1:100,000
كلم	1:200,000	1:400,000
ميل	1:800,000	1:1,600,000

مجموعة الخرائط المصرية ١:٥٠,٠٠٠
EGYPTIAN SERIES 1:50,000

١٢٢٦

قارة الرمل QARIT AR-RAML





SCALE 1 : 50,000

مفتاح القراءات البحرية

الرمز	القراءة	الرمز	القراءة
□	مياه عميقة	□	مياه عميقة
□	مياه عميقة	□	مياه عميقة
□	مياه عميقة	□	مياه عميقة
□	مياه عميقة	□	مياه عميقة



ملاحظات: هذه الخريطة هي نسخة طبق الأصل من الخريطة الأصلية التي تم إعدادها في سنة ٢٠٢٢ م. أي أن أي تغيير في محتوى الخريطة هو التغيير في الخريطة الأصلية.
 (This map is a true copy of the original map prepared in 2022 AD. Any change in the content of the map is the change in the original map.)

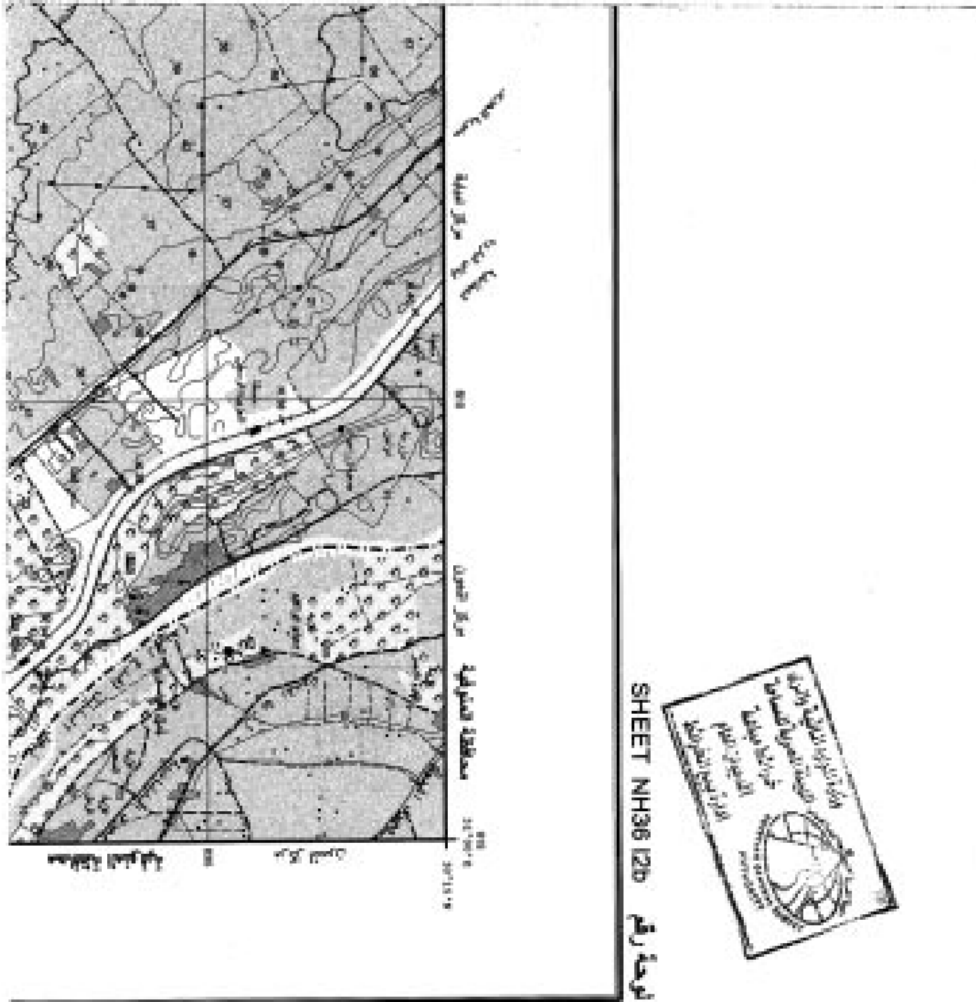
PROJECTION AND GRID DATA

System: UTM
 Datum: WGS 84
 Spheroid: GRS 80
 Semi-major axis: 6378137.0 m
 Semi-minor axis: 6356752.3141453 m
 Eccentricity: 0.00820312201852
 Eccentricity squared: 0.0000067087562
 Prime meridian: 30° E

REPUBLIC OF EGYPT
 ARAB REPUBLIC OF EGYPT

١٤٤٦ هـ





نسخة رقم SHEET NH36 (2)

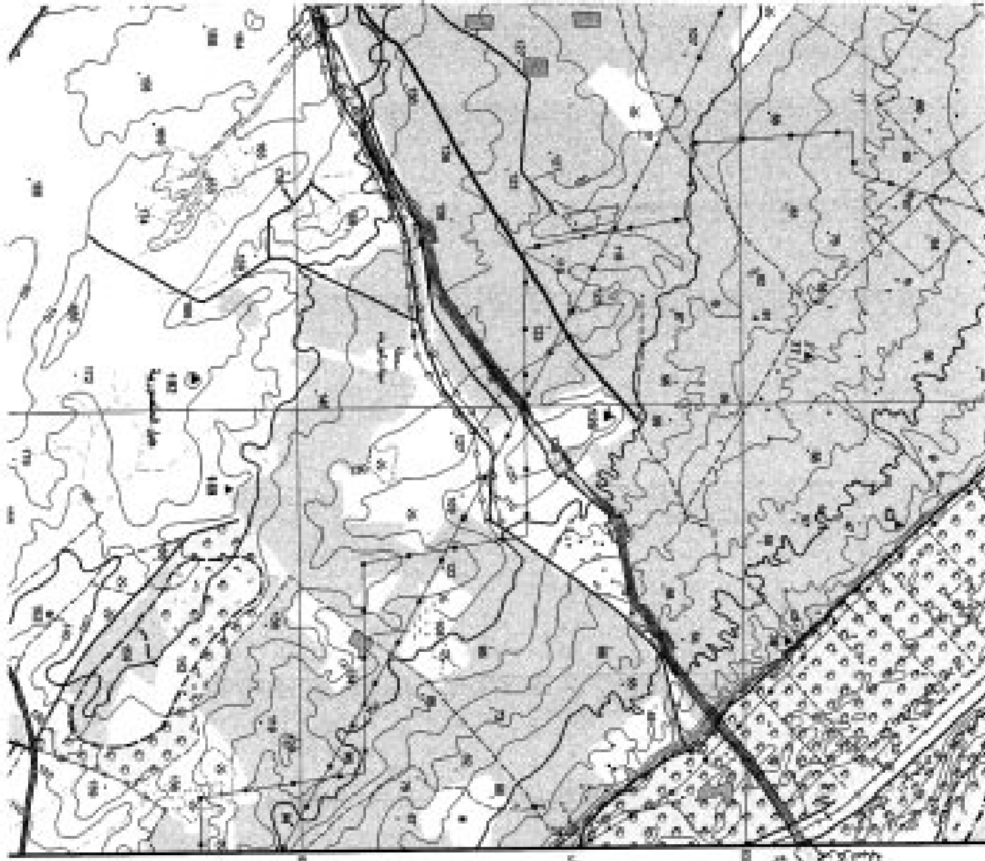


ARAB REPUBLIC OF EGYPT

LEGEND

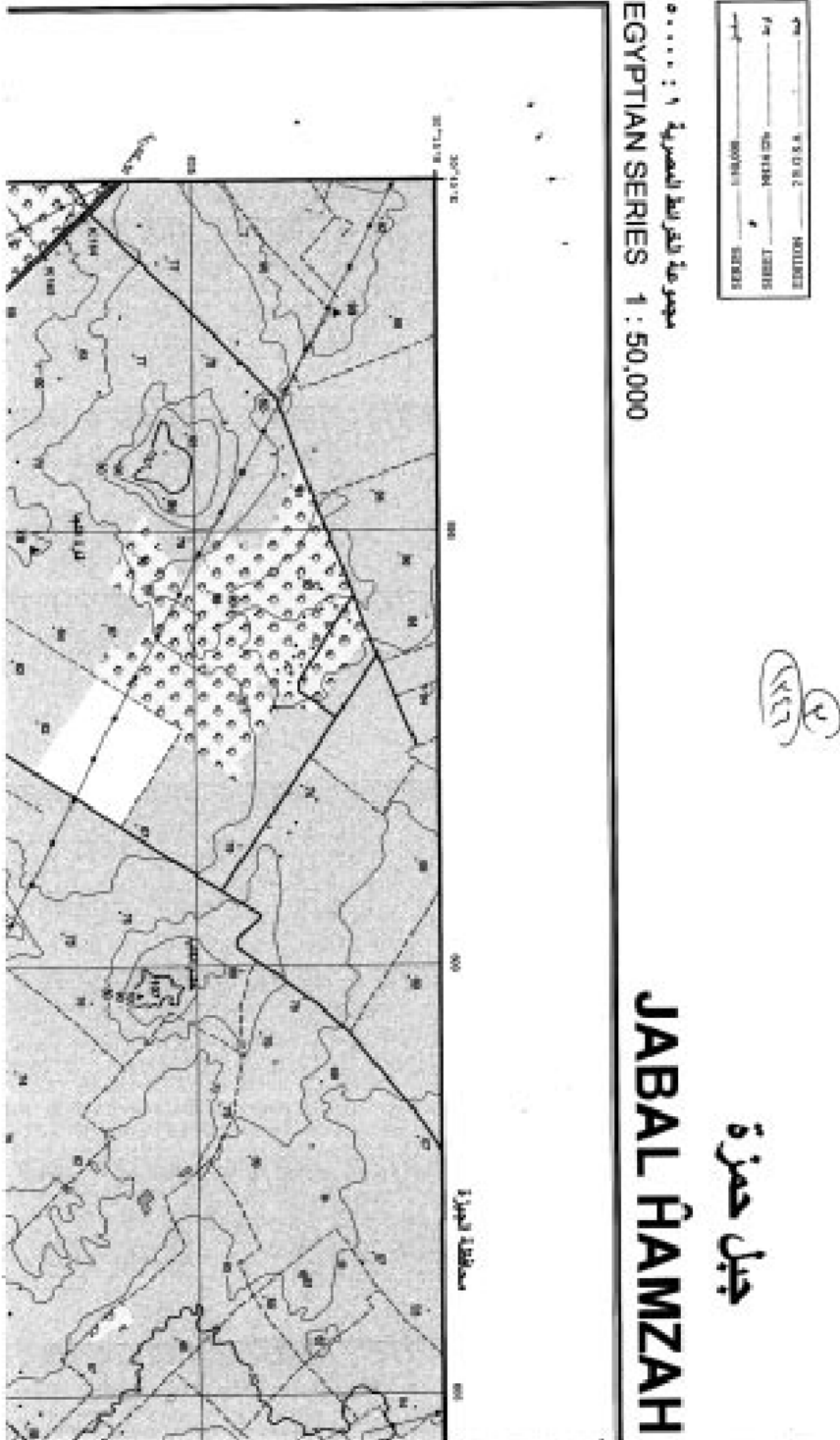
سلسلة الجبلية

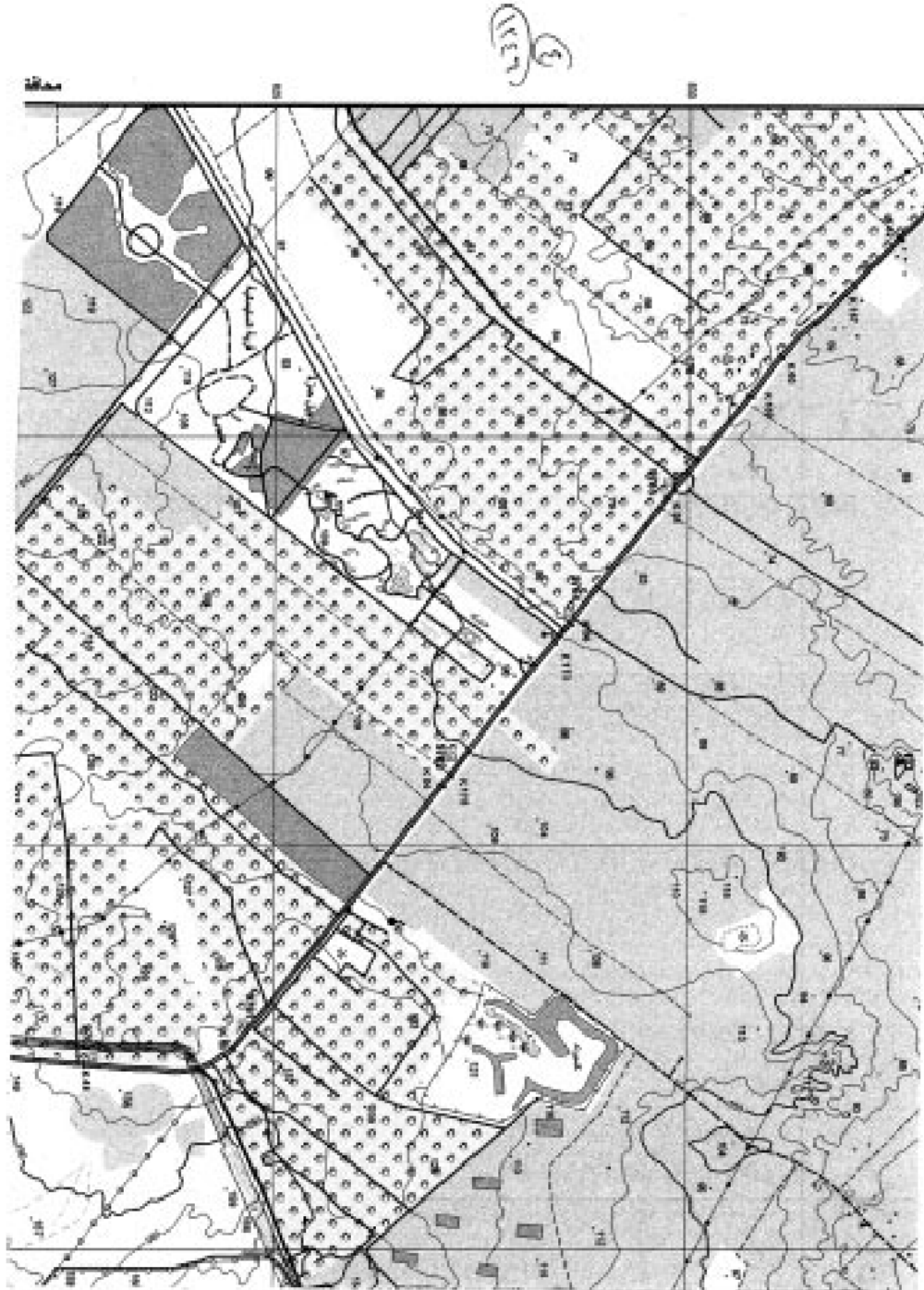
Dual Carriage road	طريق ذو حافتين
Main paved road	طريق رئيسي مرصوف
Secondary paved road	طريق ثانوي مرصوف
Unpaved road	طريق غير مرصوف
Track	مسار
Road Under construction	طريق قيد الإنشاء
Turned	انحناء
Bridge (17.5m)	جسر (17.5 متر)
Channel (channel)	قناة (قناة)
Channel	قناة
Channel mouth	فم القناة
Single track	مسار
Railway double track	سكة حديد مزدوجة المسار
Stop	محطة
Station	محطة
Dam on river	سد على نهر
Building	مبنى
Governmental buildings	مبنى حكومي
Public buildings	مبنى عام
Water / Irrigation canals	قناة مياه / قنوات الري
Well	بئر



(C)

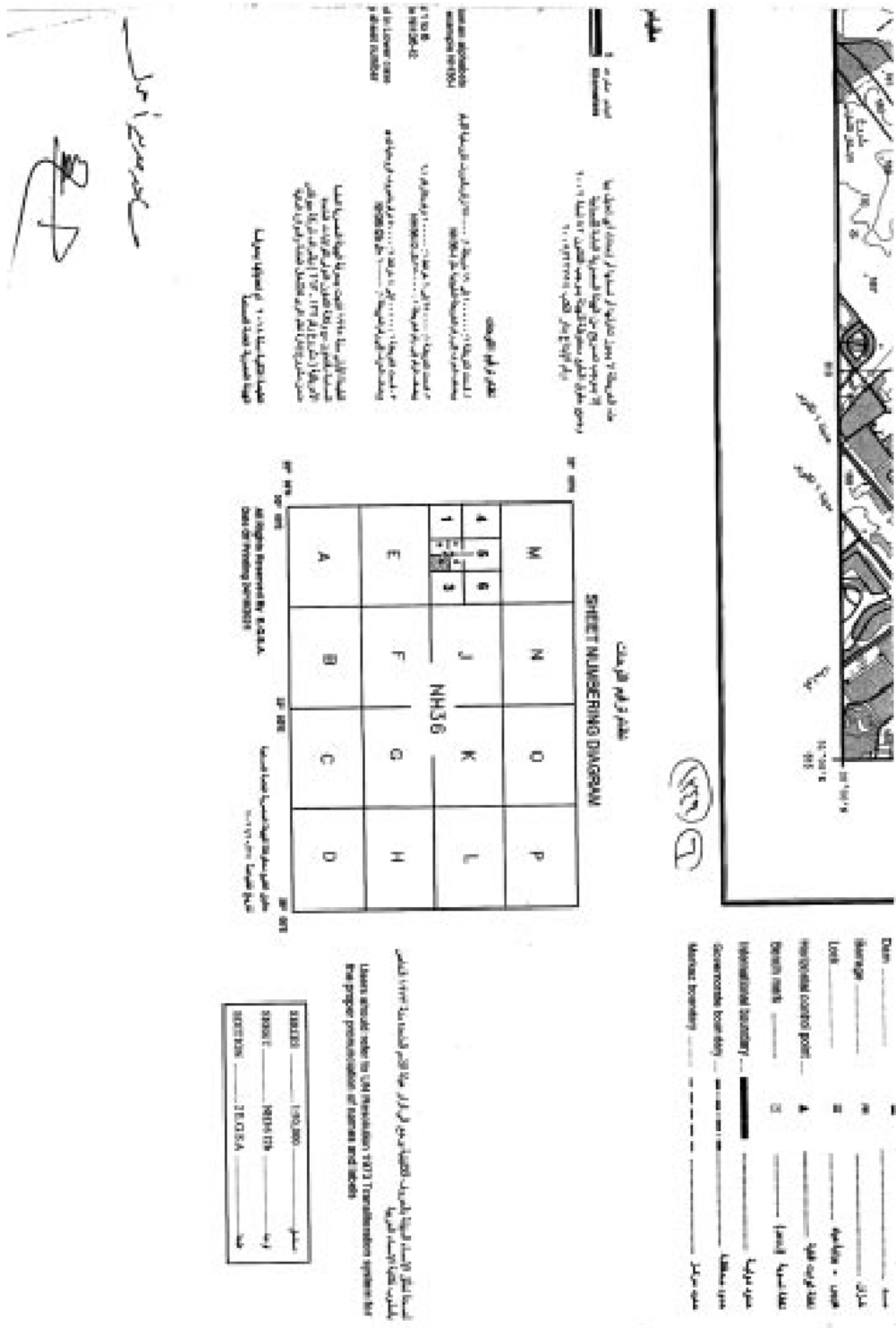
Water bodies	-----	بحر
Stream / Mosque	—	نهر / مسجد
Church	⊕	كنيسة
Statue cemetery	⊙	قبر سلطنة
Christian cemetery	⊙	قبر مسيحية
Arabic cemetery	⊙	قبر عربية
Hospital	⊕	مستشفى
Public station	⊙	محطة عامة
Fire station	⊙	محطة إطفاء
Post and telegraph office	⊙	مكتب بريد وتلغراف
School	⊕	مدرسة
Industrial monument	⊕	أثر صناعي
Mining site	⊕	موقع مناجم
Quarry	⊕	موقع حفر
Gravel	⊕	موقع رمل
Oil Tank	⊕	موقع خزان نفط
Water Tank / Water level	⊕	موقع خزان مياه / مستوى المياه
Radio transmission antenna	⊕	محطة إرسال
Electric power line	—	خطوط كهرباء
Oil gas pipeline	—	خط أنابيب الغاز
Water pipeline	—	خط أنابيب مياه
Apparent to flow	—	مياه
Drift	—	مياه
View	—	منظر
Spire height	—	ارتفاع برج
Water contour	—	خطوط منسوب المياه
Base contour	—	خطوط منسوب
Supplementary contour	—	خطوط منسوب إضافية
Depression	—	مناطق منخفضة
Airer factors (see level)	—	عوامل الهواء (انظر مستوى)
Development	—	تطوير
Coding	—	رموز
Examination	—	فحص



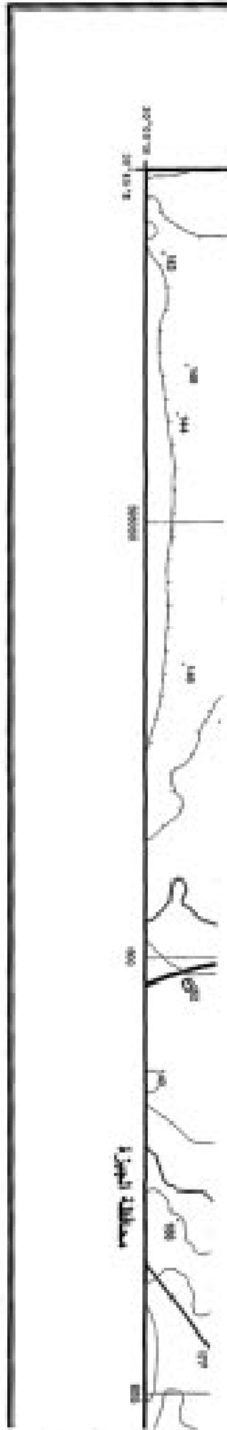




Barrel	برميل	١٧٢	١٧٣
Small down	قناة زرع	١٧٢	١٧٣
Cultivated area	مساحة الأراضي	١٧٢	١٧٣
Outfalls and boom	مخارج ومخيم	١٧٢	١٧٣
Land under reclamation	أرض تحت استصلاح	١٧٢	١٧٣
Palms trees	نخيل - أشجار	١٧٢	١٧٣
Shrub	شجيرة	١٧٢	١٧٣
Grass	عشب	١٧٢	١٧٣
Sticks	عصا	١٧٢	١٧٣
Down road	طريق خضبان	١٧٢	١٧٣
Light house	منارة	١٧٢	١٧٣
Docks or pier	رصيف ميناء أو رصيف	١٧٢	١٧٣
Harbour	ميناء	١٧٢	١٧٣
Deepness	عمق	١٧٢	١٧٣
Coal battery	بطارية الفحم	١٧٢	١٧٣
Pressure tank	خزان ضغط	١٧٢	١٧٣
Waterproof table or pool	مائدة أو بركة عازلة للماء	١٧٢	١٧٣
Structure	بنية	١٧٢	١٧٣
Land subject to reclamation	أرض خاضعة للاستصلاح	١٧٢	١٧٣
Mound	تلال	١٧٢	١٧٣
Soil fill	تربة مملوءة	١٧٢	١٧٣
Type of stream	نوع تيار المياه	١٧٢	١٧٣
Water tank	خزان مياه	١٧٢	١٧٣
Natural sand	رمل طبيعي	١٧٢	١٧٣
more than 25 m.	أكثر من ٢٥ متر	١٧٢	١٧٣
from 15 to 25 m.	من ١٥ إلى ٢٥ متر	١٧٢	١٧٣
from 5 to 15 m.	من ٥ إلى ١٥ متر	١٧٢	١٧٣
more than 25 ft.	أكثر من ٢٥ قدم	١٧٢	١٧٣
from 15 to 25 ft.	من ١٥ إلى ٢٥ قدم	١٧٢	١٧٣
from 5 to 15 ft.	من ٥ إلى ١٥ قدم	١٧٢	١٧٣
more than 87 m.	أكثر من ٨٧ متر	١٧٢	١٧٣
from 87 m.	من ٨٧ متر	١٧٢	١٧٣
from 87 ft.	من ٨٧ قدم	١٧٢	١٧٣
from 87 ft.	من ٨٧ قدم	١٧٢	١٧٣







١٦٤٥٠
 ١٦٤٥٠

INDEX OF ADJOINING SHEETS

شماره الورقة المجاورة	تاريخها	رقمها	تاريخها
شماره الورقة المجاورة	تاريخها	رقمها	تاريخها
شماره الورقة المجاورة	تاريخها	رقمها	تاريخها
شماره الورقة المجاورة	تاريخها	رقمها	تاريخها

جمهورية مصر العربية
 جمهورية مصر العربية
 ARAB REPUBLIC OF EGYPT

SCALE 1 : 50,000



مقياس الرسم 1 : 50,000
 طول الورقة 2500 متر
 عرض الورقة 1250 متر

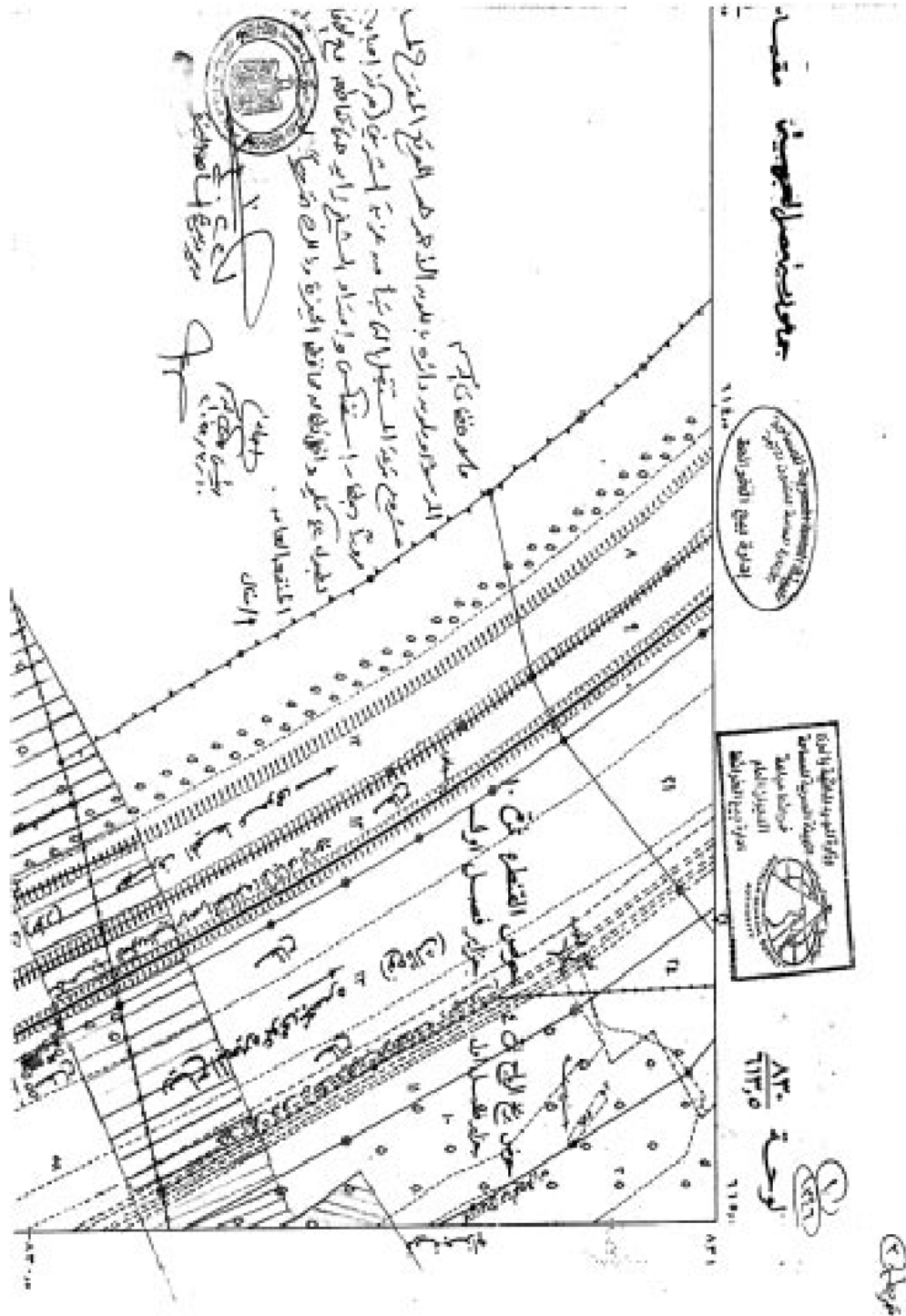
SHEET NUMBERS SYSTEM

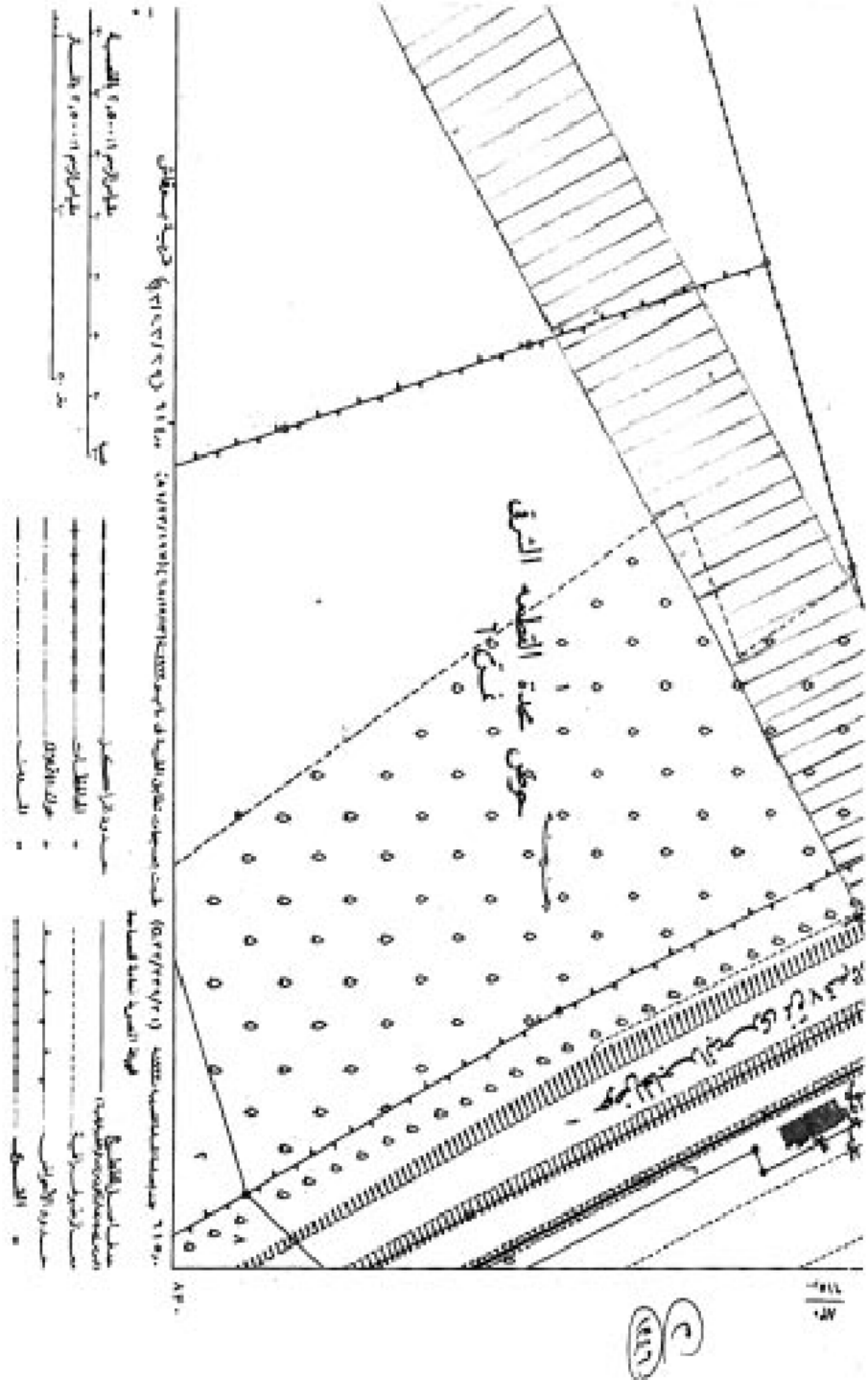
- Sheet No. 1500000 is divided into 10 sheets, 1500000/1000000 to 1500000/9000000.
- Sheet No. 1500000/1 is divided into 10 sheets, 1500000/10000 to 1500000/90000.
- Sheet No. 1500000/10000 is divided into 10 sheets, 1500000/100000 to 1500000/900000.
- Sheet No. 1500000/100000 is divided into 10 sheets, 1500000/1000000 to 1500000/9000000.

The sheets of this map are produced by the Egyptian Management Information System (EMIS) and the Egyptian Surveying Authority (ESA). The sheets are produced by the Egyptian Surveying Authority (ESA) under the supervision of the Egyptian Surveying Authority (ESA) and the Egyptian Surveying Authority (ESA).
 The sheets of this map are produced by the Egyptian Management Information System (EMIS) and the Egyptian Surveying Authority (ESA).

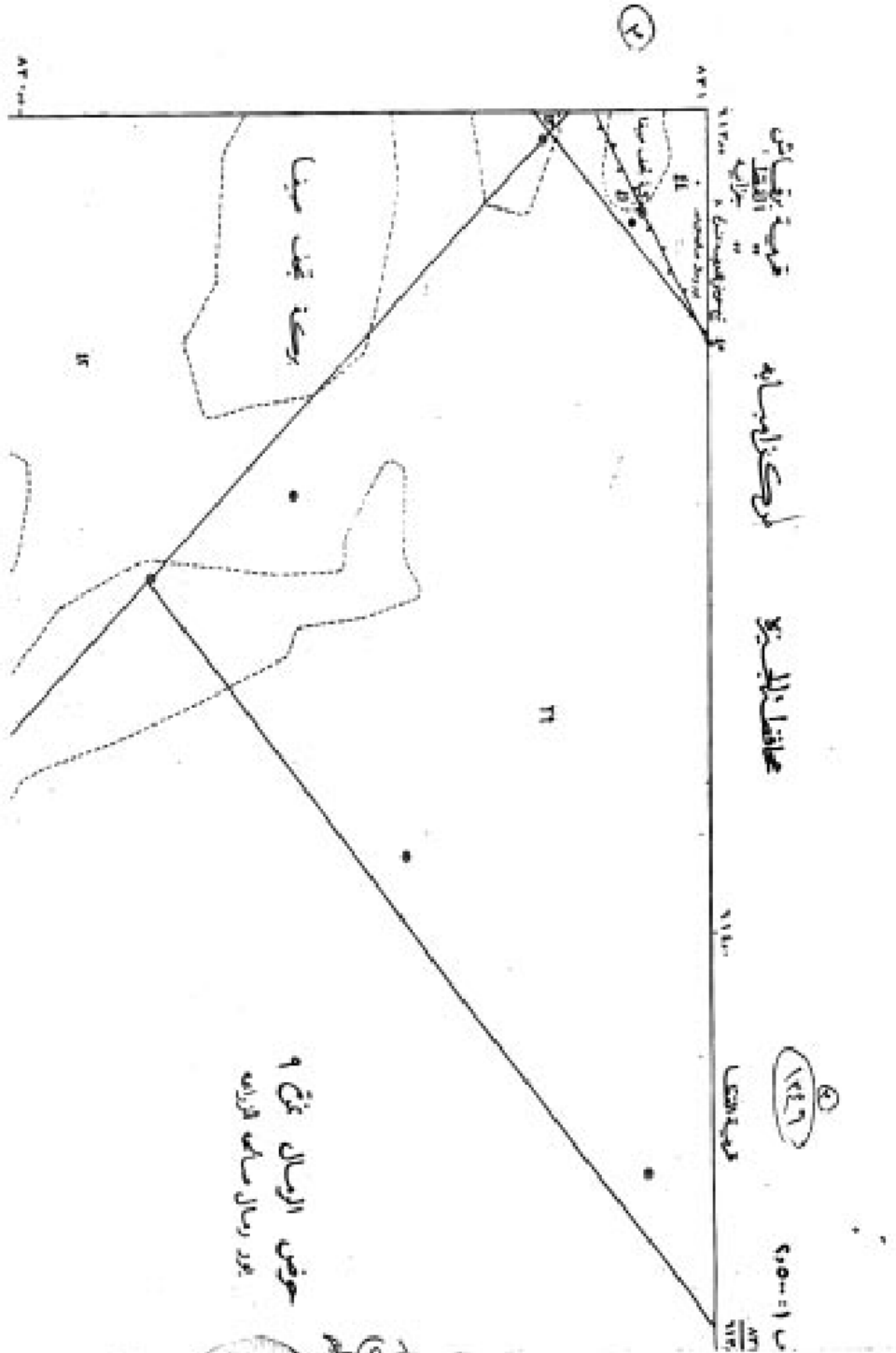


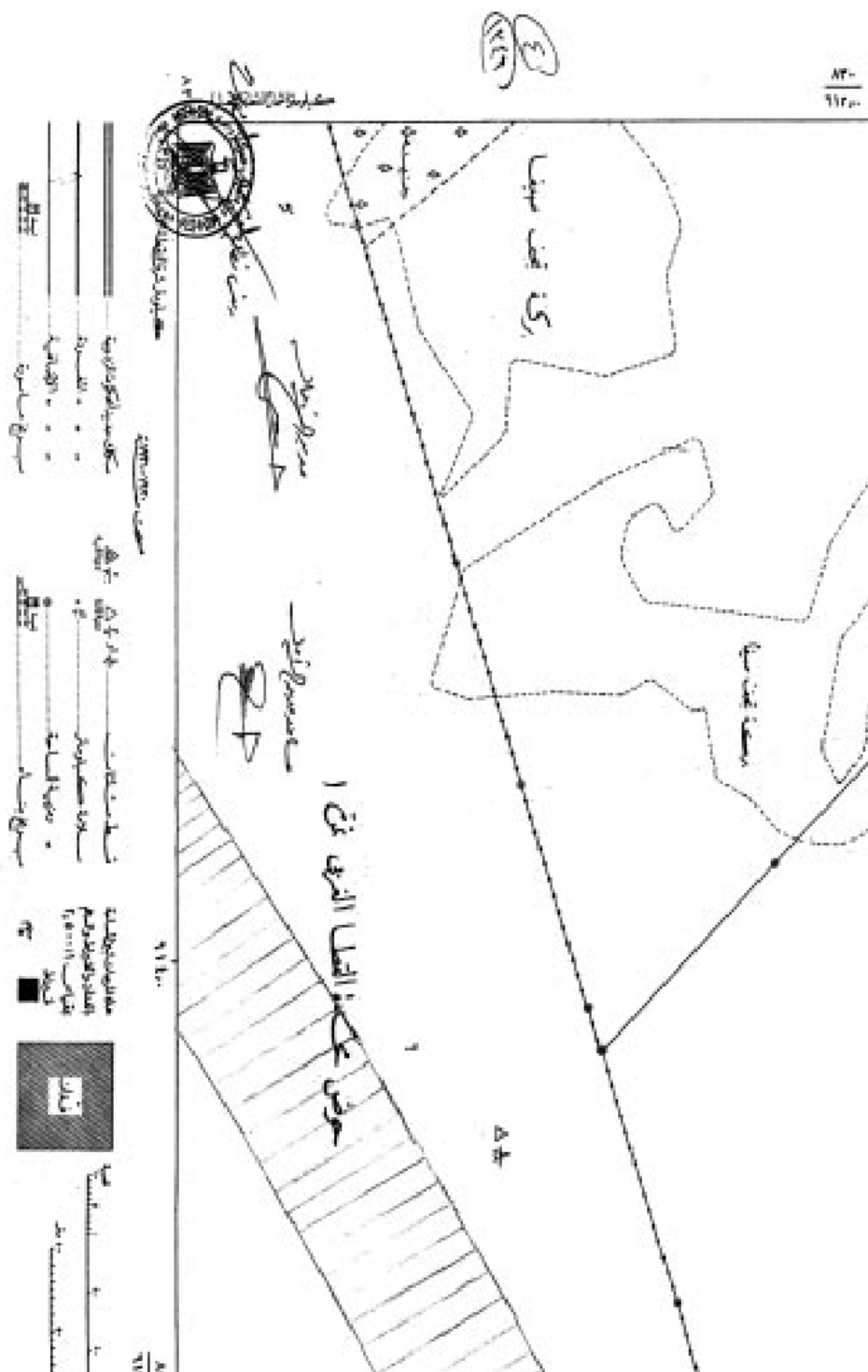
Handwritten signature and stamp.

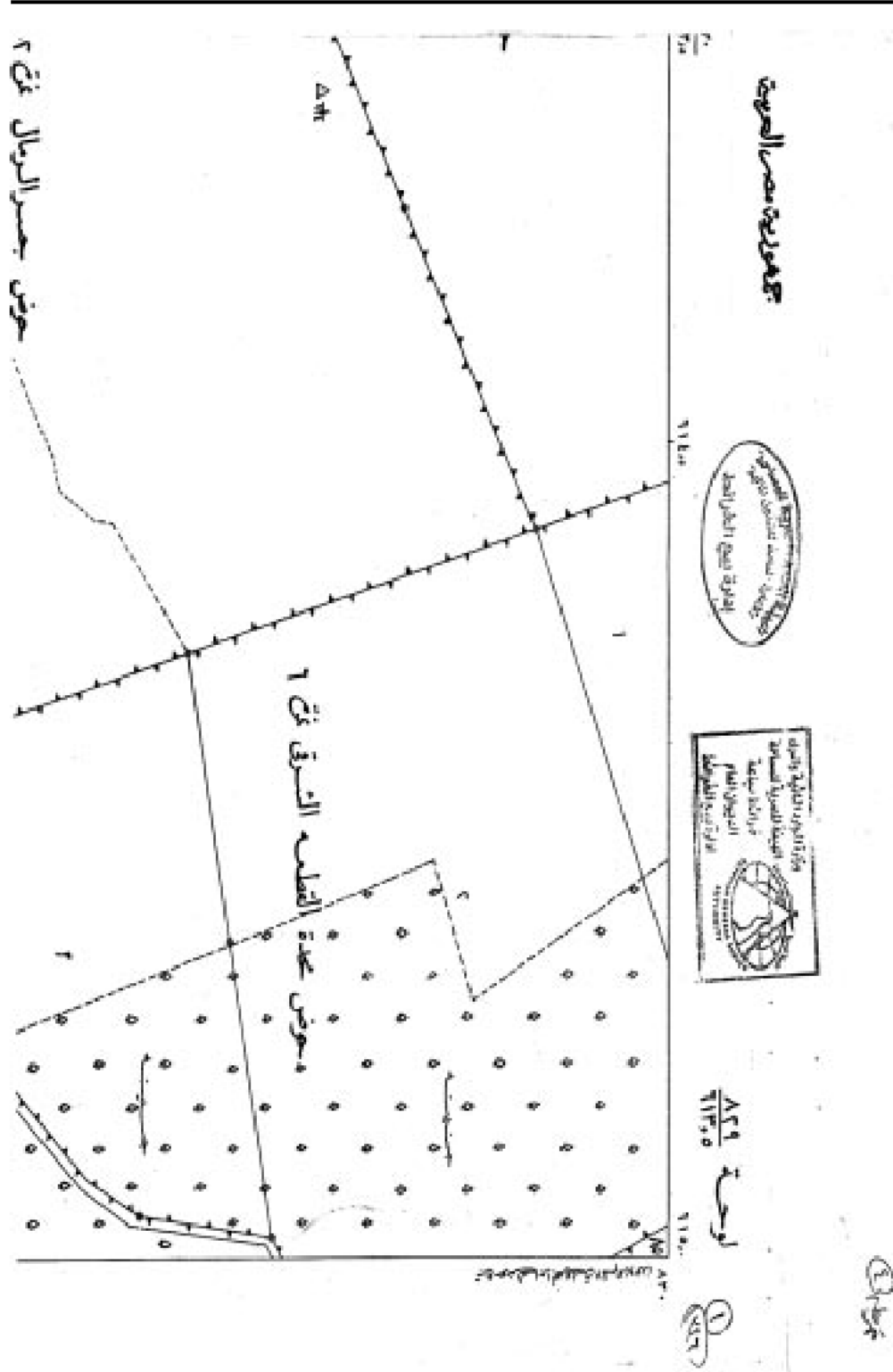


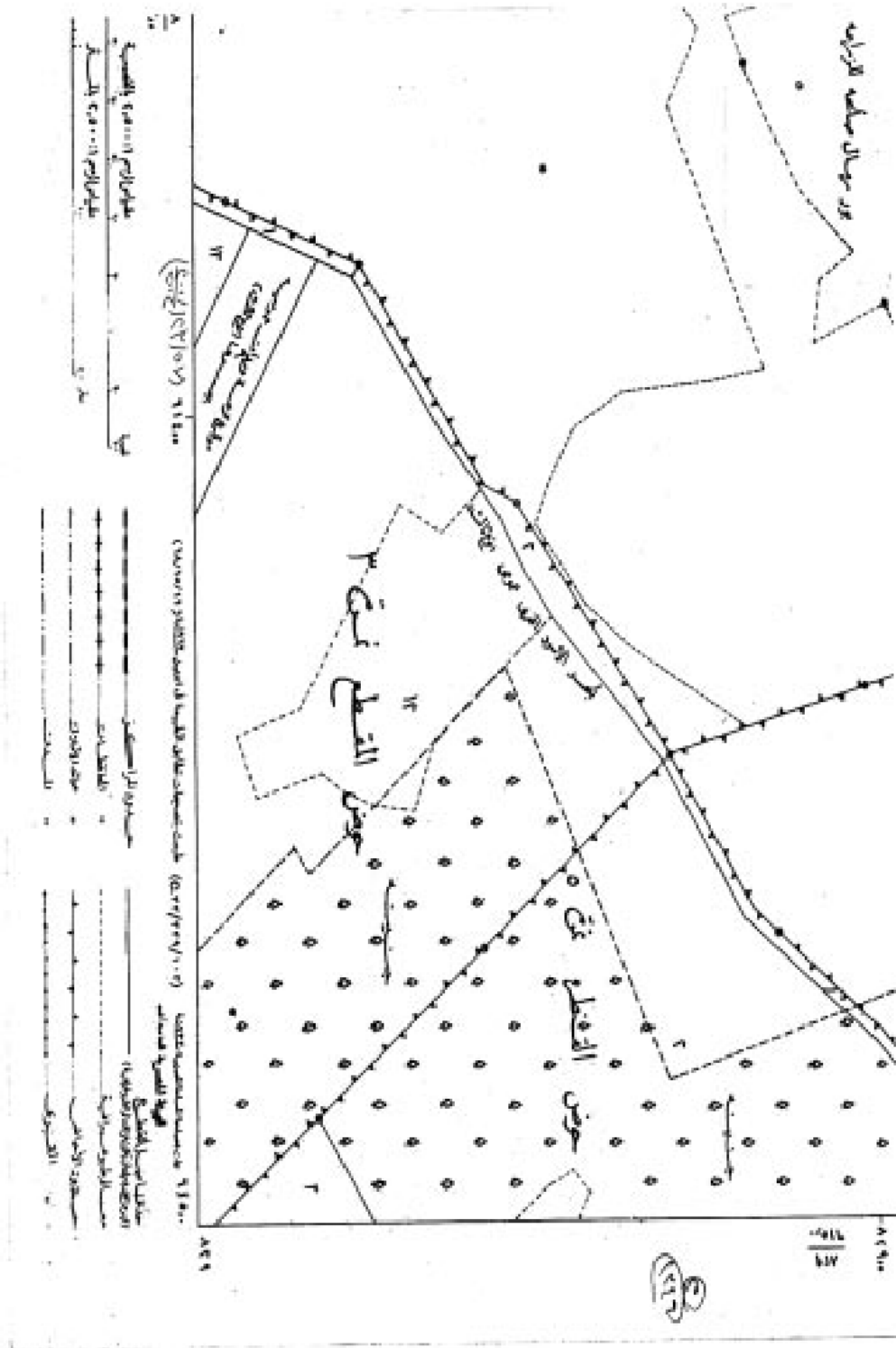


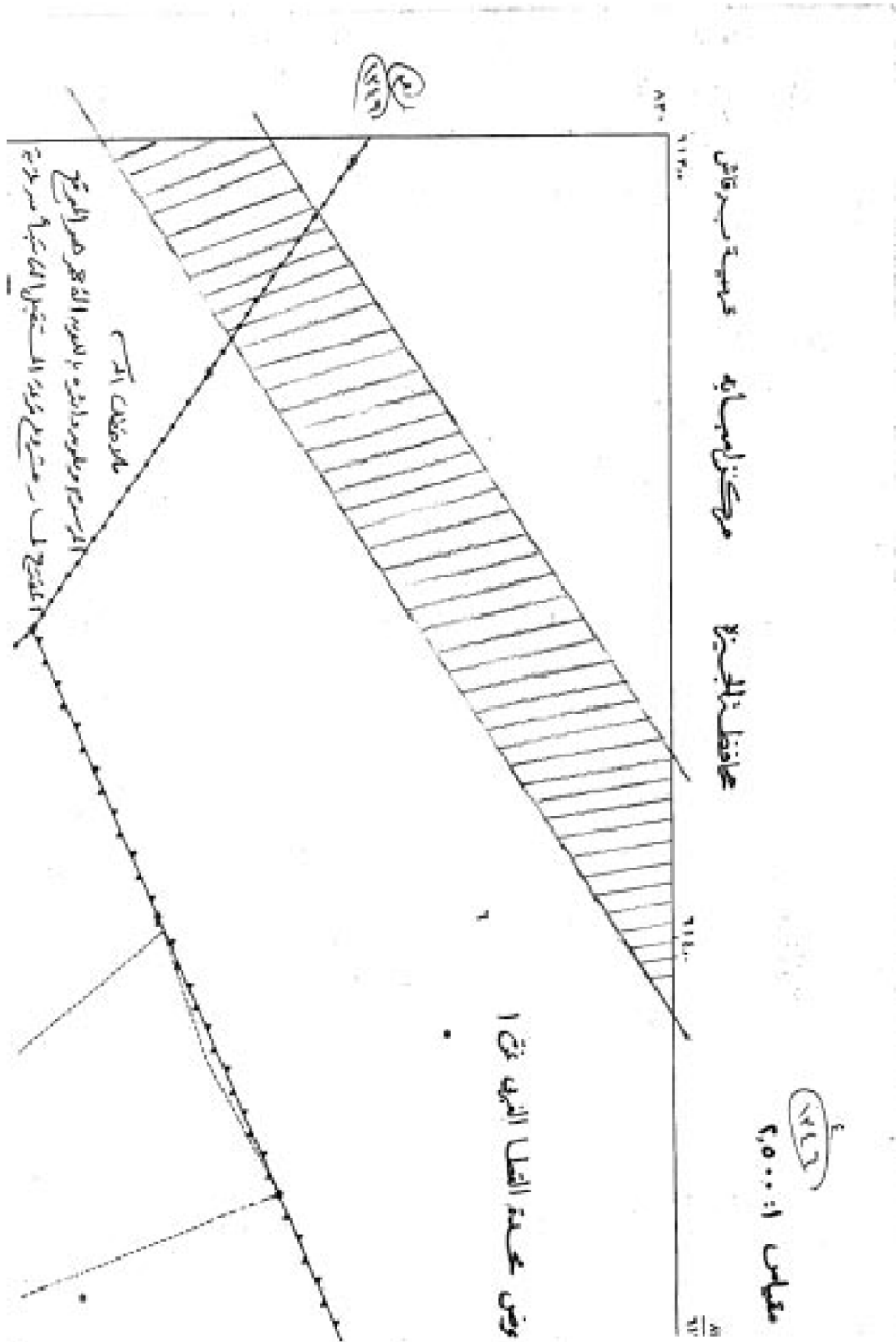
٨٠. الجريدة الرسمية - العدد ١٦ في ٢١ أبريل سنة ٢٠٢٢

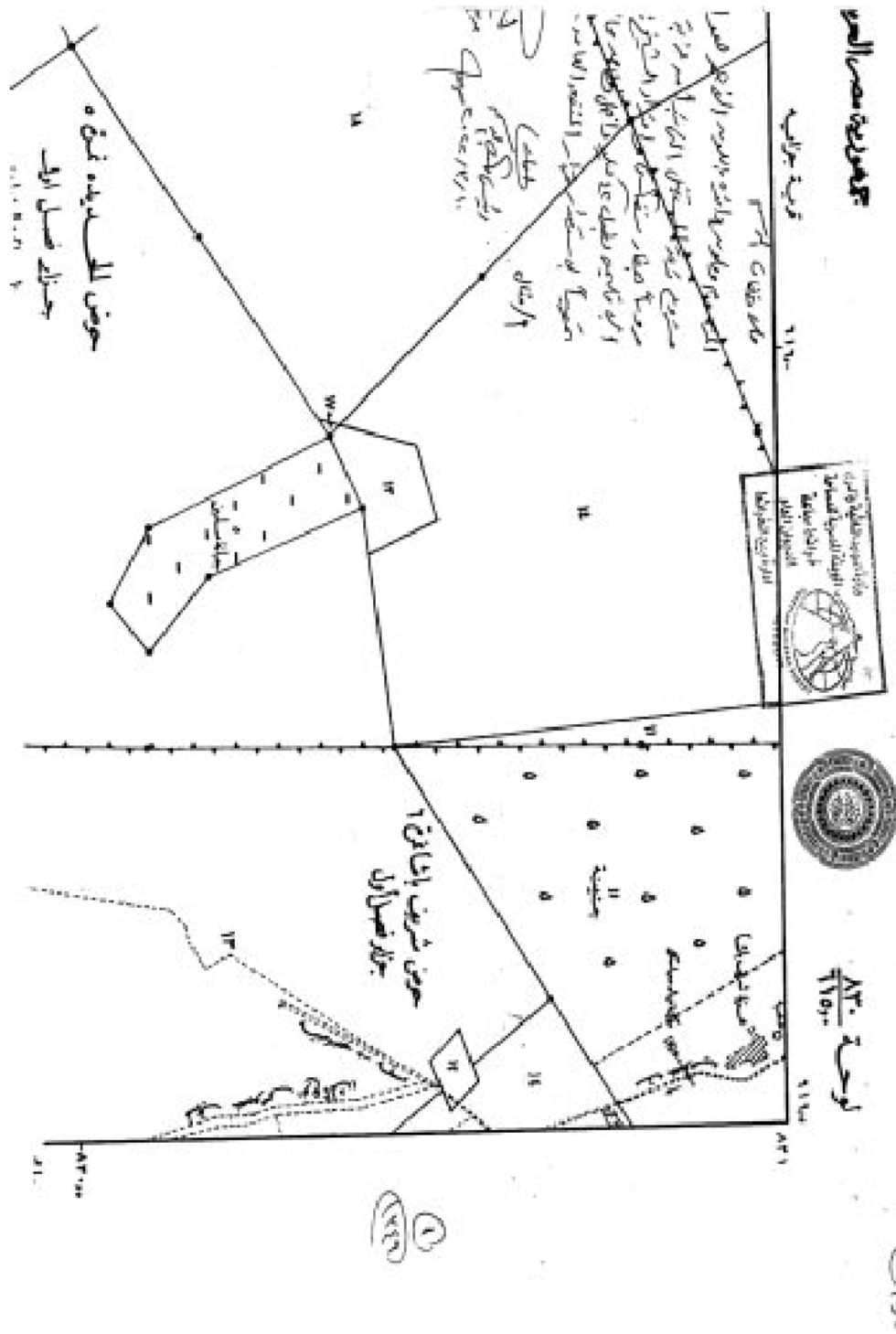


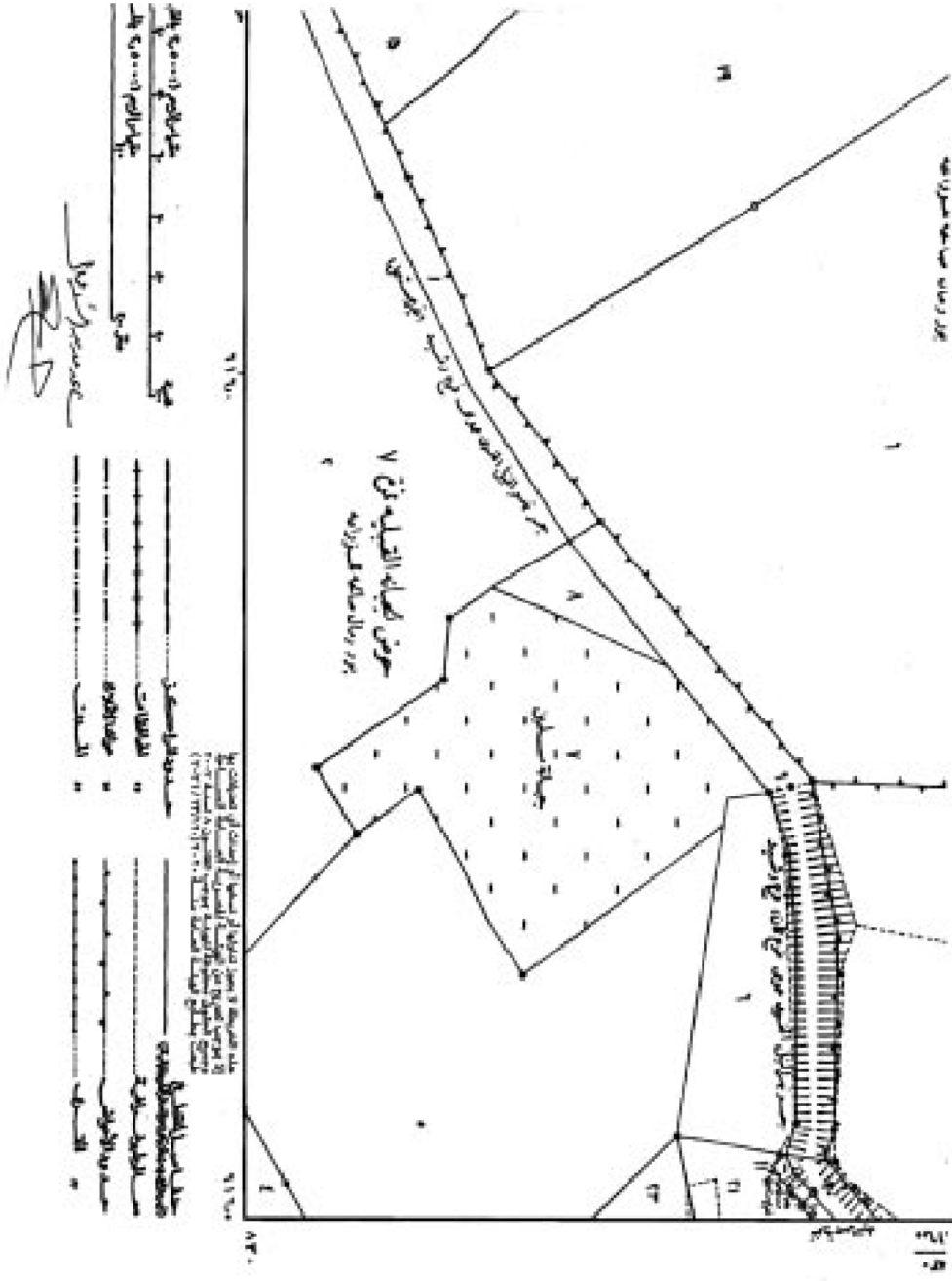




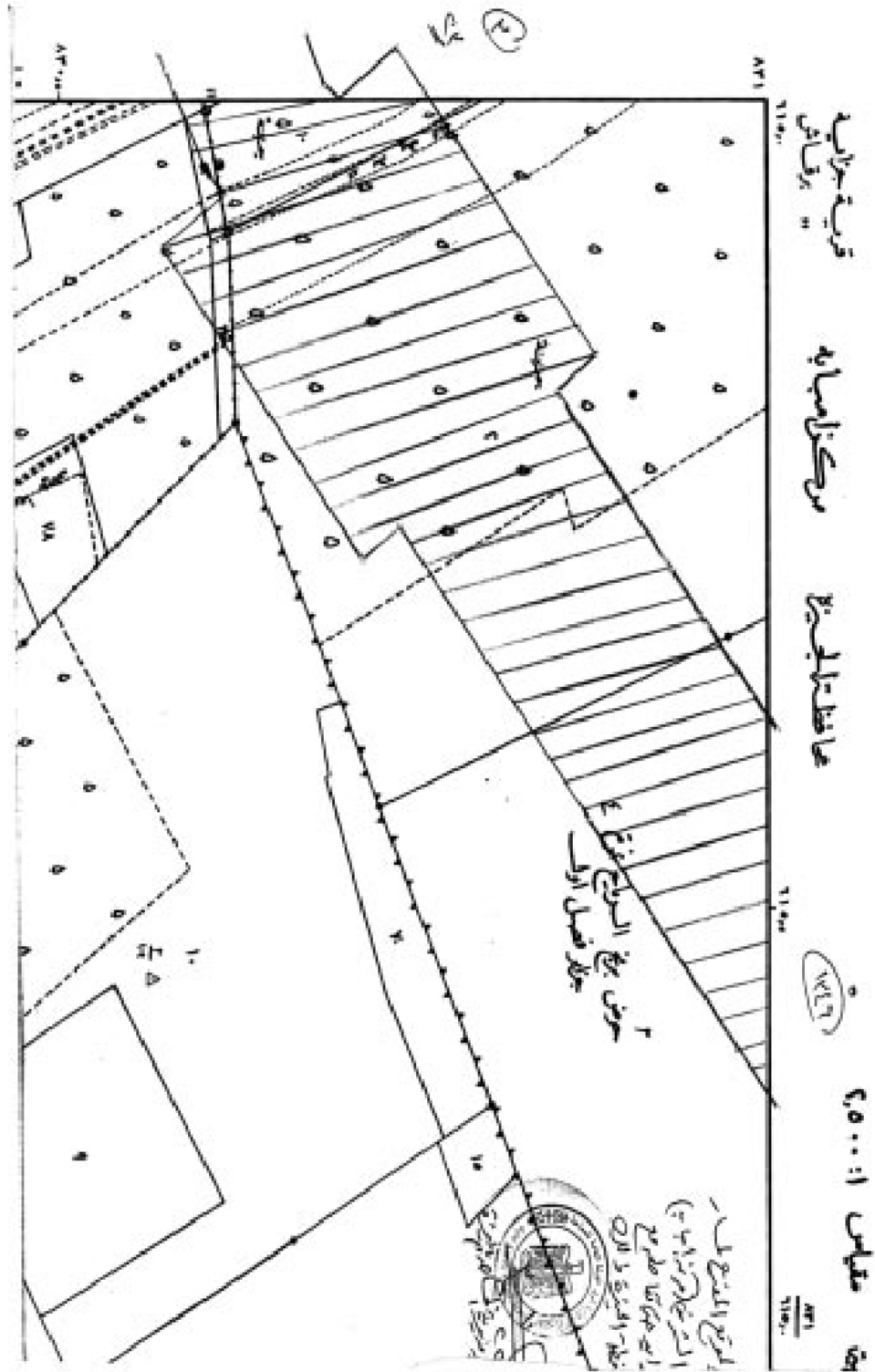


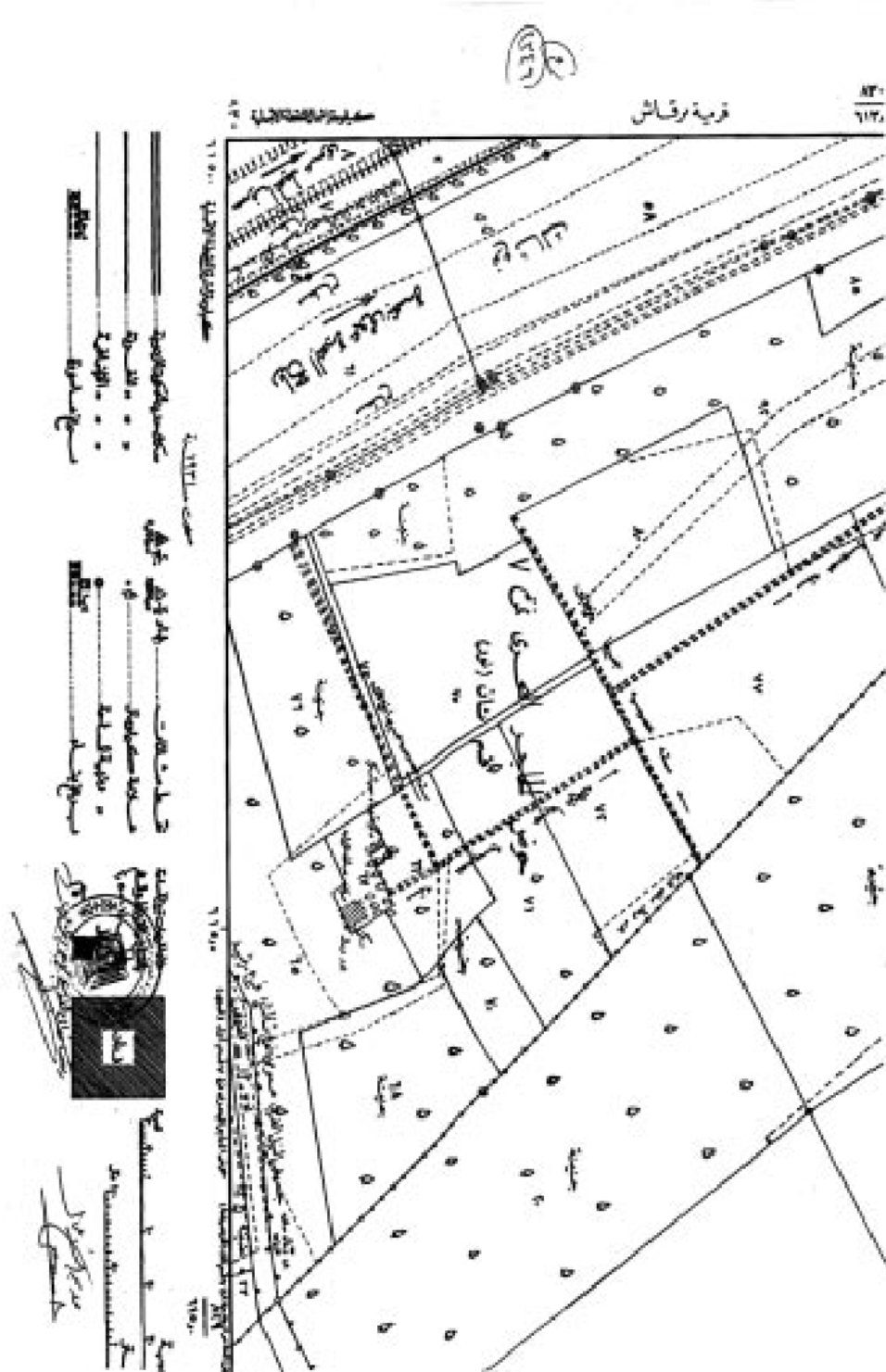


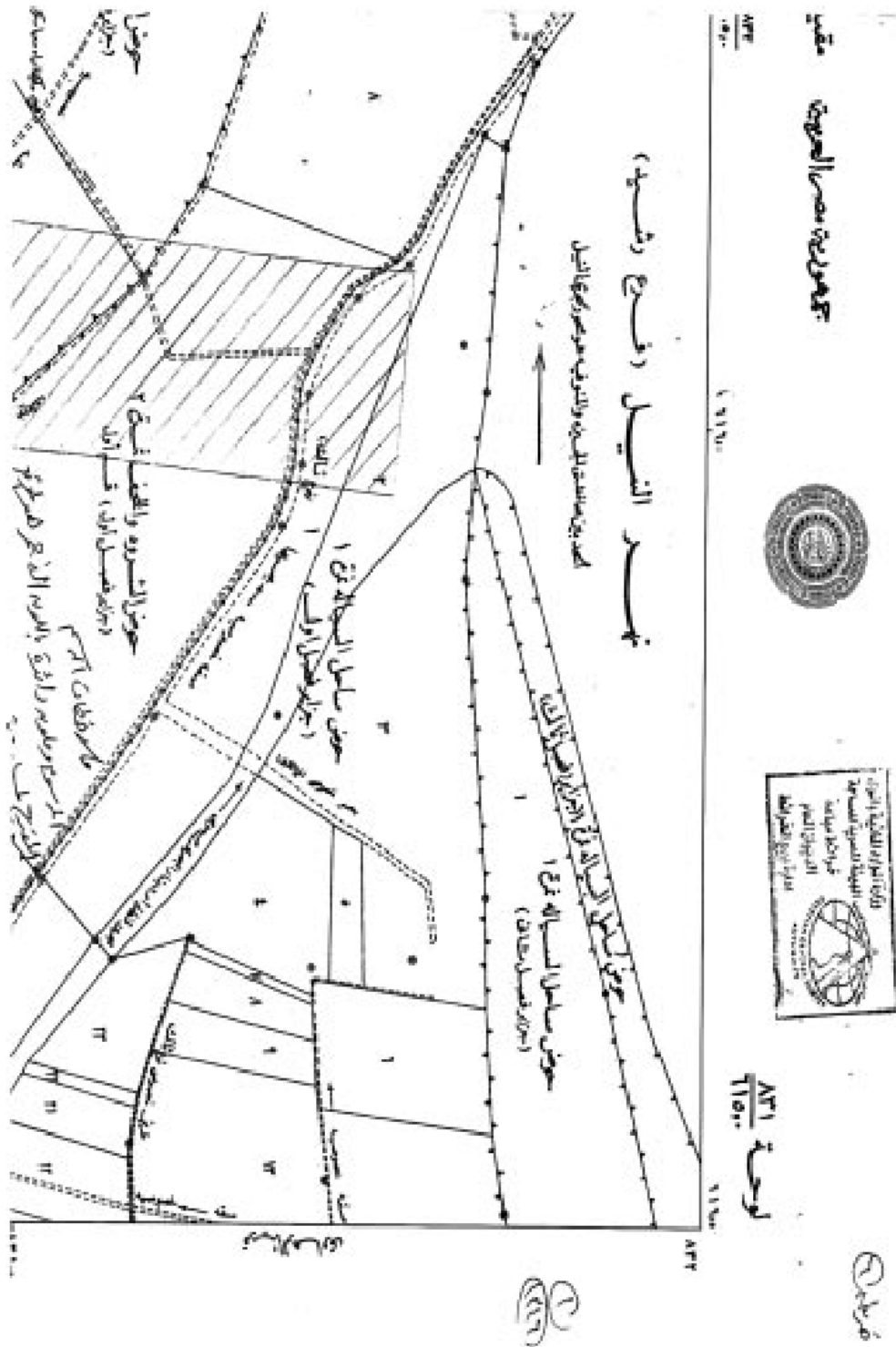


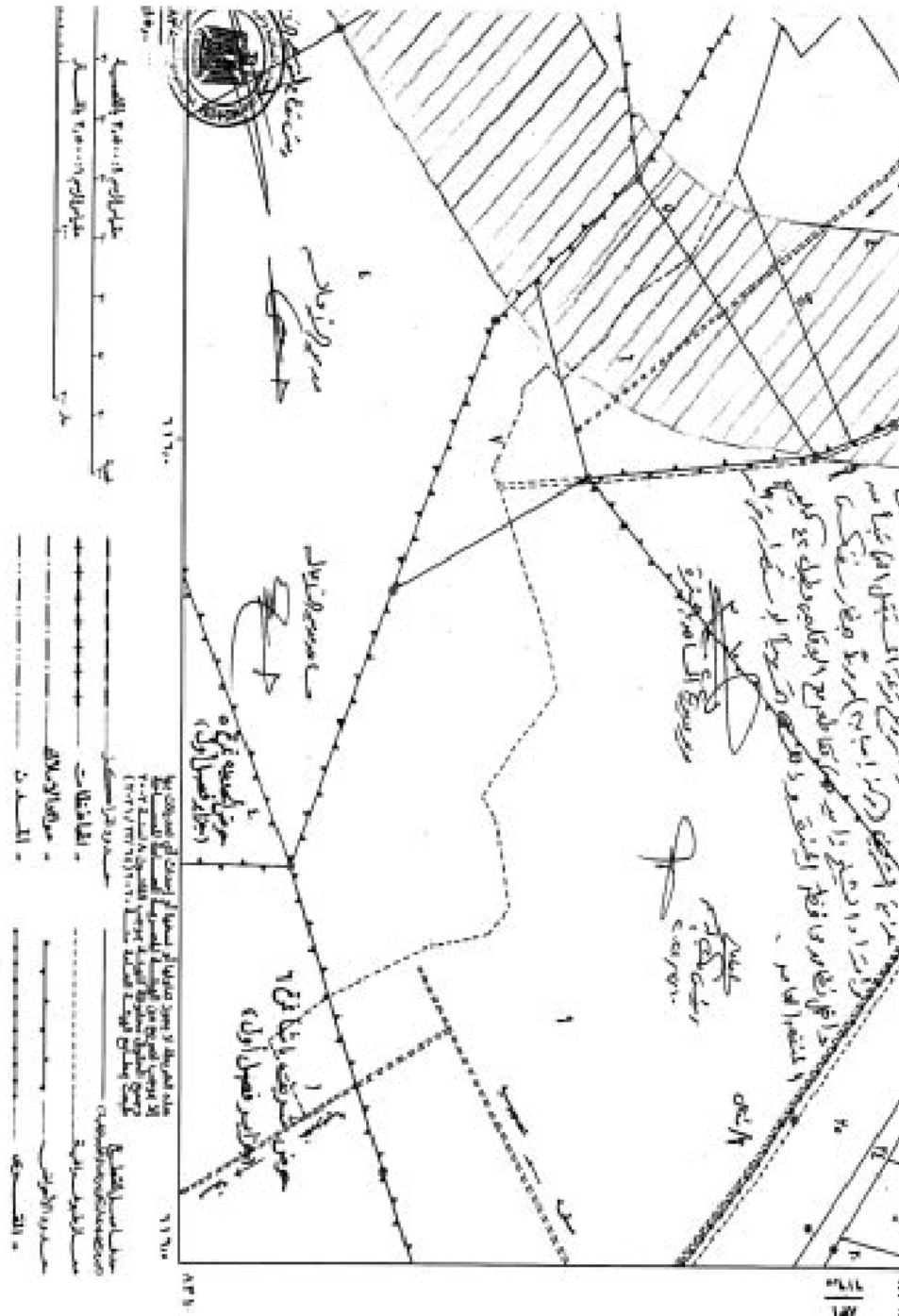


١٠٠









١١٦٦

